

# Polar s3+ stride sensor

## Startveiledning



Find product support

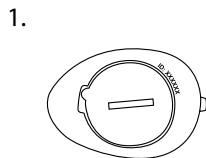
[http://www.polar.com/en/support/s3\\_Stride\\_Sensor](http://www.polar.com/en/support/s3_Stride_Sensor)

Compatible with

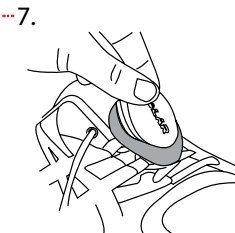
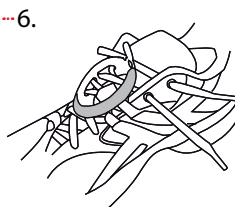
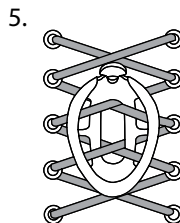
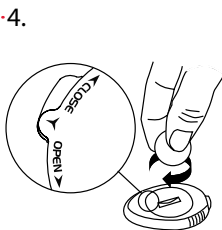
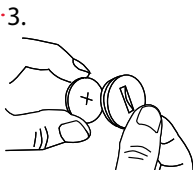
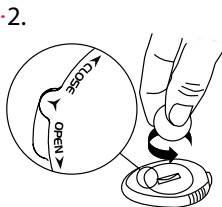


Manufactured by

Polar Electro Oy  
Professorintie 5  
FI-90440 KEMPELE  
Tel +358 8 5202 100  
Fax +358 8 5202 300  
[www.polar.com](http://www.polar.com)



ID:



## NORSK

Takk for at du har valgt Polar! I denne veiledningen gjennomgår vi det grunnleggende om bruk av Polar s3+ løpesensor W.I.N.D., ditt valg for smartere løping.

Du kan laste ned den fullstendige brukerhåndboken og den siste versjonen av denne veiledningen på [polar.com/support](http://polar.com/support). Du kan også ta en titt på videoveiledningen på [polar.com/en/polar\\_community/videos](http://polar.com/en/polar_community/videos).

Skriv ned enhets-ID-en som er trykt på sensoren (bilde 1). Den opprinnelige merkingen kan falme som følge av vanlig slitasje.

## SETT INN BATTERIET

1. Åpne batteridekselet ved å vri det mot urviserne fra CLOSE til OPEN ved hjelp av en mynt (bilde 2).
2. Sett inn batteriet (CR2430) i dekelet slik at den positive (+)-siden vender mot dekelet (bilde 3). Pass på at tetningsringen ligger i sporet.
3. Plasser dekelet med batteriet på plass, inn i sensoren.
4. Trykk dekelet på plass og lukk det ved å dreie med urviserne fra OPEN til CLOSE ved hjelp av en mynt (bilde 4).

Av sikkerhetshensyn bør du kontrollere at du bruker riktig batteritype.

## FEST SENSOREN TIL SKOLISSENE

1. Knytt opp skolissene og plasser holderen oppå tungen på skoens Sør for at klaffen på holderen vender oppover.
2. Tre skolissene gjennom hullene på sidene av holderen og ut gjennom hullet nederst på holderen (bilde 5 og 6).
3. Knytt skolissene.
4. Skyv sensoren inn i holderen og fest klaffen (bilde 7).
5. Kontroller at sensoren er på linje med foten din og at den ikke beveger seg.

## KOM I GANG

Du må opprette en tilkobling mellom sensoren og Polar-treningsenheten din for å kunne se data om hastighet, fart og distanse. Hvis du vil ha mest mulig nøyaktige målinger av hastighet, fart og distanse, bør du kalibrere løpesensoren før din første løpetur.

Gå til brukerveiledningen for treningsenheten for å få instruksjoner om tilkobling og kalibrering. Gå til [polar.com/support](http://polar.com/support) for å se kompatible treningsenheter.

## TA VARE PÅ LØPESENSOREN

Oppbevar sensoren på et kjølig og tørt sted. Ikke oppbevar den i et fuktig miljø, innpakket i materialer som ikke puster (f.eks. i en plastpose eller sportsbag) og heller ikke med ledende materialer (f.eks. våte håndklær).

Les den fullstendige brukerhåndboken på [polar.com/support](http://polar.com/support) for mer detaljerte instruksjoner om vedlikehold.