

POLAR

Polar s3+ stride sensor

Guide de démarrage



Find product support



http://www.polar.com/en/support/s3_Stride_Sensor

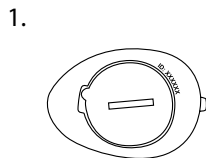
Compatible with



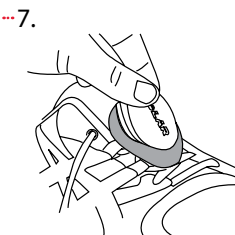
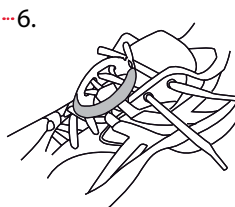
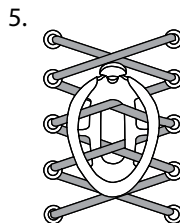
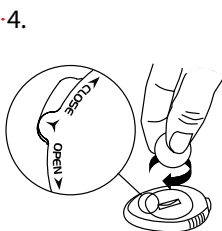
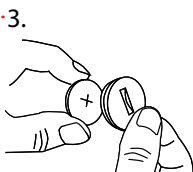
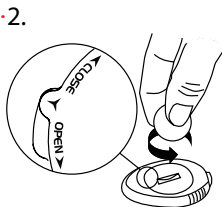
Manufactured by

Polar Electro Oy
Professorintie 5
FI-90440 KEMPELE
Tel +358 8 5202 100
Fax +358 8 5202 300
www.polar.com

17953909.00 09/2014



ID:



FRANÇAIS

Merci d'avoir choisi Polar ! Dans ce guide, nous allons vous aider à prendre en main le capteur de foulée Polar s3+ W.I.N.D., votre choix pour une course à pied plus intelligente.

Vous pouvez télécharger le manuel d'utilisation complet et la dernière version de ce guide à l'adresse polar.com/support. Vous pouvez aussi visionner notre didacticiel vidéo sur polar.com/en/polar_community/videos.



Veillez noter le numéro d'identification imprimé sur votre capteur (illustration 1). Le marquage d'origine peut disparaître en raison de l'usure normale.

INSERTION DE LA PILE

1. Pour ouvrir le compartiment à pile, tournez le couvercle dans le sens inverse des aiguilles d'une montre de CLOSE (FERMER) vers OPEN (OUVRIR) à l'aide d'une pièce (illustration 2).
2. Placez la pile (CR2430) dans le couvercle, face positive (+) contre ce dernier (illustration 3). Vérifiez que le joint d'étanchéité se trouve bien dans la rainure.
3. Placez le couvercle contenant la pile sur le capteur.
4. Appuyez dessus, puis tournez-le dans le sens des aiguilles d'une montre de OPEN (OUVRIR) vers CLOSE (FERMER) à l'aide d'une pièce (illustration 4).



Pour des raisons de sécurité, veuillez à utiliser le bon modèle de pile.

FIXATION DU CAPTEUR SUR LES LACETS

1. Desserrez vos lacets et placez le support au-dessus de la languette de la chaussure. Le rabat du support doit être tourné vers le haut.
2. Passez les lacets dans les trous sur les côtés du support et faites-les ressortir par celui situé au bas du support (illustrations 5 et 6).
3. Resserrez les lacets.
4. Placez le capteur dans le support et refermez le rabat (illustration 7).
5. Vérifiez que le capteur est aligné avec votre pied et qu'il ne peut pas bouger.

DÉMARRAGE

Pour pouvoir consulter les données de vitesse, d'allure et de distance, vous devez associer le capteur à votre dispositif d'entraînement Polar. Si vous souhaitez obtenir des mesures de vitesse, d'allure et de distance aussi précises que possible, vous devez calibrer votre capteur de foulée avant la première course.

Pour obtenir les instructions d'association et de calibration, consultez le manuel d'utilisation du dispositif d'entraînement. Vous pouvez vérifier les dispositifs d'entraînement compatibles sur polar.com/support.

ENTRETIEN DE VOTRE CAPTEUR DE FOULÉE

Rangez votre capteur dans un endroit sec et à l'abri de la chaleur. Ne le rangez ni dans un endroit humide, ni dans un matériau imperméable à l'air (comme un sac plastique ou un sac de sport), ni à proximité d'un produit conducteur (comme une serviette humide).

Pour des instructions d'entretien plus détaillées, consultez le manuel d'utilisation complet sur polar.com/support.