

Začetek

Novi Polar V650 nastavite v spletni storitvi Polar Flow. Da bi bili podatki o vaši vadbi čim bolj točni in prilagojeni, je pomembno, da ste pri nastavitvah čim bolj natančni.

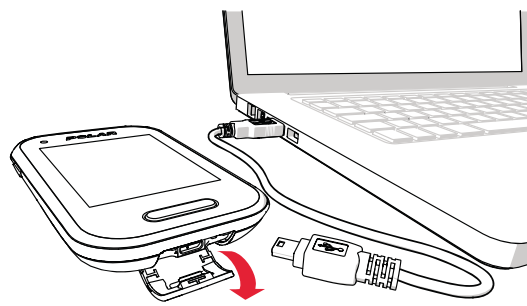
1. Napravo V650 z USB-kablom vključite v USB-vrata računalnika. Da se naprava V650 začne polniti, lahko traja nekaj minut.
2. Svojo napravo V650 vklopite tako, da pritisnete in držite pritisnjen stranski gumb.

Če uporabljate operacijski sistem Mac OS X, morate na napravi V650 omogočiti način združljivosti za operacijski sistem Mac OS X. Pojdite v **Settings** (Nastavitve) > **General settings** (Splošne nastavitve). Drsite do dna in izberite možnost **About V650** (Informacije o V650). Znova drsite do dna in izberite operacijski sistem računalnika: **Mac OS X**. Da shranite nastavitve, znova zaženite napravo V650. Za podrobnejša navodila obiščite strani za podporo izdelku V650 support.polar.com/en/V650.

3. Za prenos programske opreme Polar FlowSync, ki jo potrebujete za povezavo naprave V650 s spletno storitvijo Flow, obiščite spletno stran flow.polar.com/start.
4. Zaženite namestitveni paket in sledite zaslonkim navodilom za namestitev programske opreme.
5. Po koncu namestitve se storitev FlowSync odpre samodejno.

Pomnite, da lahko traka nekaj časa za vzpostavitev povezave med V650 in računalnikom.

6. Pustite, da računalnik namesti predlagane USB-gonilnike. Ta Polar FlowSync prepozna vašo napravo V650 kot novo napravo in odpre spletno storitev Polar Flow v vašem internetnem brskalniku.
7. Ustvarite Polarjev račun ali se vpišite, če ta račun že imate.
8. Za sinhronizacijo nastavitvev med napravo V650 in spletno storitvijo Polar Flow kliknite Done (Končaj). Status programske opreme FlowSync status se po koncu sinhronizacije spremeni v opravljenega.
9. Če je za napravo V650 na voljo posodobitev vdelane programske opreme, priporočamo, da jo med nastavitvijo tudi namestite.



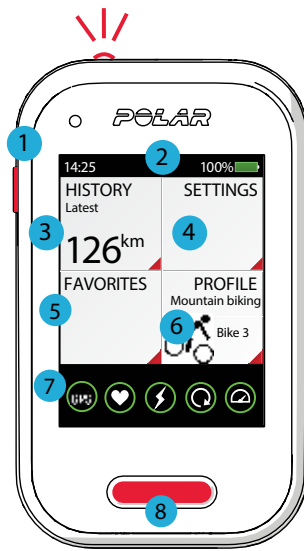
Da bo baterija napolnjena do konca, traja približno pet ur.

Spoznajte svoj V650

1. Za ogled spodnjih možnosti pritisnite stranski gumb:
 - » Sinhronizacija z mobilnim telefonom
 - » Umerjanje nadmorske višine
 - » Zaklepanje zaslona
 - » Iskanje senzorjev
 - » Izklop V650
2. Za odpiranje spustnega menija podrsajte navzdol. V njem lahko prilagodite sprednjo lučko, vadbene zvoke in svetlost zaslona.
3. Oglejte si podrobnosti vaših vadb in skupno število prevoženih kilometrov v zgodovini kolesarjenja.
4. Spremenite nastavitve skladno s svojimi željami.
5. Omogočite Strava Live Segments® ali izberite pot za svojo vožnjo.

Segmente, ki ste jih prenesli s Strava in poti dodajte k svojim Prihjubljenim v spletni storitvi Flow in jih sinhronizirajte s svojo napravo V650.

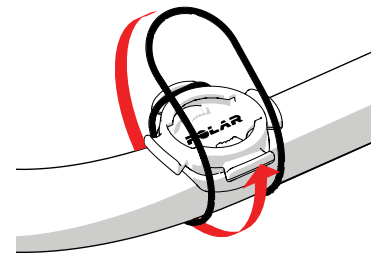
6. Izberite profil in kolo za kolesarjenje.
7. Poglejte stanje GPS in senzorjev.
8. Za začetek beleženja pritisnite sprednji gumb, za premor pa ga pritisnite in pridržite. Gumb lahko nastavite tudi za to, da prevozite krog.



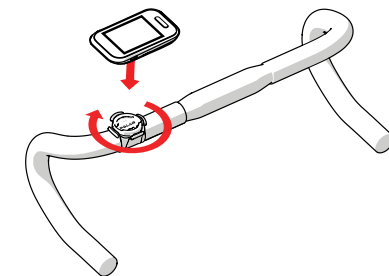
Nastavek za kolo

Nastavek za kolo lahko namestite na nosilec ali levi oziroma desni strani krmila vašega kolesa.

1. Namestite gumijasto osnovo na nosilec/krmilo.
2. Namestite nastavek za kolo na gumijasto osnovo tako, da je logotip POLAR vzporeden s krmilom.
3. Zaščitite nastavek za kolo na nosilec/krmilo z O-obročkom.



4. Poravnajte konce na zadnji strani V650 z odprtini na nastavku za kolo in obračajte v smeri urinega kazalca, dokler V650 ni v svojem mestu.



Senzor srčnega utripa H10

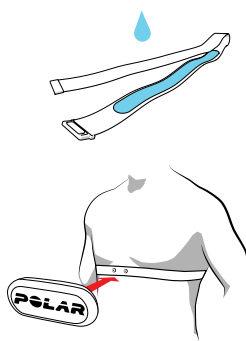
Če med vožnjo uporabljate senzor srčnega utripa, boste najbolje izkoristili Polarjeve edinstvene funkcije pametne vadbe (Smart Coaching) Podatki o srčnem utripu omogočajo vpogled v vaše fizično stanje in kako se vaše telo odziva na vadbo. To vam pomaga, da uglasite vadbene načrte in učinkoviteje dosežete svoje cilje.

Za natančno merjenje srčnega utripa v realnem času z napravo V650 nosite okoli prsnega koša udobni trak in priključek.

*** Če ste napravo V650 kupili brez senzorja srčnega utripa, ne skrbite, saj ga lahko vedno kupite naknadno.**

1. Navlažite območje elektrod na traku.
2. Zategnite trak okoli prsnega koša in ga prilagodite tako, da se tesno in udobno prilega telesu.
3. Pritrdite priključek.
4. Pred prvo vadbo morate senzor srčnega utripa povezati z napravo V650. Pojdite v **Settings** > **General settings** > **Pairing** > **Paired devices** (Nastavitve > Splošne nastavitve > Povezovanje > Povezovanje nove naprave).

Po vadbi priključek senzorja srčnega utripa odstranite in trak očistite tako, da ga sperete pod tekočo vodo. Za podrobnejša navodila obiščite strani za podporo izdelku V650 support.polar.com/en/V650.

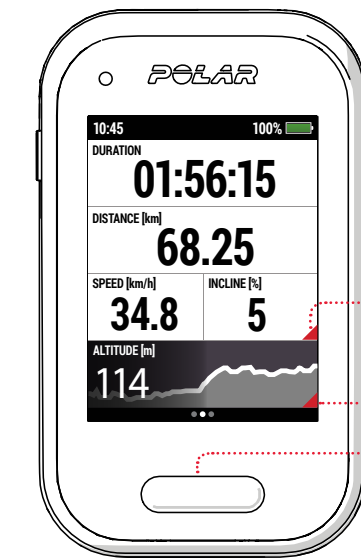


Začni vadbo

Izberite želeni profil. Vaš V650 mora biti povezan z zaslonom in obrnjen navzdol, dokler ne najde signala satelita GPS. Prvič to običajno traja od 30 do 60 sekund. V650 je pripravljen na uporabo, ko je ikona GPS popolnoma zaokrožena z zelenim krogom. Pritisnite sprednji gumb za začetek kolesarjenja.

MED VADBO

Svetel zaslon na dotik vam omogoča enostavno preverjanje vadbene podatkov med kolesarjenjem. Spremenite pregled vadbe s hitrim potegom prek zaslona.



Rdeči trikotnik ponazarja, da lahko hitro nadgradite prikazano informacijo, na primer hitrost na povprečno hitrost.

Pritisnite sprednji gumb, da začasno prekinete svojo vadbo. Nato lahko izberete **Continue** (Nadaljuj) ali **Stop** (Ustavi) beleženje vadbene seje.

Po vadbi

Dobite takojšnjo analizo in podroben vpogled v vašo vadbo s Polar V650 in spletno storitvijo Polar Flow.

OGLED POVZETKOV

Pridobite povzetek vadbe takoj po zaključku kolesarjenja. Vidite lahko tudi, kako vam vadba koristi.

Podrobnosti kolesarjenja, kot so trajanje, razdalja, maksimalen srčni utrip, hitrost in VAM, lahko najdete tudi pod **History > Session** (Zgodovina >Seje).

ANALIZIRAJ SVOJE PODATKE

Analizirajte vsako podrobnost, poglejte lasten napredek in delite svojo vadbo s prijatelji in trenerjem na polar.com/flow.



Glavne značilnosti

Polar V650 ponuja edinstvene značilnosti za boljšo vadbo. Tukaj lahko najdete povzetek najpomembnejših.

PROFILI

V650 ima tri profile za kolesarjenje in en profil za druge športe, ki jih lahko prilagodite za zadovoljitev lastnih potreb. Na primer lahko nastavite do šest pregledov vadb za vsak profil in pregled ene vadbe, ki vsebuje osem podatkovnih polj.

VGRAJENI GPS

Z vgrajenim GPS-om V650 sledi vašo kolesarsko hitrost, razdaljo in pot. Značilnosti **Back-to-start** (Nazaj na začetek) in **Route tracking** (Sledenje poti) vam pomagajo, da kolesarite nazaj na izhodiščno točko vašega potovanja.

SENZOR BAROMETRIČNEGA TLAKA

Poleg nadmorske višine vaš V650 meri tudi izčrpane podatke, kot so vzpetina/strmina, vzpon/spust, aktualni VAT (pomeni hitrost pri vzponu) in porabljene kalorije pri vzponu.

KORIST VADBE

V650 vam podaja motivacijsko povratno informacijo o učinku vadbe takoj po sami vadbeni seji.

SPREDNJA LUČ

Sprednja luč na zgornji strani V650 je namenjena izboljšanju vaše vidljivosti na cesti. Gre za pametno funkcijo, ki jo lahko nastavite tako, da se samodejno vklopi, ko se stemni.

ZDRUŽLJIVOST Z ELEKTRIČNIMI SENZORJI TRETJIH PROIZVAJALCEV

Vaš V650 je združljiv s številnimi električnimi senzorji tretjih proizvajalcev. O združljivosti preverite celotno preglednico na spletni strani support.polar.com/en/V650-3rd-party-sensors.

ZDRUŽLJIVOST Z RAČUNOM TRAININGPEAKS®

Po povezavi računov TrainingPeaks in Polar Flow lahko svoje vadbe iz naprave V650 sinhronizirate v račun TrainingPeaks. Svojo vrednost obremeitve med vadbo (Training Stress Score® (TSS®)), dejavnik intenzivnosti (Intensity Factor® (IF®)) in povprečna obremenitev med vadbo (Normalized Power® (NP®)) lahko med vadbo vidite na svojem V650.



STRAVA LIVE SEGMENTS® NA V650

Za sprejem alarmov na V650, ko se približujete enemu od priljubljenih segmentov Strava, morate:



1. povezati računa Strava Premium in Polar Flow.
2. izbrati segmente, ki jih želite izvoziti v Polar Flow v Strava.
3. izbrati Strava segmente, ki jih želite videti na svoji napravo V650 v Polar Flow.
4. Sinhronizirajte napravo V650.

Več se počite na support.polar.com/en/V650.

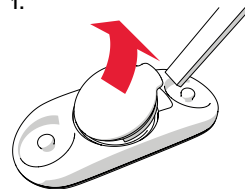
Izdelek prilagodite z dodatki

S spodnjimi dodatki izboljšajte svojo vadbeno izkušnjo in si zagotovite bolj celostno razumevanje svoje zmogljivost:

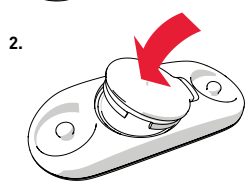
- » **nastavljivi nastavek za krmilo kolesa** vam omogoča najboljši kot gledanja in preprost dostop do kolesarskega računalnika. enoto lahko namestite okoli krmila ali na nosilec krmila kolesa.
- » **pametni senzor hitrosti Bluetooth® Smart** natančno meri vašo hitrost/tempo in razdaljo, tudi na najbolj zahtevnih poteh. Uporabno za notranje kolesarjenje. V650 prikazuje tudi trenutno, povprečno in najvišjo hitrost.
- » **Senzor kadence Bluetooth® Smart** meri vašo kadenco kolesarjenja v številu obratov na minuto. V650 prikazuje tudi trenutno, povprečno in najvišjo vrednost kadence.

Zamenjava baterije senzora srčnega utripa:

1.



2.



1. Z majhnim ploščatim orodjem pritisnite pokrov baterije, da se odpre (slika 1).
2. Iz predalčka za baterijo odstranite izrabljeno baterijo.
3. V predalček vstavite novo baterijo [CR2025] tako, da bo njen negativni pol (-) usmerjen navzven.
4. Rob pokrova baterije poravnajte z rezo na konektorju in pokrov baterije potisnite na mesto (slika 2). Zasllišati morate klik.

Tehnične specifikacije

V650

Vrsta baterije 1900 mAh Li-ion polimerna baterija
Čas delovanja 10 ur
Delovna temperatura od -20 °C do +50 °C/ od -4 °F do 122 °F
Vodoodpornost IPX7
V650 materiali Akrlonitril-butadien-stiren (ABS), polikarbonat (PC), Asahi Dragontrail (steklo), poliamid (PA) Polioksimetilen (POM)

Material nastavka za kolo

SENZOR SRČNEGA UTRIPA BLUETOOTH® SMART

Vrsta baterije CR2025
Tesnilni obroček baterije 0-obroček 20,0 x 0,90, material silikon
Delovna temperatura od -10 °C do +50 °C/od 14 °F do 122 °F
Vodoodpornost 30 m
Material priključka Akrlonitril-butadien-stiren
Material traku 38 % poliamid, 29 % poliuretan, 20 % elastan, 13 % poliester

Radijska oprema deluje v frekvenčnem pasu 2.402 - 2.480 GHz ISM in z največjo močjo 4,0 mW.

APP STORE JE SERVISNA BLAGOVNA ZNAMKA DRUŽBE APPLE INC.
GOOGLE PLAY JE BLAGOVNA ZNAMKA DRUŽBE GOOGLE INC.
STRAVA LIVE SEGMENTS JE BLAGOVNA ZNAMKA DRUŽBE STRAVA, INC.
TRAININGPEAKS JE BLAGOVNA ZNAMKA DRUŽBE TRAININGPEAKS, LLC
NORMALIZED POWER®, INTENSITY FACTOR® IN TRAINING STRESS SCORE® SO BLAGOVNE ZNAMKE DRUŽBE TRAININGPEAKS, LLC, IN SE LAHKO UPORABLJAJO SAMO Z NJIHOVIM DOVOLJENJEM. ZA VEČ INFORMACIJ OBIŠČITE [HTTP://WWW.TRAININGPEAKS.COM](http://WWW.TRAININGPEAKS.COM).

Izdelal

Polar Electro Oy
Professorintie 5
FI-90440 KEMPELE
Tel +358 8 5202 100
Faks: +358 8 5202 300
www.polar.com

Združljivo s tehnologijo



/polarglobal

4.0 SLV 03/2018



POLAR V650
PAMETNI RAČUNALNIK GPS NIKE

Priročnik za začetek uporabe

Več se počite na support.polar.com/en/V650.

Slovenščina



Za zagotavljanje varnosti se prepričajte, ali ste uporabili ustrezno baterijo (CR2025).