

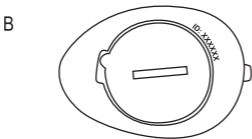
POLAR STRIDE SENSOR



Model:Y8

快捷使用指南

POLAR[®]
LISTENS TO YOUR BODY



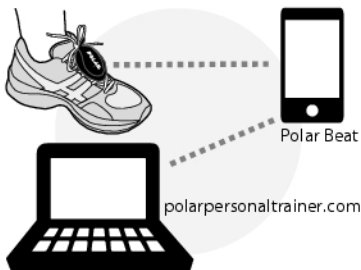
ID:

.....

中文

恭喜您！ Polar 步速傳感器 Bluetooth® Smart 是你改善跑步技巧及效率的最佳選擇。 利用慣性敏感技術的傳感器，可提供準確及高回應性的速度、距離、步頻和步距的量度。

Polar 步速傳感器 Bluetooth® Smart 與支持 Bluetooth® 跑步速度和步距服務的 Bluetooth® Smart Ready 設備相容。 當使用智慧手機時，查看步速傳感器資料需要另外的應用程式。 我們建議您使用 Polar Beat 應用程式，當然您還是可以使用其他應用程式。



如果您擁有 polarpersonaltrainer.com 帳戶，Polar Beat 會自動將您的訓練檔案與帳戶同步。請注意，如果想要啟動 Polar Beat 進行自動同步工作，您必須登錄 polarpersonaltrainer.com 帳戶。

最新版本的用戶手冊可於 www.polar.com/support 下載。

如欲查看教學短片，請於以下網址瀏覽 Using Polar Stride Sensor Bluetooth® Smart 的影片：
www.polar.com/en/polar_community/videos。

請參閱封面和封底的圖畫。




在封面的空白處上寫下印刷在您的步速傳感器上的設備 ID (圖 B)。原始標記可能因正常磨損而褪色。

安裝步速傳感器電池

首次使用步速傳感器前，你需要安裝電池（已隨產品附上）。

1. 利用一個硬幣，逆時針方向扭動以打開電池蓋（如圖 A1）。
2. 把電池放置于電池蓋內，正極 (+) 面朝電池蓋（如圖 A2）。確保防水圈在凹槽內以免影響防水性。
3. 把已裝上電池的電池蓋放回傳感器。
4. 按著電池蓋並且以順時針方向，利用硬幣扭動，由 OPEN（打開）至 CLOSE（關上）（如圖 A3）。

 為延長電池壽命，Polar 步速傳感器 Bluetooth® Smart 擁三種不同的功率模式：測量、待機和深度睡眠模式。在待機模式下，傳感器對顯示於接收設備，並且可進行連接。已連接至接收設備時，傳感器進入測量模式。終斷連接時，傳感器返回待機模式。如果接下來的幾分鐘內未觸摸傳感器，其將進入深度睡眠模式。最輕微的移動將使傳感器返回待機模式。

配對新的步速傳感器至您的接收設備

Polar 步速傳感器 Bluetooth® Smart 必須先與接收設備配對，從而使其能夠分析您的跑步技巧。如需瞭解更多，請查閱接收設備或移動應用程式的使用者指南材料。

把步速傳感器系於鞋帶上

1. 先鬆開您的鞋帶，並把固定器放於鞋舌上。確保固定器的扣帶是朝向上的。
2. 將鞋帶從固定器側面的穿孔穿入並從固定器頂部的穿孔穿出（如圖 C1 和 C2）。將鞋帶穿過鞋舌上的小扣帶以確保固定器在跑步時不會移動。
3. 拉緊鞋帶。
4. 把傳感器的前半部分放入固定器，然後用力按後半部分（如圖 C3）。扣好鞋帶。
5. 確保傳感器不會移動及與你的足部成一直線。傳感器越穩定，所監測到的速度及距離越準確。

校準步速傳感器

校準步速傳感器可改善速度、步頻以及步距測量的準確性。建議首次使用步速傳感器時，跑步方式發生顯著變化時，或步速傳感器在鞋上的位置明顯改變時（如穿著新鞋或將傳感器從左腳改放於右腳），都需要校準步速傳感器。校準需在一般的跑速下進行。

校準通過接收設備完成。如需瞭解相關說明，請查閱接收設備或移動應用程式的使用者指南材料。

服務

兩年保修期內，建議您僅從授權的 Polar 服務中心獲得相應維修（更換電池除外）。質量保證不涵蓋非 Polar Electro 授權的服務導致損壞或從屬損壞。如需瞭解相關聯繫資訊和所有 Polar 服務中心位址，請訪問 www.polar.com/support 和具體國家的網站。

更換電池： 請按照提供的指導自行更換步速傳感器的電池。為確保電池蓋的最大使用壽命，僅在更換電池時打開電池蓋。更換電池時，請確保密封圈無損壞，如損壞，您需更換新的密封圈。您可以從設備齊全的 Polar 零售商和授權的 Polar 服務中心購買密封圈/電池。在美國和加拿大，授權的 Polar 服務中心還提供其他密封圈。在美國境內，www.shoppolar.com 也提供密封圈/電池組件。進入 www.polar.com 查找您所在國家的網店。

如果你的步速傳感器支持 Bluetooth® 電池服務，其電池電量顯示於接收設備上。



請將電池遠離兒童。如果誤吞電池，請立即求醫。請根據地方法規正確處理廢棄電池。



小心： 如果更換的電池類型不正確，會存在爆炸風險。請按照說明處理電池。

保養與維護

對我們而言，您的安全是最為重要的。步速傳感器形狀的設計可將傳感器卡住其他物品的可能性減到最低。在任何情況下，例如在佩戴步速傳感器在灌木叢中奔跑時，請特別小心。

步速傳感器可防水，並能在雨中安全使用。步速傳感器並非用於水中活動，因而不得將步速傳感器浸入水中。不得長時間將步速傳感器放置于陽光下。

請將步速傳感器放置在陰涼乾爽的地方。不得將步速傳感器防止在潮濕環境，或不透氣材料（塑膠袋或運動包）或導電性材料中（濕毛巾）。

技術規格

電池壽命：	平均 600 小時
電池種類：	CR2430
電池密封圈：	O 型圈，25.0 x 1.2，材料為矽樹脂
操作溫度：	-10 °C 至 +50 °C / 14 °F 至 122 °F
精確度：	±3 % 或校準後更佳（以穩定的環境計算）

Polar 有限質量國際保用

- 本保用並不影響國家或州現行適用法律賦予消費者的法定權利，也不影響消費者的銷售/購買合同賦予其對經銷商所擁有的權利。
- Polar 有限質量國際保用由 Polar Electro Inc. 發行，面向已在美國或加拿大購買本產品的消費者。
Polar 有限質量國際保用由 Polar Electro Oy 發行，面向已在其他國家/地區購買本產品的消費者。
- Polar Electro Oy/Polar Electro Inc. 向本設備的原始消費者/購買者保證，自購買日期起兩（2）年內本產品在材料和工藝上無任何缺陷。
- 購買收據正本即是購買憑證！
- 本保用並不涵蓋電池、正常磨損、由濫用、誤用、事故或不遵守注意事項而造成的損害、不正確的維護、商業用途、破裂、損壞或刮傷的外殼/顯示幕、袖標、彈性帶和 Polar 服裝。
- 本保用並不涵蓋由本產品引起或與之相關的任何損害、損失、開支或費用，無論是直接的、間接的、附帶的、後果性或特殊性的。
- 兩（2）年保修並不適用於購買的二手物品，除非當地法律另有規定。
- 在保修期間，無論本產品是在哪個國家/地區購買的，均可在任何授權的 Polar 服務中心予以修理或更換。

任何產品的保修僅在最初銷售該產品所處的國家/地區有效。

責任聲明

Polar Electro Inc./Polar Electro Oy 拒絕承擔任何及所有由協力廠商產品或服務使用 Polar 產品所生成資料相關的或由此引發的責任。Polar Electro Inc./Polar Electro Oy 拒絕承擔任何及所有與協力廠商產品或服務正常工作/不正常工作、協力廠商產品或服務與 Polar 產品配合使用、協力廠商產品或服務的安全性相關以及其他與協力廠商產品或服務相關或由此引發的責任。Polar Electro Inc./Polar Electro Oy 不承擔因使用本 Polar 產品產生的或與之相關的任何資料傳輸費用或任何其他費用。

本產品受 Polar Electro Oy 在以下檔中定義的無形權利保護：US6584344。

版權所有 © 2013 Polar Electro Oy, FI-90440
KEMPELE.

保留所有權利。未經 Polar Electro Oy 的提前書面許可，不得以任何方式或任何手段使用或複製本手冊的任何部分。本使用者手冊或本產品包裝中帶有 TM 符號的名稱和徽標均為 Polar Electro Oy 的商標。本使用者手冊或本產品包裝中帶有 ® 符號的名稱和徽標則為 Polar Electro Oy 的註冊商標。Bluetooth® 詞語商標和徽標是 Bluetooth SIG, Inc. 所有的註冊商標，且 Polar Electro Oy 對此類商標的任何使用都是經過許可的。

Polar Electro Oy 是經過 ISO 9001:2008 認證的公司。



本產品符合 2014/53/EU 和 2011/65/EU 指令。相關的符合性聲明和其他監管資訊，可從以下網址找到：

www.polar.com/tw-zh/regulatory_information



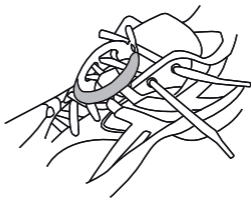
此在帶輪垃圾桶上的打叉標記代表 Polar 產品是電子設備，符合歐洲議會和歐盟理事會關於電子電氣設備 (WEEE) 廢棄物的指令 2002/96/EC，本產品使用的電池和蓄能器符合歐洲議會和歐盟理事會於 2006 年 9 月 6 日頒佈的關於電池和蓄電池及廢棄電池和蓄電池的指令 2006/66/EC。因此，Polar 產品中內含的這些產品及電池/蓄電池應在歐盟國家單獨處理。

藍牙 QD ID： B020404

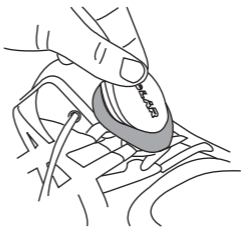
C1



C2



C3



Manufactured by

Polar Electro Oy
Professorintie 5
FIN-90440 KEMPELE
Tel +358 8 5202 100
Fax +358 8 5202 300
www.polar.com

POLAR[®]
LISTENS TO YOUR BODY