

# POLAR STRIDE SENSOR

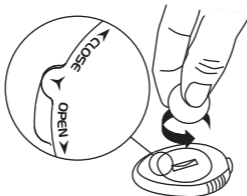


Model:Y8

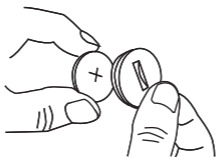
使用説明書

**POLAR**<sup>®</sup>  
LISTENS TO YOUR BODY

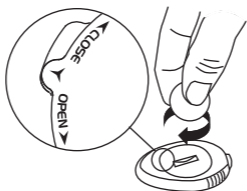
A1



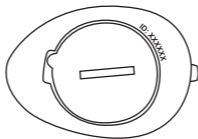
A2



A3



B



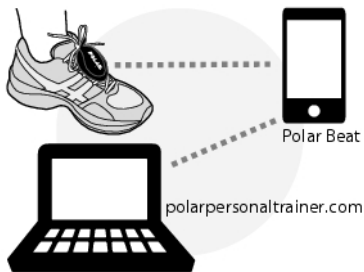
**ID:**

.....

# 日本語

ようこそ! Polarストライドセンサー*Bluetooth*<sup>®</sup> Smartは、ランニングの技術と効率性を高めるのに最適です。高感度の慣性センサーを使用し、速度、距離、ケイデンスおよびストライド（歩幅）の長さを正確に測定します。

Polarストライドセンサー*Bluetooth*<sup>®</sup> Smartは、*Bluetooth*<sup>®</sup>ランニングスピード・ケイデンスサービスをサポートする*Bluetooth*<sup>®</sup> Smart Ready機器に対応しています。スマートフォンでストライドセンサーのデータを表示するには、別途アプリケーションが必要です。Polar Beatアプリケーションを使用することをお勧めしますが、他のアプリケーションでも使用可能な場合があります。




「polarpersonaltrainer.com」アカウントをお持ちの場合は、Polar Beatのトレーニングファイルが自動的に同期されます。Polar Beatから自動で同期化するには、事前に「polarpersonaltrainer.com」アカウントにサインインしている必要があります。

最新版のユーザーマニュアルは、  
[www.polar.com/support](http://www.polar.com/support)からダウンロードすることができます。

ビデオオチュートリアルは、  
[www.polar.com/en/polar\\_community/videos](http://www.polar.com/en/polar_community/videos)の  
「Using Polar Stride Sensor *Bluetooth*<sup>®</sup> Smart」で見ることができます。

## 2 日本語

表紙と裏表紙の図をご確認ください。


-  ご購入されたストライドセンサーに印字されているID番号を、マニュアル表紙にある空欄にご記入ください（図B参照）。本体に印字された番号は、使用による摩擦等で消える場合があります。

## ストライドセンサーに電池を入れる

ストライドセンサーをはじめて使用するときは、電池を挿入します。（電池は同梱されています。）

1. コインを使って、左回りに回して電池カバーを開きます。（図A1参照）
2. 電池のプラス極がカバー側に来るように、電池を入れます。（図A2参照）耐水性を確保するため、シールリングが蓋の縁にぴったりと合っているのを確認します。
3. カバーに電池をはめ、センサーにセットします。

4. コインを使って、時計回りに押し回して電池カバーを閉じます。（図A3参照）

 電池寿命を延ばすため、PolarストライドセンサーBluetooth® Smartには3つの電力モードがあります：測定モード、スタンバイモード、ディープスリープモード。スタンバイモードでは、センサーは受信装置に表示され、接続可能です。受信装置に接続すると、センサーは測定モードに切り替わります。接続が解除されると、センサーは再びスタンバイモードに戻ります。その後2、3分間センサーが操作されない場合は、ディープスリープモードに切り替わります。少しでも動けば、センサーはスタンバイモードに戻ります。

## 新しいストライドセンサーとレシーバーのペアリング

ランニングの技術と効率性を分析するには、PolarストライドセンサーBluetooth® Smartをレシーバーとペアリングする必要があります。詳細については、レシーバーまたは携帯アプリケーションのユーザーガイドをご確認ください。

### 靴ひもにストライドセンサーを装着する

1. 靴ひもを外し、靴のべろ（泥除け）の上にホルダーを置きます。ホルダーフラップが上向きであることを確認します。
2. 靴ひもをホルダーの横の穴から下部の穴に通します。(図C1および図C2参照) ランニング中にホルダーが落ちないように、靴のべろ（泥除け）のフラップに靴ひもを通します。
3. 靴ひもをしっかりと締めます。
4. センサーの表側をホルダーに当て、後ろ側から押します。(図C3参照) フラップを締めます。

5. センサーが動かないこと、また足と一列に並びように装着されていることを確認します。センサーがしっかりと固定されているほど、速度と距離を正確に測定できます。

## ストライドセンサーのキャリブレーション

ストライドセンサーをキャリブレートすることで、速度、ペースおよびストライドの長さの測定をより正確に行うことができます。本製品をはじめて使用する前に、またランニングフォームが大きく変わった場合、またはセンサーの装着位置が大きく変わった場合（新しいランニングシューズを使用する、またはセンサーの装着を左右交換した場合）キャリブレーションを行うことをお勧めします。キャリブレーション時は、通常の走行スピードで走ります。

キャリブレーションはレシーバーを介して行われます。手順については、レシーバーまたは携帯アプリケーションのユーザーガイドをご確認ください。




## サービス

2年間の保証期間中は、電池交換以外のサービス依頼については、認定Polarサービスセンターにご依頼頂くことをお勧めします。Polar Electroの認証を受けたサービスセンター以外にサービスに出し、故障/破損した場合は、保証しかねます。連絡先及びPolarサービスセンターの住所については、[www.polar.com/support](http://www.polar.com/support) 又は、国別のウェブサイトをご参照ください。

**電池の交換:** 電池を自分で交換する場合は以下を必ずお守りください。電池カバーの寿命を最大限にいかすため、カバーは電池を交換するとき意外は開けないでください。電池を交換する際は、シールリングが破損していないことをご確認下さい。破損している場合は、新しいリングとの交換が必要です。シールリング/電池キットは認定Polarサービスセンターでご購入頂けます。アメリカ、カナダでは、認定Polarサービスセンターで追加のシールリングを購入することができます。またアメリカではシールリング/電池キットを[www.shoppolar.com](http://www.shoppolar.com)で購入することができます。

www.polar.comにてお住まいの国の  
shoppolarオンラインストアでご確認ください。

Bluetooth®の電池残量表示機能に対応したレシーバーをご使用の場合、ストライドセンサーの電池残量はレシーバーに表示されます。

 電池は、子供の手の届かないところに保管してください。誤って電池を飲み込んでしまった場合は、ただちに医者に連絡してください。電池は、使用地域の法規に従い、廃棄してください。



注意：誤った種類の電池を使用すると、発火・破裂の危険があります。指示に従って、電池を廃棄してください。

## ケアとメンテナンス

皆さまの安全が私たちにとって最も大切です。ストライドセンサーは、物に引っかからないようにデザインされています。但し、例えば草むらの中でランニングをする場合は注意が必要です。

ストライドセンサーは耐水製品であり、雨天時に使用することができます。但し、ストライドセンサーを水中に浸さないでください。水泳など、水中のトレーニングには使用できません。また長時間直射日光にさらさないでください。

ストライドセンサーを涼しく、乾燥した場所に保管します。湿気の多い場所で保管しないでください。また通気性のない素材（プラスチックバックまたはスポーツバック）や濡れたタオルのように伝導性の高いものと一緒にししないでください。

## 仕様

電池寿命:	平均使用時間 600時間
電池の種類:	CR2430
電池シールリング:	O-リング 25.0 x 1.2 素材 シリコン
使用環境の温度:	-10 °C から +50 °C / 14 °Fから 122 °F
正確性:	キャリブレーション後 ±3 %または以上（安定した状態に限ります）

## Limited International Polar Guarantee (Polar 国際保証)

- 本保証は、製品を購入/使用する地域、国の法規が定める消費者法的権利を侵害するものではありません。また、販売/購入の際に交わされる契約をもとにした販売者に対する消費者の権利を侵害するものでもありません。
- ポラール国際保証は、アメリカまたはカナダで本社製品をお買い求めになられた方にPolar Electro Inc.が付与します。ポラール国際保証は、アメリカまたはカナダ以外で本社製品をお買い求めになられた方にPolar Electro Oyが付与します。
- Polar Electro Oy/Polar Electro Inc.は、本社製品の新品購入者に対し、製品の破損および故障の修理などにかかる諸費用を購入日より2年間保証します。
- **新品の製品を購入した際の領収書がご購入の証明となります。**
- 電池、正常な損耗、ならびに誤使用、不正使用、事故、注意事項の違反、または不適切なメンテナンスによる破損、ならびに商用利用、ケース/ディスプレイのヒビ、割れ、すり傷、伸縮ストラップ、およびPolarのアパレル製品は保証の対象外です。
- 製品から発生する、または関連する直接的/間接的または付随的、結果的または特別な行為による損害、損

失、手数料または費用も保証の対象外です。

- 中古で購入された製品については、現地法に明記される事項がない限り、2年間保証の対象外です。
- 保証期間中は、製品を購入した国にかかわらず、修理または交換は認定されたすべてのPolarサービスセンターでできるものとします。

製品に関する保証は、その製品モデルを正規に販売する国のみに限定されるものとします。

## 免責条項

Polar Electro Inc./Polar Electro Oyは、Polar製品によるデータが、第三者の製品またはサービスに利用されることで生じる、または関係する、いかなる責任も負いません。Polar製品と相互利用できる第三者の製品またはサービス、第三者の製品またはサービスに講じられる安全策によって発生するまたは関係するいかなる責任、および第三者の製品またはサービスによって発生するまたは関係するその他のいかなる責任に関して、Polar Electro Inc./Polar Electro Oyは一切責任を負わないことと致します。このPolar製品の使用により発生するまたは関連する可能性のあるデータ転送料またはその他のいかなる料金に関して、Polar Electro Inc./Polar Electro Oyは支払う義務がないものとします。

本製品は、以下の文書で定義されているPolar Electro Oyの無形の権利により保護されています：  
US6584344.

Copyright © 2013 Polar Electro Oy, FI-90440  
KEMPELE.

All rights reserved. Polar Electro Oyの許可なく本マニュアルの複製、転写は禁じられています。本マニュアルあるいは本製品のパッケージに記載されている™マーク付のロゴは、Polar Electro Oyの商標を意味します。本マニュアルあるいは本製品のパッケージに記載されている® マーク付きの名称およびロゴは、本製品がPolar Electro Oyの登録商標であることを意味します。  
*Bluetooth*®というワードマークおよびロゴはBluetooth SIG, Inc.の所有する登録商標です。Polar Electro Oyライセンス契約にもとづきこれらのマークを使用しています。

Polar Electro Oyは、ISO 9001:2008認証会社です。



本製品は指令2014/53/EUおよび2011/65/EUに準拠しています。各製品に関する適合宣言書およびその他の規制情報は、[www.polar.com/ja/regulatory\\_information](http://www.polar.com/ja/regulatory_information)でご確認いただけます。



タイヤつきゴミ箱にバツ印がされているマークが掲載してあるPolar製品は、European ParliamentのDirective 2002/96/ECおよびCouncilのWaste Electrical and Electronic Equipment (WEEE)が定める電気装置であることを示しています。Polar製品が使用する電池およびアキュムレータは、European ParliamentのDirective 2006/66/EC、またCouncil（2006年9月6日）に定めた「電池／アキュムレータと廃棄電池／廃棄アキュムレータ」に定められた規定内で製造された電池およびアキュムレータであることを示しています。これらの製品と電池／アキュムレータは、EU諸国では分けて廃棄する必要があります。

**Bluetooth QD ID: B020404**

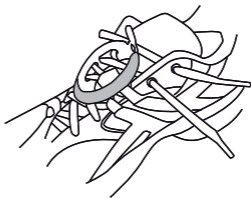




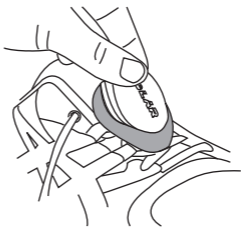
C1



C2



C3



Manufactured by

Polar Electro Oy  
Professorintie 5  
FIN-90440 KEMPELE  
Tel +358 8 5202 100  
Fax +358 8 5202 300  
[www.polar.com](http://www.polar.com)

**POLAR**®  
LISTENS TO YOUR BODY