

# Polar Stride sensor



Kurzanleitung



Find product support



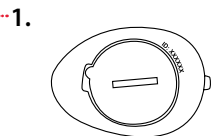
[http://www.polar.com/en/support/Stride\\_Sensor\\_Bluetooth\\_Smart](http://www.polar.com/en/support/Stride_Sensor_Bluetooth_Smart)

Compatible with

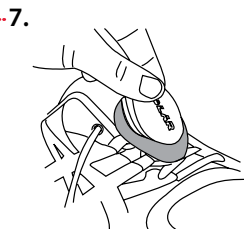
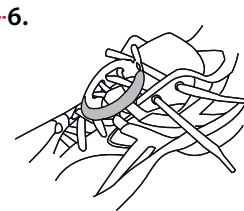
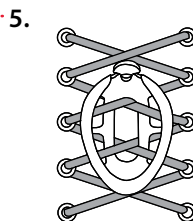
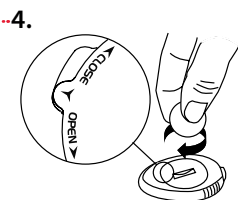
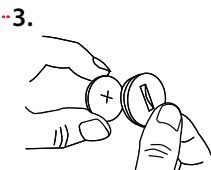
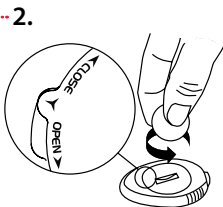


Manufactured by

Polar Electro Oy  
Professorintie 5  
FI-90440 KEMPELE  
Tel +358 8 5202 100  
Fax +358 8 5202 300  
[www.polar.com](http://www.polar.com)



ID:



Vielen Dank, dass du dich für ein Polar Produkt entschieden hast. In dieser Kurzanleitung erläutern wir die ersten Schritte für die Verwendung des Polar Laufsenors *Bluetooth® Smart*, deiner Lösung für intelligentes Laufen – auch in Innenräumen.

Die vollständige Gebrauchsanleitung und die aktuellste Version dieser Kurzanleitung kannst du unter [polar.com/de/support](http://polar.com/de/support) herunterladen. Weitere Hilfestellung bieten dir die Video-Lernprogramme unter [polar.com/de/polar\\_gemeinschaft/videos](http://polar.com/de/polar_gemeinschaft/videos).

*Notiere dir bitte die auf dem Sensor aufgedruckte Geräte-ID (Abbildung 1). Die ursprüngliche Beschreibung kann durch normale Abnutzung verblasen.*

## EINLEGEN DER BATTERIE

1. Öffne die Batterieabdeckung, indem du sie mit einer Münze entgegen dem Uhrzeigersinn von der Beschriftung CLOSE zur Beschriftung OPEN drehst (Abbildung 2).
2. Lege die Batterie (CR2430) so in die Abdeckung, dass der Pluspol (+) der Abdeckung zugewandt ist (Abbildung 3). Achte darauf, dass der Dichtungsring in der vorgesehenen Nut sitzt.
3. Setze die Abdeckung mit der Batterie in den Sensor ein.
4. Drücke die Abdeckung in ihre Position und schließe sie, indem du sie mit einer Münze im Uhrzeigersinn von der Beschriftung OPEN zur Beschriftung CLOSE drehst (Abbildung 4).

*Achte aus Sicherheitsgründen darauf, dass du die richtige Batterie verwendest.*

## BEFESTIGEN DES SENSORS AN DEN SCHNÜRSENKELN

1. Löse deine Schnürsenkel und platziere die Halterung auf der Lasche des Schuhs. Stelle sicher, dass die Halterungslasche nach oben zeigt.
2. Führe die Senkel durch die Öffnungen an den Seiten der Halterung nach innen und durch die Öffnungen am unteren Ende der Halterung wieder heraus (Abbildung 5 und 6).
3. Schnüre die Senkel zu.
4. Drücke den Sensor in die Halterung und schließe die Lasche (Abbildung 7).
5. Stelle sicher, dass der Sensor so befestigt ist, dass er in einer Linie mit dem Fuß sitzt und sich nicht bewegt.

## ERSTE SCHRITTE

Du kannst deinen Laufsensor mit Dutzenden von führenden Fitness-Apps einschließlich Polar Beat sowie mit Polar Produkten mit *Bluetooth® Smart* verwenden. Eine vollständige Liste der kompatiblen Produkte und Geräte findest du unter [polar.com/de/support](http://polar.com/de/support).

**Um deinen Laufsensor in Betrieb zu nehmen, kopple ihn zuerst mit der App oder dem Polar Produkt.** Wenn die Messung von Geschwindigkeit, Tempo und Distanz so genau wie möglich sein soll, solltest du den Laufsensor vor deinem ersten Lauf kalibrieren. Anweisungen zum Koppeln und Kalibrieren findest du in der Anleitung des App-Herstellers oder der Gebrauchsanleitung deines Polar Produktes.

## PFLEGE DEINES LAUFSENSORS

Bewahre den Sensor an einem kühlen und trockenen Ort auf. Lagere ihn nicht in einer feuchten Umgebung oder einer nicht atmungsaktiven Tasche, zum Beispiel einer Plastiktüte oder Sporttasche, und nicht gemeinsam mit leitfähigem Material wie einem nassen Handtuch.

Ausführlichere Pflegeanweisungen findest du in der vollständigen Gebrauchsanleitung unter [polar.com/de/support](http://polar.com/de/support).