

POLAR OH1

Vodnik za začetek

IZDELOVALEC

POLAR ELECTRO OY

PROFESSORINTIE 5

90440 KEMPELE

FINLAND

CUSTOMERCARE@POLAR.COM

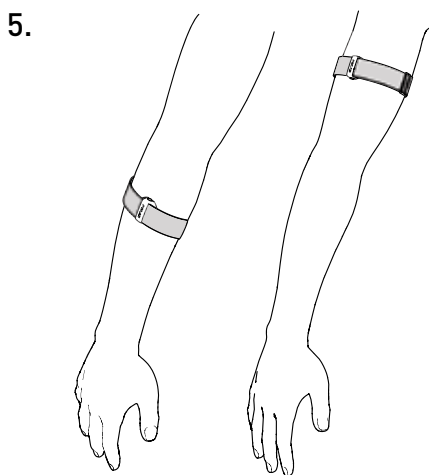
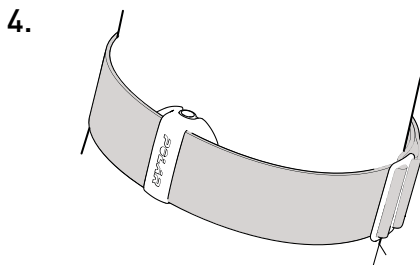
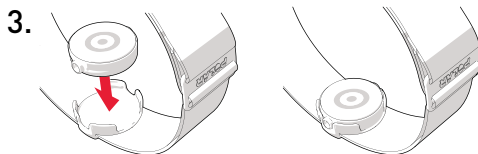
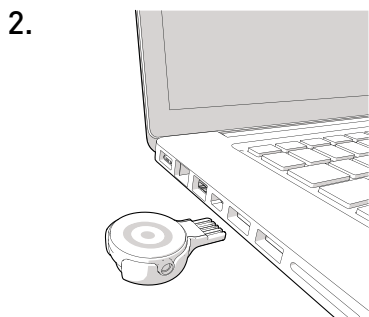
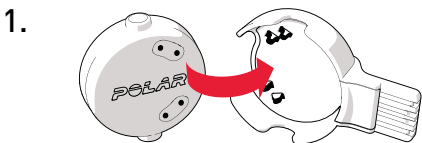
www.polar.com

ZDRUŽLJIVO Z



Model: 2L

support.polar.com/en/OH1



SLOVENŠČINA

Ta vodnik vam bo pomagal pri začetku uporabe naprave Polar OH1. Za dodatno pomoč, informacije o izdelku in gradiva obiščite support.polar.com/en/OH1. Polar OH1 lahko uporabite kot vadbeno napravo, ki beleži in shranjuje podatke, ali kot senzor srčnega utripa skupaj z zapestno enoto Polar.

Polnjenje

V nosilec senzor vstavite tako, da bo njegova leča obrnjena navzgor ter da se konektorja senzorja in adapterja USB združita (slika 1). Adapter USB vključite v računalniški vhod USB ali stensko napajalno vtičnico USB (slika 2). Naprave ne polnite, če so polnilni kontakti mokri.

Uporaba z zapestno enoto Polar ali aplikacijo Polar Beat

Napravo OH1 združite z zapestno enoto Polar ali aplikacijo Polar Beat in že ste pripravljeni na začetek. Napravo OH1 vklopite tako, da pridržite gumb, dokler ne zasvetijo lučke, za navodila za združevanje posamezne naprave pa obiščite spletno mesto support.polar.com.

Uporabite kot vadbeno napravo

Najprej OH1 pripravite na uporabo prek računalnika s programsko opremo FlowSync ali mobilno napravo in aplikacijo Flow.

Možnost 1: Z računalnikom prek programske opreme FlowSync

1. V adapter USB senzor vstavite tako, da bo njegova leča obrnjena navzgor ter da se konektorja senzorja in adapterja USB združita (slika 1).
2. Adapter USB vključite v vhod USB na vašem računalniku (slika 2), obiščite spletno stran flow.polar.com/start in na računalnik namestite programsko opremo za prenos podatkov Polar FlowSync.
3. Prijavite se s Polarjevimi računom ali ustvarite novega. V spletni storitvi vas bomo vodili skozi registracijo in nastavitve.

Možnost 2: Z mobilno napravo z aplikacijo Flow:

1. Aplikacijo Polar Flow prenesite v svojo mobilno napravo.
2. V mobilni napravi vklopite povezavo Bluetooth® in odprite aplikacijo Flow.
3. Vključite napravo OH1 tako, da pridržite gumb, dokler ne zasvetijo lučke, aplikacija Flow pa vas nato pozove k združevanju. Sprejmite zahtevo za združevanje in sledite navodilom na zaslonu.

Uporaba in vadba

Senzor vstavite v nosilec paščka tako, da je leča obrnjena navzgor (slika 3). Pašček nosite tako, da je senzor na spodnji strani tesno ob vaši koži (slika 4). Napravo OH1 nosite pričvrščeno na podlakti ali nadlakti, ne na zapestju (slika 5).

Napravo OH1 vklopite tako, da pridržite gumb, dokler ne zasvetijo lučke. Po koncu vadbe pritisnite in pridržite gumb, dokler se lučke ne izklopijo.

Nega

Paščka ne perite v pralnem stroju. S senzorjem ravnajte previdno.



Ta izdelek ni igrača. Otrokom ali domačim ljubljencem ne pustite, da bi se igrali s tem izdelkom. Ta izdelek vsebuje majhne sestavne dele, ki lahko predstavljajo nevarnost zadušitve.

Radijska oprema deluje v frekvenčnem(-ih) pasu(-ovih) ISM 2,402–2,480 GHz in največji moči 2,0 mW.