

POLAR

POLAR OH1

Guida introduttiva

MANUFACTURED BY

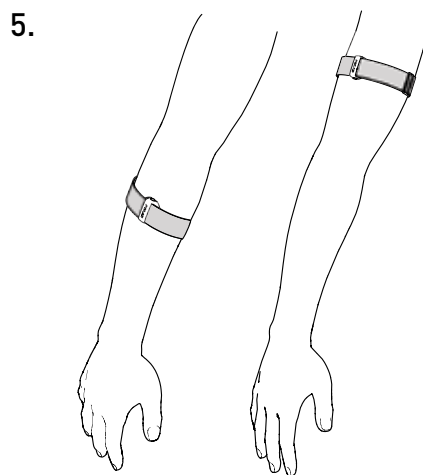
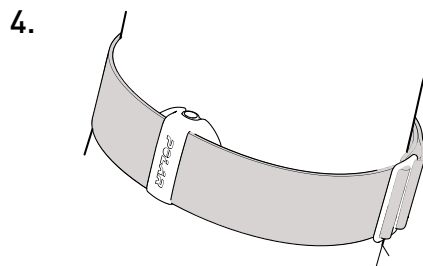
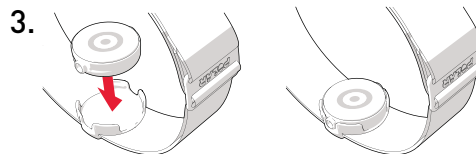
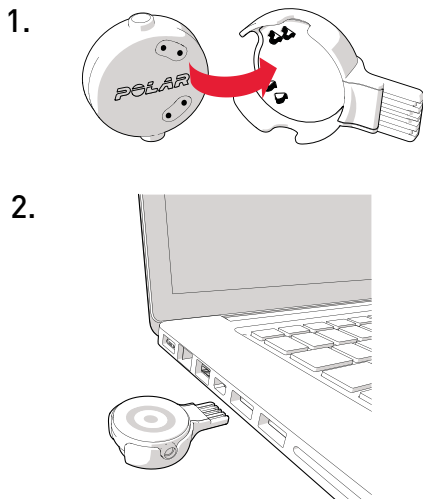
POLAR ELECTRO OY
PROFFESSORINTIE 5
FI-90440 KEMPELE
TEL +358 8 5202 100
FAX +358 8 5202 300
www.polar.com

COMPATIBLE WITH



Model: 2L

support.polar.com/en/OH1



ITALIANO

Questa guida consente di iniziare ad utilizzare Polar OH1. Per ulteriore assistenza, informazioni sul prodotto e materiali, consultare support.polar.com/it/OH1. Polar OH1 può essere utilizzato come dispositivo di allenamento che registra e memorizza i dati o come sensore di frequenza cardiaca con un dispositivo Polar.

Carica

Collocare il sensore nell'adattatore USB con la lente rivolta verso l'alto in modo che i contatti sul sensore e sull'adattatore USB combacino (figura 1). Inserire l'adattatore USB nella porta USB del computer o nella presa di alimentazione USB (figura 2), caricare il dispositivo se i contatti di carica sono bagnati.

Uso del dispositivo da polso Polar o di Polar Beat

Associare l'OH1 al dispositivo Polar o a Polar Beat e si è pronti per l'uso. Accendere l'OH1 premendo il pulsante finché non si accendono le luci e consultare support.polar.com per istruzioni di associazione specifiche del dispositivo.

Uso come dispositivo di allenamento

In primo luogo, attivare l'OH1 con un computer tramite FlowSync o con uno smartphone e l'app Flow.

Opzione 1: Computer tramite FlowSync:

1. Collocare il sensore nell'adattatore USB con la lente rivolta verso l'alto in modo che i contatti sul sensore e sull'adattatore USB combacino (figura 1).
2. Inserire l'adattatore USB nella porta USB del computer (figura 2) e andare sul sito flow.polar.com/start, quindi installare il software di trasferimento dati Polar FlowSync sul computer.
3. Accedere con l'account Polar o crearne uno nuovo. Guideremo l'utente all'iscrizione e alla configurazione nel servizio web.

Opzione 2: Smartphone con l'app Flow:

1. Scaricare l'app Polar Flow sul dispositivo mobile.
2. Attivare il Bluetooth® e aprire l'app Flow sul dispositivo mobile.
3. Accendere l'OH1 premendo il pulsante finché non si accendono le luci, quindi l'app Flow avvia l'associazione. Accettare la richiesta di associazione e seguire le istruzioni sullo schermo.

Indossare e allenarsi

Collocare il sensore nel bracciale con la lente rivolta verso l'alto (figura 3). Indossare il bracciale in modo che il sensore si trovi sul lato inferiore della fascia saldamente sulla pelle (figura 4). Indossare l'OH1 intorno all'avambraccio o al braccio, non intorno al polso (figura 5).

Accendere l'OH1 premendo il pulsante finché non si accendono le luci. Al termine dell'allenamento, tenere premuto il pulsante finché non si spengono le luci.

Manutenzione

Per istruzioni sul lavaggio, consultare l'etichetta della fascia. Trattare il sensore con cura.

Materiali

Sensore: ABS, ABS+GF, PMMA, SUS 316 (acciaio inox).



Questo prodotto non è un giocattolo. Evitare che bambini o animali domestici giochino con il prodotto. Questo prodotto contiene piccoli componenti che possono causare pericolo di soffocamento.

L'apparecchiatura radio funziona con bande di frequenza ISM a 2,402 - 2,480 GHz e potenza massima di 2,0 mW.