

POLAR

POLAR OH1

Začínáme

MANUFACTURED BY

POLAR ELECTRO OY
PROFESSORINTIE 5
FI-90440 KEMPELE
TEL +358 8 5202 100
FAX +358 8 5202 300

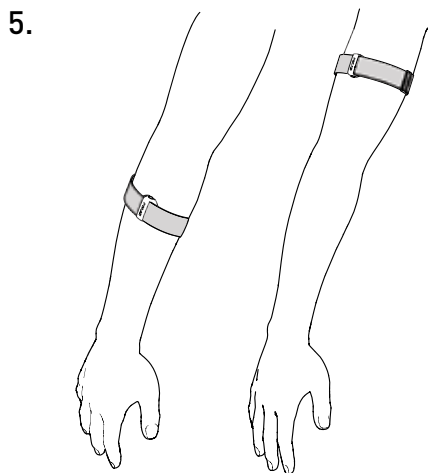
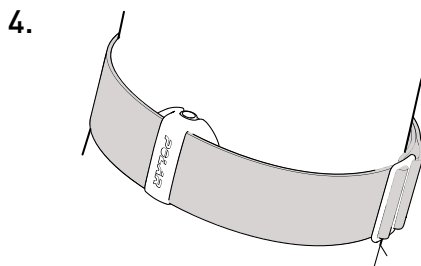
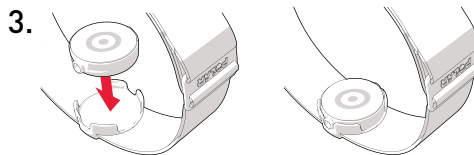
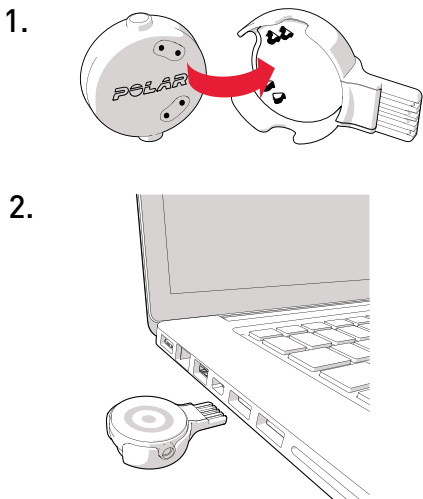
www.polar.com

COMPATIBLE WITH



Model: 2L

support.polar.com/en/OH1



ČEŠTINA

Tento návod obsahuje základní pokyny k používání přístroje Polar OH1. Nápovědu a další informace o produktu a materiálech najdete na adrese support.polar.com/en/OH1. Polar OH1 lze použít jako tréninkový počítač, který zaznamenává a ukládá údaje, nebo jako snímač tepové frekvence s hodinkami Polar.

Nabíjení

Vložte snímač do USB adaptéru tak, aby senzor směřoval nahoru a kontakty snímače se dotýkaly kontaktů na USB adaptéru (obrázek 1). Zapojte USB adaptér do USB portu počítače nebo do USB zásuvky (obrázek 2). Přístroj nenabíjejte, pokud jsou nabíjecí kontakty mokré.

Použití s hodinkami Polar nebo aplikací Polar Beat

Spárujte OH1 s hodinkami Polar nebo aplikací Polar Beat a můžete začít. Zapněte OH1 stisknutím tlačítka, dokud se nerozsvítí diody, a postupujte podle pokynů k párování pro příslušné zařízení, které najdete na adrese support.polar.com.

Použití jako tréninkový počítač

Nejprve nastavte OH1 pomocí **počítače přes aplikaci FlowSync** nebo pomocí **mobilního zařízení a aplikace Flow**.

Možnost 1: Počítač přes FlowSync:

1. Vložte snímač do USB adaptéru tak, aby senzor směřoval nahoru a kontakty snímače se dotýkaly kontaktů na USB adaptéru (obrázek 1).
2. Zapojte USB adaptér do USB portu počítače (obrázek 2), přejděte na adresu flow.polar.com/start a do počítače si nainstalujte software Polar FlowSync pro přenos dat.
3. Přihlaste se přes účet u Polaru nebo si založte nový. S přihlášením a nastavením vám pomohou pokyny ve webových službách.

Možnost 2: Mobilní zařízení s aplikací Flow:

1. Do mobilního zařízení si stáhněte aplikaci Polar Flow.
2. Zapněte Bluetooth® a spusťte aplikaci Flow na mobilním zařízení.
3. Zapněte OH1 stisknutím tlačítka, dokud se diody nerozsvítí; aplikace Flow vás poté vyzve, abyste zahájili párování. Přijměte žádost o spárování a postupujte podle pokynů na obrazovce.

Nošení a trénink

Vložte snímač do držáku na ručním pásu tak, aby senzor směřoval nahoru (obrázek 3). Řemínek pásu si nasadte tak, aby snímač byl na spodní straně pásu a těsně přiléhal k pokožce (obrázek 4). OH1 nosíte na předloktí nebo na horní části paže, nikoli na zápěstí (obrázek 5).


Zapněte OH1 stisknutím tlačítka, dokud se diody nerozsvítí. Po skončení tréninku stiskněte a podržte tlačítko, dokud diody nezhasnou.

Údržba

Pokyny pro čištění viz štítek na pásku. Se snímačem zacházejte opatrně.

Materiály

Snímač: ABS, ABS+GF, PMMA, SUS 316 (nerez ocel)

 Nejedná se o hračku. Nedovolte, aby si s přístrojem hrály děti nebo domácí mazlíčci. Přístroj obsahuje malé komponenty, které představují riziko udušení.

Toto rádiové zařízení funguje ve frekvenčním pásmu ISM 2,402–2,480 GHz a má maximální výkon 2,0 mW.