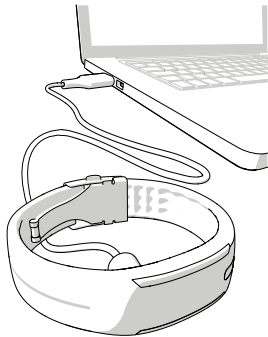


Nastavite svojo napravo Polar Loop Crystal

Za usposobitev sledilnika aktivnosti Polar Loop Crystal boste potrebovali računalnik s spletno povezavo, da boste lahko dostopali do spletne storitve Polar Flow.

1. Odprite spletni brskalnik obiščite flow.polar.com/start in prenesite programsko opremo FlowSync. Programsko opremo FlowSync boste potrebovali za nastavitvev in sinhronizacijo sledilnika aktivnosti.
2. **Zaženite** namestitveni paket in sledite zaslonkim navodilom.
3. Po koncu namestitve se storitev FlowSync **samodejno odpre** in zahteva, da povežete Polarjev izdelek.
4. **Napravo** Polar Loop Crystal priključite v vrata USB računalnika s kablom, ki ste ga prejeli ob nakupu. Omogočite, da vaš računalnik namesti morebitne predlagane USB-gonilnike.



i Za več podatkov o napravi Polar Loop 2 za celoten uporabniški priročnik, najpogostejša vprašanja in odgovore ter video prikaze obiščite spletno stran polar.com/support/Loop_Crystal.

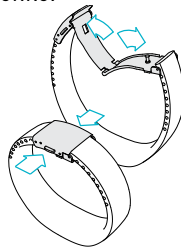
5. Spletna storitev Flow se samodejno odpre v vašem spletnem brskalniku. **Ustvarite** Polarjev račun ali se vpišite, če ste račun že ustvarili.
6. Nastavitvev zaključite tako, da kliknete Končano. Počakajte do konca sinhronizacije, preden izkjučite napravo Polar Loop Crystal.
7. Če je za vašo napravo Polar Loop Crystal na voljo posodobitev vdelane programske opreme, vam priporočamo, da jo zdaj **namestite**.

Pripravljeni ste na vadbo. Želimo vam obilico zabave!

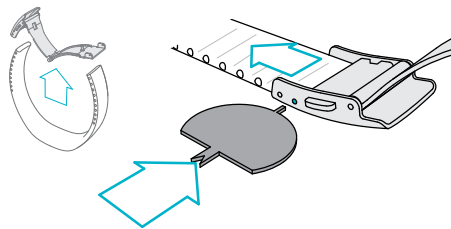
i Naprave ne polnite, če je konektor USB vlažen.

Zapestnice nastavljive velikosti

1. ODRITE ZAPONKO.

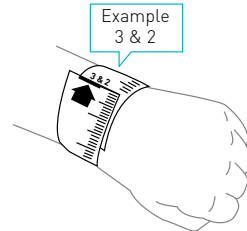


2. ZAPONKO SNEMITE NA OBEH STRANEH.

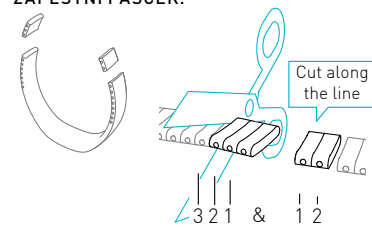


3. IZMERITE OBSEG ZAPESTJA.

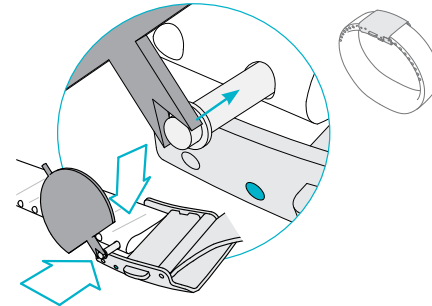
i Zapestnica je udobnejša za nošenje, če je nekoliko zrahljana.



4. S ŠKARJAMI NA OBEH STRANEH ODREŽITE ZAPESTNI PAŠČEK.



5. PRITRDITE ZAPONKO.



i Za največjo natančnost rezultatov zapestnico nosite na neprevladujoči roki.

Tehnične specifikacije

VRSTA BATERIJE	38 MAH LITIJ-POLIMERNA BATERIJA
ČAS DELOVANJA	DO 8 DNI Z BELEŽENJEM AKTIVNOSTI 24/7 IN 1 URO VADBE NA DAN
TEMPERATURA DELOVANJA	OD 0 °C DO +50 °C/OD 32 °F DO 122 °F
VODOODPORNOST	IPX7
MATERIALI	SILIKON, AKRILONITRIL BUTADIEN STIREN, STEKLENA VLAKNA, POLIKARBONAT, NERJAVNO JEKLO, KRISTALI SWAROVSKI®

Spremljajte svojo dnevno aktivnost

Po prikaznih pogledih LED-prikazovalnika Polar Loop Crystal lahko krožite tako, da večkrat tapnete gumb na dotik. Če počakate dve sekundi in pustite, da zaslon drsi samodejno, si boste lahko ogledali več informacij za vsako kategorijo.

ACTV označuje dnevno aktivnost. Dnevni cilj aktivnosti je ponazorjen z vrstico aktivnosti.

- **TO GO** (ČAS DO KONCA) vam sporoča, koliko časa še morate biti aktivni, da dosežete svoj dnevni cilj aktivnosti.
- **JOG** (TEK) označuje visoko intenzivno vadbo, kot je lahkoten tek, vodena vadba, košarka, nogomet, tenis ali skvoš.
- **WALK** (HOJA) označuje srednje intenzivno vadbo, kot je hoja, krožna vadba, kegljanje, rolkanje, zmerno plavanje ali namizni tenis.
- **UP** (STANJE) označuje nizko intenzivno vadbo v stoječem položaju, npr. čiščenje, pomivanje posode, vrtnarjenje, igranje kitare, peka, počasna hoja ali tai chi.

CALS (KALOR.) označuje porabljene kalorije, merjene v kilokalorijah.

STEP (ŠT. KORAKOV) označuje opravljene korake.

IT'S TIME TO MOVE (ČAS JE ZA AKTIVNOST) se prikaže, če niste bili aktivni 55 minut. Vstanite in najдите nov način, da boste aktivni. Če ne boste začeli nove aktivnosti v naslednjih petih minutah, boste prejeli žig o neaktivnosti.

Veliko več kot naprava

Naprava Polar Loop Crystal vam pomaga na vaši poti do aktivnejšega in bolj zdravega življenjskega sloga. Skupaj s spletno storitvijo Polar Flow in/ali mobilno aplikacijo Polar Flow vam pomaga razumeti, kako vaše odločitve in navade vplivajo na vaše dobro počutje.

POLAR LOOP CRYSTAL

Naprava Polar Loop Crystal beleži vse vaše aktivnosti in vam pomaga pri doseganju vašega dnevnega cilja aktivnosti.

APLIKACIJA POLAR FLOW

Oglejte si kratek povzetek podatkov o aktivnosti, vadbi in spanju. Aplikacija brezžično sinhronizira podatke iz naprave Polar Loop Crystal s spletno storitvijo Polar Flow. Kupite jo lahko v trgovini App StoreSM ali Google PlayTM.

SPLETNA STORITEV POLAR FLOW

Sledite svojim dosežkom, zagotovite si podporo pri doseganju rezultatov ter si oglejte natančno analizo svoje aktivnosti, spanja in rezultatov vadbe. Za vse to in še več obiščite flow.polar.com.

SENZOR SRČNEGA UTRIPA POLAR H7

Napravo Polar Loop Crystal povežite s senzorjem srčnega utripa in še boljše izkoristite vaše dnevne športne aktivnosti. Senzor srčnega utripa lahko kupite posebej.

PAMETNO OBVEŠČANJE

Prek naprave Polar Loop Crystal sprejemajte obvestila o dohodnih klicih, sporočilih in dogodkih koledarja iz vašega telefona. Funkcijo pametnega obveščanja lahko vklopite v mobilni aplikaciji Polar Flow.



i Za natančnejšo analizo podatke sinhronizirajte s spletno storitvijo Polar Flow. To lahko storite prek mobilne aplikacije Flow ali s priključitvijo naprave Polar Loop Crystal v vaš računalnik prek USB-kabla. Prepričajte se, da je programska oprema FlowSync nameščena v vaš računalnik in da deluje.

Poišči podporo za izdelek



polar.com/support/Loop_Crystal

Ostanite povezani s Polarjem



APP STORE JE SERVISNA ZNAMKA DRUŽBE APPLE INC.

GOOGLE PLAY JE BLAGOVNA ZNAMKA DRUŽBE GOOGLE INC.

Swarovski® JE REGISTRIRANA BLAGOVNA ZNAMKA DRUŽBE SWAROVSKI AG.

PROIZVAJA

POLAR ELECTRO OY

PROFESSORINTIE 5

FI-90440 KEMPELE

TEL.: +358 8 5202 100

FAKS: +358 8 5202 300

WWW.POLAR.COM

ZDRUŽLJIVO S TEHNOLOGIJO



POLAR

POLAR LOOP CRYSTAL
ACTIVITY TRACKER

Vodič za začetek

Za nastavitev obiščite flow.polar.com/start