
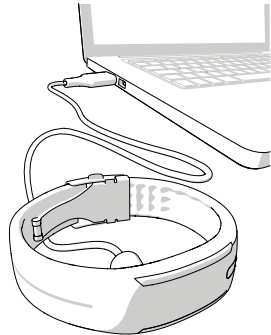


настройте Polar Loop Crystal

Для того, чтобы использовать трекер активности Polar Loop Crystal, вам понадобится компьютер с доступом в Интернет для входа в онлайн-сервис Polar Flow.


1. Откройте интернет-браузер, перейдите на страницу flow.polar.com/start и загрузите программу FlowSync. Программа FlowSync нужна для настройки и синхронизации трекера активности.
2. Откройте установочный пакет и следуйте экранным инструкциям.
3. Как только установка завершится, FlowSync откроется автоматически и попросит вас подключить устройство Polar.
4. Подключите Polar Loop Crystal к USB-порту компьютера с помощью кабеля, входящего в комплект поставки. Позвольте компьютеру установить все предложенные драйверы для USB устройств.

 Узнайте больше об устройстве Polar Loop Crystal из полной версии руководства пользователя, ознакомьтесь с частыми вопросами и обучающими видео на веб-странице polar.com/support/Loop_Crystal.



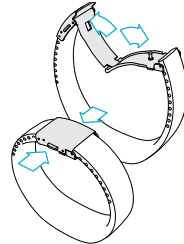
5. Онлайн-сервис Flow откроется в вашем интернет-браузере автоматически. Создайте учетную запись Polar или выполните вход, если она у вас уже есть.
6. Чтобы завершить установку, щелкните Готово. Дождитесь окончания синхронизации перед тем, как извлечь устройство Polar Loop Crystal из компьютера.
7. Если для вашего Polar Loop Crystal есть обновления программного обеспечения, мы рекомендуем установить их на этом этапе.

Готово. Удачи!

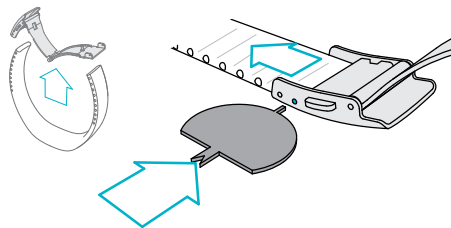
 Не заряжайте устройство, когда USB-коннектор влажный.

Отрегулируйте размер браслета


1. ОТСТЕГНИТЕ ПРЯЖКУ.

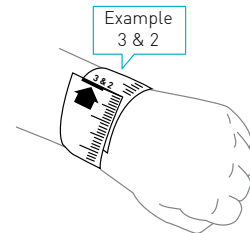


2. ОТСТЕГНИТЕ ПРЯЖКУ С ОБЕИХ СТОРОН.

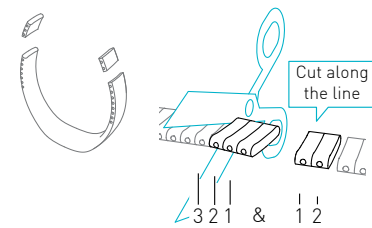


3. ИЗМЕРЬТЕ РАЗМЕР СВОЕГО ЗАПЯСТЬЯ.

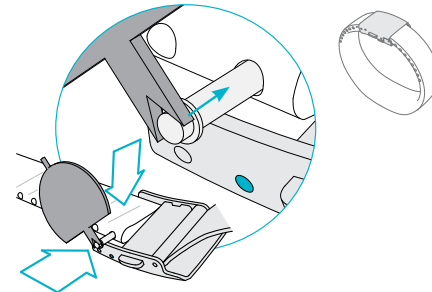
 Браслет удобней носить, когда он сидит на руке немного свободно.




4. ПОДРЕЖЬТЕ БРАСЛЕТ С ОБЕИХ СТОРОН.



5. ЗАСТЕГНИТЕ ПРЯЖКУ.



 Для того, чтобы получать наиболее точные результаты, носите браслет на руке, которая не является для вас доминирующей.

Технические спецификации

ТИП АККУМУЛЯТОРА	ЛИТИЙ-ПОЛИМЕРНЫЙ АККУМУЛЯТОР 38 МАЧ
ВРЕМЯ РАБОТЫ	ДО 8 ЧАСОВ ПРИ ЕЖЕДНЕВНОМ ОТСЛЕЖИВАНИИ АКТИВНОСТИ И ТРЕНИРОВКАХ ПО 1 ЧАСУ В ДЕНЬ
РАБОЧАЯ ТЕМПЕРАТУРА	ОТ 0 °C ДО +50 °C / ОТ 32 °F ДО 122 °F
ВОДОНЕПРОНИЦАЕМОСТЬ	IPX7
МАТЕРИАЛЫ	СИЛИКОН, АКРИЛОНИТРИЛ- БУТАДИЕН-СТИРОЛ, СТЕКЛОВОЛОКНО, ПОЛИКАРБОНАТ, НЕРЖАВЕЮЩАЯ СТАЛЬ, КРИСТАЛЛЫ Swarovski®.

ОТСЛЕЖИВАЙТЕ СВОЮ ЕЖЕДНЕВНУЮ АКТИВНОСТЬ

Переход по 2 светодиодным режимам отображения Polar Loop осуществляется многократным нажатием сенсорной кнопки. Через две секунды экран будет автоматически прокручен вниз и по каждому заголовку появится больше информации.

АКТВ- это ежедневная активность. Ежедневная цель наглядно представлена на полосе активности.

- **ИДТИ** сообщает, сколько вам еще нужно быть активным, чтобы достичь своей ежедневной цели.
- **БЕГ** означает активность высокого уровня интенсивности, такую как бег, занятия физкультурой, баскетбол, теннис или сквош.
- **ХОДЬБА** означает активность среднего уровня интенсивности, такую как ходьба, круговая тренировка, боулинг, катание на скейтборде, медленное плавание или настольный теннис
- **НА НОГАХ** означает активность низкого уровня интенсивности, когда вы находитесь на ногах, такую как уборка, мытье посуды, работа с саду, игра на гитаре, приготовление домашней выпечки, медленная ходьба или тайцзы.

КАЛОРИ означает сожженные калории, выраженные в килокалориях.

ШАГ означает пройденные вами шаги.

ПОРА ПОДВИГАТЬСЯ отображается, когда вы были неактивны в течение 55 минут. Встаньте и подвигайтесь. Если в течение следующих пяти минут вы неактивны, то вам ставится отметка о неактивности.

ВОЗМОЖНОСТЕЙ НАМНОГО БОЛЬШЕ

Polar Loop Crystal поможет вам вести более активный и здоровый образ жизни. Совместно с онлайн-сервисом и/или мобильным приложением Polar Flow оно помогает вам понять, как ваши предпочтения и привычки влияют на ваше здоровье.

POLAR LOOP CRYSTAL

Устройство Polar Loop Crystal отслеживает всю вашу физическую активность и дает рекомендации по достижению ежедневной цели.

ПРИЛОЖЕНИЕ POLAR FLOW

Вам потребуется лишь секунда, чтобы оценить все сводные данные о своей активности, тренировке и сне. Приложение осуществляет беспроводную синхронизацию ваших данных из устройства Polar Loop Crystal с онлайн-сервисом Polar Flow. Его можно загрузить на App StoreSM или на Google PlayTM.

ОНЛАЙН-СЕРВИС POLAR FLOW

Отслеживайте свои достижения, получайте рекомендации и подробные аналитические данные о вашей физической активности, а также о результатах тренировки. Вся информация об этом и многое другое доступно на веб-сайте flow.polar.com.

ДАТЧИК ЧАСТОТЫ СЕРДЕЧНЫХ СОКРАЩЕНИЙ POLAR H7

Подключайте Polar Loop Crystal к датчику сердечных сокращений Polar H7 и извлекайте еще больше пользы из ваших ежедневных занятий спортом. Датчик частоты сердечных сокращений можно купить отдельно.

ИНТЕЛЛЕКТУАЛЬНЫЕ УВЕДОМЛЕНИЯ

Получайте уведомления о входящих звонках, сообщениях и событиях в календаре из вашего телефона на Polar Loop Crystal. Функцию интеллектуальных уведомлений можно включить в приложении для мобильных устройств Polar Flow.



i Для получения более подробного анализа, синхронизируйте данные с онлайн-сервисом Polar Flow. Синхронизацию можно выполнить либо через мобильное приложение Flow, либо подключив Polar Loop Crystal к компьютеру с помощью USB-кабеля. Убедитесь, что на вашем компьютере установлена и запущена программа FlowSync.

Техническая поддержка



polar.com/support/Loop_Crystal

Оставайтесь в курсе событий с Polar



APP STORE ЯВЛЯЕТСЯ ЗНАКОМ ОБСЛУЖИВАНИЯ КОМПАНИИ APPLE INC.

GOOGLE PLAY ЯВЛЯЕТСЯ ТОРГОВОЙ МАРКОЙ КОМПАНИИ GOOGLE INC.

Swarovski® - ЗАРЕГИСТРИРОВАННАЯ ТОРГОВАЯ МАРКА КОМПАНИИ SWAROVSKI AG.

ПРОИЗВОДИТЕЛЬ

POLAR ELECTRO OY

PROFESSORINTIE 5

FI-90440 KEMPELE

ТЕЛ.: +358 8 5202 100

ФАКС: +358 8 5202 300

WWW.POLAR.COM

RU 11/2015

СОВМЕСТИМ С:



POLAR LOOP CRYSTAL ACTIVITY TRACKER

Руководство по началу работы

Настройка на flow.polar.com/start

Русский