

Urmează-ți activitatea zilnică

Puteți să reveniți la vizualizarea Polar Loop Crystal pe ecranul cu LED atingând butonul sensibil la atingere și lăsând conținutul de pe ecran să defileze singur. Veți vedea mai multe informații despre fiecare titlu dacă așteptați două secunde și lăsați conținutul de pe ecran să defileze singur.

ACTV reprezintă activitatea zilnică. Ținta activității zilnice se vizualizează sub forma unei bare de activitate.

- **TO GO (REST)** vă spune cât timp mai trebuie să fiți activ pentru a vă atinge ținta dvs. de activitate zilnică.
- **JOG (JOGGING)** reprezintă o activitate intensă ca jogging, ore de exerciții, baschet, fotbal, tenis sau squash.
- **WALK (MERS)** reprezintă o activitate cu intensitate medie ca plimbare, antrenament în circuit, bowling, skateboarding, înot ușor sau tenis de masă.
- **UP (SUS)** reprezintă o activitate cu intensitate scăzută ce presupune să stați în picioare, cum ar fi curățenia, spălarea vaselor, grădinăritul, cântatul la chitară, gătitul, plimbarea ușoară sau tai chi.

CALS (CALORII) reprezintă calorii consumate măsurate ca kilocalorii.

STEP (PAS) reprezintă pașii pe care i-ați făcut.

IT'S TIME TO MOVE (ESTE TIMPUL SĂ VĂ MIȘCAȚI)

se afișează dacă nu v-ați mișcat timp de 55 de minute.

Ridicați-vă și găsiți un mod propriu de a fi activ. Dacă nu deveniți activ în următoarele cinci minute, veți primi un semnal de inactivitate.

Este mult mai mult

Polar Loop Crystal vă ghidează către o viață mai activă și mai sănătoasă. Împună cu serviciul web Polar Flow și/sau aplicația mobilă Polar Flow vă ajută să înțelegeți modul în care alegerile dvs. vă afectează starea de bine.

POLAR LOOP CRYSTAL

Polar Loop Crystal vă monitorizează activitatea și vă ghidează spre atingerea țintei de activitate zilnică.

APLICAȚIA POLAR FLOW

Vizualizați datele privind activitatea, antrenamentul și somnul dintr-o privire. Aplicația sincronizează wireless datele din Polar Loop Crystal în serviciul web Polar Flow. Descărcați aplicația de la magazinul de aplicații AppleSM sau de la Google PlayTM.

SERVICIUL WEB POLAR FLOW

Vă urmăriți succesele, primiți instrucțiuni și vedeți analize detaliate ale activității dvs., ale somnului și ale rezultatelor antrenamentelor. Găsiți toate acestea și mai multe pe flow.polar.com.

SENZOR PENTRU RITMUL CARDIAC POLAR H7

Conectați Polar Loop Crystal la senzorul de ritm cardiac Polar H7 pentru a obține mai mult din sporturile dvs. zilnice. Senzorul pentru ritmul cardiac se poate cumpăra separat.

NOTIFICĂRI SMART

Primiți notificări despre apeluri în intrare, mesaje și evenimente din calendar de pe telefonul dvs. pe Polar Loop Crystal. Puteți activa caracteristica notificărilor Smart în aplicația pentru mobil Polar Flow.



Pentru o analiză mai detaliată, sincronizați-vă datele în serviciul web Polar Flow. Puteți face aceasta fie prin aplicația mobilă Flow fie prin conectarea Polar Loop Crystal la computerul dvs. folosind cablul USB. Asigurați-vă că aveți software-ul FlowSync instalat în computerul dvs. și că funcționează.

Asistență pentru produs



polar.com/support/Loop_Crystal

Rămâneți conectați cu Polar



[/polarglobal](https://www.instagram.com/polarglobal)

APP STORE ESTE O MARCĂ DE SERVICIU A APPLE INC.

GOOGLE PLAY ESTE MARCĂ COMERCIALĂ A GOOGLE INC.

Swarovski® ESTE O MARCĂ ÎNREGISTRATĂ A SWAROVSKI AG.

PRODUS DE

POLAR ELECTRO OY

PROFESSORINTIE 5

FI-90440 KEMPELE

TEL +358 8 5202 100

FAX +358 8 5202 300

WWW.POLAR.COM

COMPATIBIL CU



POLAR LOOP CRYSTAL
ACTIVITY TRACKER

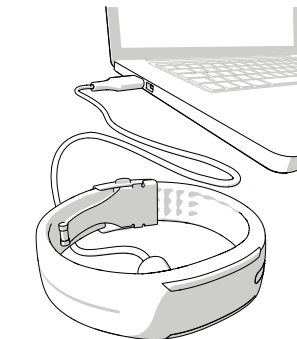
Ghid de inițiere

Setup la flow.polar.com/start

Configurați Polar Loop Crystal

Pentru a pune monitorul de activitate Polar Loop Crystal în funcțiune, aveți nevoie de un computer cu o conexiune de Internet pentru a accesa service web Polar Flow.

1. Deschideți browser-ul dvs. de internet, accesați flow.polar.com/start și descărcați software FlowSync. Aveți nevoie de FlowSync pentru a configura și a sincroniza monitorul de activitate.
2. Deschideți pachetul de instalare și urmați instrucțiunile de pe ecran.
3. Când instalarea este completă, FlowSync se deschide automat și vă roagă să conectați dispozitivul dvs. Polar.
4. Conectați Polar Loop Crystal în portul USB al computerului dvs. cu cablul furnizat în pachetul aferent. Lăsați computerul să instaleze orice drivere de USB sugerate.



i Aflați mai multe despre dispozitivul dvs. Polar Loop Crystal din manualul complet al utilizatorului, din întrebările frecvente și din filmulețele instructive la polar.com/support/Loop_Crystal.

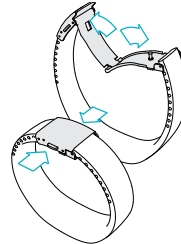
5. Serviciul web Flow se deschide automat în browserul dvs. de internet. **Create** (Creați) un cont, sau intrați în el dacă aveți deja un cont Polar.
6. Pentru a finaliza configurarea faceți click pe **Done** (Gata). Trebuie să așteptați până când se încheie sincronizarea, înainte de a deconecta Dispozitivul Polar Loop Crystal.
7. Dacă există o actualizare de firmware disponibilă pentru Polar Loop Crystal, vă recomandăm să o instalați în această fază.

Sunteți gata să porniți. Distracție plăcută!

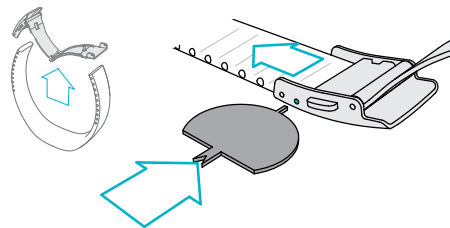
i Nu încărcați dispozitivul atunci când conectorul USB este ud.

Personalizați dimensiunea brății

1. DESCHIDEȚI CATARAMA.

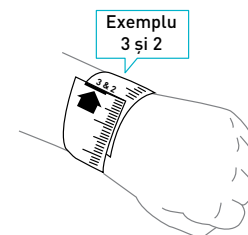


2. DESFACEȚI CATARAMA DE LA AMBELE CAPETE.

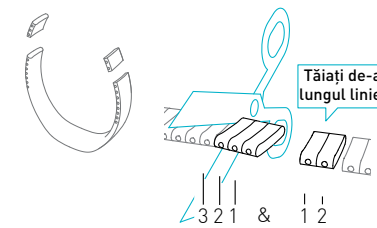


3. MĂSURAȚI-VĂ ÎNCHEIETURA MĂINII.

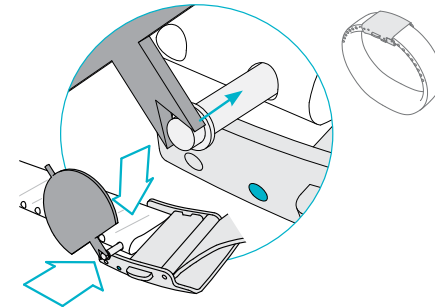
i Brățara este mai plăcută la purtat dacă este nu este foarte strânsă.



4. AJUSTAȚI BRĂȚARA LA AMBELE CAPETE.



5. REATAȘAȚI CATARAMA.



i Purtați brățara pe mâna non-dominantă pentru a obține cele mai exacte rezultate.

Specificații tehnice

TIP BATERIE	BATERIE 38 MAH LI-POL
TIMP DE OPERARE	PÂNĂ LA 8 ZILE LA ACTIVITATE 24/7 LA 0 MONITORIZARE A ACTIVITĂȚII ȘI LA ANTRENAMENT DE 1H/ZI.
UN	
TEMPERATURA DE OPERARE	0 °C LA +50 °C / 32 °F LA 122 °F
REZISTENȚA LA APĂ	IPX7
MATERIALE	SILICON, ACRILONITRIL-BUTADIEN-STIREN, FIBRĂ DE STICLĂ, POLICARBONAT, OȚEL INOXIDABIL, CRISTALE Swarovski®



0 1&0 1&1 2&1 2&2 3&2 3&3 4&3 4&4 5&4 5&5 6&5 6&6 7&6 7&7 8&7 8&8 9&8 9&9

DIMENSIUNEA ÎNCHIEIETURII DVS. →