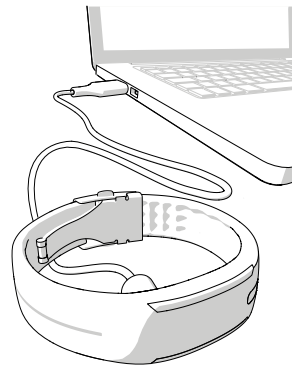


Konfiguracja urządzenia Polar Loop Crystal

Aby zacząć korzystać z monitora aktywności Polar Loop Crystal, musisz mieć dostęp do komputera połączanego z Internetem i wejść na stronę internetową Polar Flow.

1. Otwórz przeglądarkę, wejdź na stronę flow.polar.com/start i pobierz oprogramowanie Polar Flow Sync. Oprogramowanie to jest konieczne, by skonfigurować i zsynchronizować Twój monitor aktywności.
2. Otwórz pakiet instalacyjny i postępuj zgodnie z instrukcjami wyświetlanymi na ekranie.
3. Po zakończeniu instalacji oprogramowanie FlowSync uruchamia się automatycznie i informuje o konieczności podłączenia produktu Polar.
4. Podłącz urządzenie Polar Loop Crystal do portu USB komputera za pomocą kabła dołączonego do produktu. Przeprowadź instalację zalecanych sterowników USB.



i Nie ładuj urządzenia, gdy złącze USB jest wilgotne.

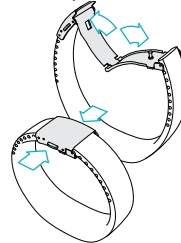
5. W przeglądarce automatycznie otwarta zostanie strona Polar Flow. Utwórz konto Polar lub zaloguj się do posiadanego konta.
6. Aby dokończyć konfigurację, kliknij Gotowe. Poczekaj, aż synchronizacja się zakończy, zanim odłączysz opaskę Polar Loop Crystal od komputera.
7. Jeśli dla urządzenia Polar Loop Crystal dostępna jest aktualizacja oprogramowania układowego, zalecamy zainstalowanie jej na tym etapie.

Gotowe – możesz ruszać. Baw się dobrze!

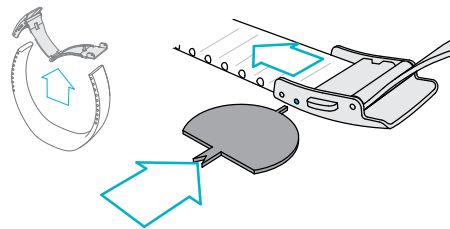
i Więcej informacji dotyczących urządzenia Polar Loop Crystal zawierają: pełna wersja instrukcji, często zadawane pytania oraz materiały wideo na stronie polar.com/support/Loop_Crystal.

Dopasowanie długości paska

1. OTWÓRZ KLAMERKĘ.

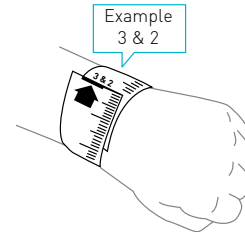


2. ZDEJMIJ KLAMERKĘ PO OBU STRONACH.

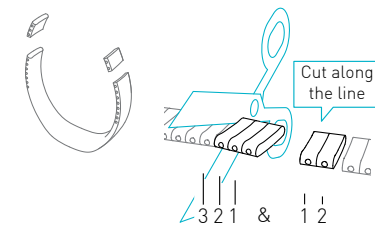


3. ZMIERZ OBWÓD NADGARSTKA.

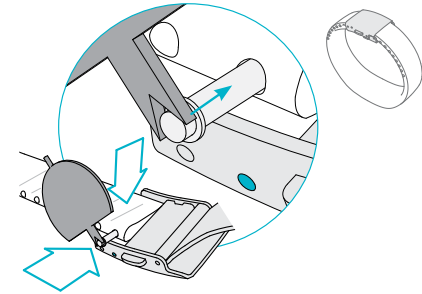
i Opaskę wygodniej się nosi, gdy jest nieco poluzowana.



4. SKRÓĆ PASEK Z OBU STRON.



5. PRZYMOCUJ KLAMERKĘ.



i Aby uzyskać najbardziej miarodajne wyniki, zalecamy noszenie opaski na ręce niedominującej.

Dane techniczne

TYP BATERII	AKUMULATOR LI-PO 38 MAH
CZAS PRACY	DO 8 DNI PRZY CAŁODOBOWYM POMIARZE AKTYWNOŚCI I GODZINIE TRENINGU DZIENNIE
TEMPERATURA UŻYTKOWANIA	OD 0°C DO +50°C/OD 32°F DO 122°F
WODOSZCZELNOŚĆ	IPX7
MATERIAŁY	SILIKON, TWORZYWO AKRYLONITRYLO-BUTADIENO-STYRENOWE, WŁÓKNO SZKLANE, POLIWĘGLAN, STAL NIERDZEWNA, KRYSZTAŁY Swarovski®

Monitoruj swoją dzienną aktywność

Naciskając przycisk dotykowy, możesz zmieniać informacje wyświetlane przez urządzenie Polar Loop Crystal. Jeśli chcesz zobaczyć więcej informacji, odczekaj dwie sekundy, aby wyświetlany tekst automatycznie się przewinął.

ACTV oznacza dzienną aktywność. Dzienny cel związany z aktywnością ma postać paska aktywności.

- **TO GO** informuje, ile jeszcze brakuje Ci do osiągnięcia dziennego celu związanego z aktywnością.
- **JOG** oznacza aktywność o wysokiej intensywności, jak np. bieganie, gimnastyka grupowa, koszykówka, piłka nożna, tenis lub squash.
- **WALK** oznacza aktywność o średniej intensywności, jak np. marsz, trening obwodowy, gra w kręgle, jazda na deskorolce, spokojne pływanie lub tenis stołowy.
- **UP** oznacza aktywność o niskiej intensywności, jak np. sprzątanie, zmywanie, praca w ogrodzie, gra na gitarze, gotowanie i pieczenie, spokojny spacer lub ćwiczenia tai chi.

CALS spalone kalorie, podawane w kilokaloriach.

STEP liczba zrobionych kroków.

IT'S TIME TO MOVE powiadomienie o braku aktywności dłuższym niż 55 minut. Wstań i znajdź sposób, żeby być w ruchu. Po kolejnych pięciu minutach bez ruchu otrzymasz znacznik braku aktywności.

O wiele więcej

Monitor aktywności Polar Loop Crystal pomoże Ci prowadzić zdrowszy, bardziej aktywny tryb życia. Współpracując z serwisem internetowym Polar Flow i/ lub aplikacją mobilną Polar Flow, urządzenie pokaże Ci, jak Twoje decyzje i nawyki wpływają na kondycję oraz samopoczucie.

POLAR LOOP CRYSTAL

Polar Loop Crystal stale monitoruje Twoją aktywność i pomaga Ci osiągnąć dzienny cel związany z aktywnością.

APLIKACJA POLAR FLOW

Uzyskaj błyskawiczny dostęp do danych dotyczących Twojej aktywności, treningu i snu. Aplikacja bezprzewodowo synchronizuje dane z Twojego monitora aktywności Polar Loop Crystal z serwisem internetowym Polar Flow. Pobierz ją z App StoreSM albo Google PlayTM.

SERWIS INTERNETOWY POLAR FLOW

Monitoruj swoje osiągnięcia, otrzymuj przydatne wskazówki i przeglądaj dane dotyczące Twojej dziennej aktywności, snu oraz wyników treningu. To wszystko i znacznie więcej znajdziesz na flow.polar.com.

NADAJNIK NA KLATKĘ PIERSIOWĄ POLAR H7

Podłącz do opaski Polar Loop Crystal nadajnik na klatkę piersiową Polar H7, aby dzięki codziennemu treningowi

osiągać jeszcze więcej. Nadajnik na klatkę piersiową dostępny jest w sprzedaży oddzielnie.

POWIADOMIENIA Z TELEFONU

Otrzymuj powiadomienia o przychodzących połączeniach, wiadomościach i wydarzeniach z Twojego telefonu na ekranie Polar Loop Crystal. Możesz włączyć tę funkcję w aplikacji mobilnej Polar Flow.



Aby otrzymać bardziej szczegółową analizę, zsynchronizuj dane z opaski z serwisem internetowym Polar Flow. Możesz zrobić to albo za pośrednictwem aplikacji mobilnej Flow, albo podłączając opaskę Polar Loop Crystal do komputera za pomocą kabla USB. Upewnij się, że na komputerze jest zainstalowane i uruchomione oprogramowanie Polar FlowSync.

Skorzystaj z pomocy technicznej



polar.com/support/Loop_Crystal

Zostań naszym fanem na



/polarglobal

APP STORE JEST ZNAKIEM ZASTRZEŻONYM APPLE INC.

GOOGLE PLAY JEST ZNAKIEM ZASTRZEŻONYM GOOGLE INC.

Swarovski® JEST ZAREJESTROWANYM ZNAKIEM TOWAROWYM NALEŻĄCYM DO SWAROVSKI AG.

PRODUCENT

POLAR ELECTRO OY

PROFFESORINTIE 5

FI-90440 KEMPELE

TEL. +358 8 5202 100

FAKS +358 8 5202 300

WWW.POLAR.COM

PL 11/2015

KOMPATYBILNE Z



POLAR

POLAR LOOP CRYSTAL
ACTIVITY TRACKER

Pierwsze Kroki

Konfiguracja na stronie flow.polar.com/start

Polski