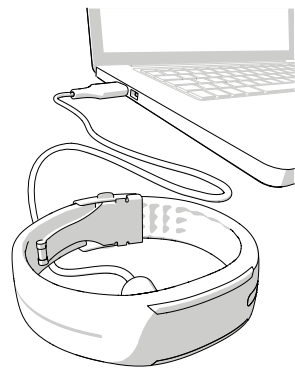


## Configurazione di Polar Loop Crystal

Per utilizzare l'activity tracker Polar Loop Crystal, è necessario un **computer** con **connessione Internet** per l'accesso al servizio web Polar Flow.

1. Apri il browser Internet, **vai al sito [flow.polar.com/start](http://flow.polar.com/start)** e scarica il software FlowSync. Per configurare e sincronizzare l'activity tracker, è necessario FlowSync.
2. **Apri** il pacchetto di installazione e segui le istruzioni sullo schermo.
3. Al termine dell'installazione, FlowSync **si apre automaticamente** e ti chiede di connettere il prodotto Polar.
4. Collega Polar Loop Crystal **alla** porta USB del computer con il cavo in dotazione nella confezione. Lascia che il computer installi uno dei driver USB consigliati.



**i** Non caricare il dispositivo con il connettore USB bagnato.

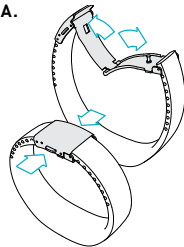
5. Il servizio web Flow si apre automaticamente nel browser Internet. **Crea** un account Polar o accedi, se ne hai già uno.
6. Per terminare la configurazione, clicca su **Fine**. Attendi che termini la sincronizzazione prima di scollegare Polar Loop Crystal.
7. Se è disponibile un aggiornamento firmware per Polar Loop Crystal, ti consigliamo di **effettuarlo** in questa fase.

Sei pronto per iniziare. Divertiti!

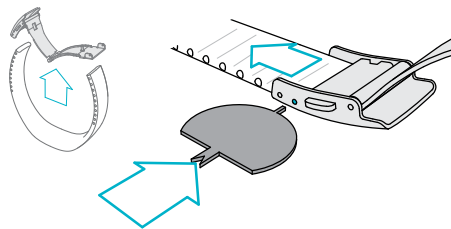
**i** Per ulteriori informazioni su Polar Loop Crystal, consulta il manuale d'uso completo, le FAQ e i tutorial video sul sito [polar.com/support/Loop\\_Crystal](http://polar.com/support/Loop_Crystal).

## Personalizzazione delle dimensioni del bracciale

### 1. APRI LA FIBBIA.

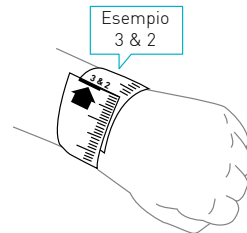


### 2. STACCA LA FIBBIA DA ENTRAMBE LE ESTREMITÀ.

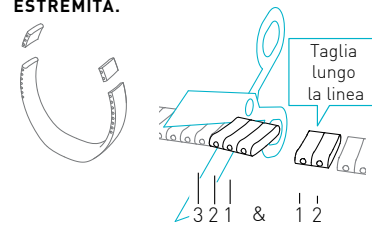


### 3. MISURA LE DIMENSIONI DEL POLSO.

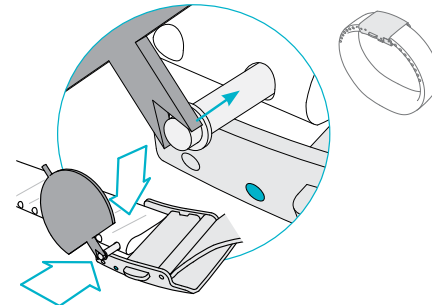
**i** Il bracciale è più comodo da indossare un po' allentato.



### 4. TAGLIA IL BRACCIALETO DA ENTRAMBE LE ESTREMITÀ.



### 5. REINSERISCI LA FIBBIA.



**i** Indossa il braccialeto sul polso della mano non dominante per ottenere risultati più precisi.

## Informazioni tecniche

TIPO BATTERIA	BATTERIA LI-POL A 38 MAH
DURATA	FINO A 8 GIORNI CON RILEVAMENTO DELL'ATTIVITÀ 24/7 E 1 ORA AL GIORNO DI ALLENAMENTO
TEMPERATURA DI FUNZIONAMENTO	DA 0 °C A +50 °C
IMPERMEABILITÀ	IPX7
MATERIALI	SILICONE, ACRILONITRILE BUTADIENE STIRENE, FIBRA DI VETRO, POLICARBONATO, ACCIAIO INOX, CRISTALLI Swarovski®

## Segui la tua attività quotidiana

Puoi passare tra le visualizzazioni del display a LED di Polar Loop Crystal sfiorando ripetutamente il pulsante. Puoi visualizzare ulteriori informazioni su ogni menu se attendi due secondi e lasci che la schermata scorra da sola.

**ACTV** è l'acronimo di attività quotidiana. L'obiettivo di attività quotidiana viene visualizzato con una barra di attività.

- **TO GO** indica il tempo in cui è necessario essere attivi per raggiungere l'obiettivo di attività quotidiana.
- **JOG** indica attività ad alta intensità come jogging, allenamento in palestra, basket, calcio, tennis o squash.
- **WALK** indica attività di media intensità come camminare, praticare circuit training, bowling, skateboard, nuoto leggero o ping-pong.
- **UP** indica attività a bassa intensità praticata in piedi come pulizia, lavaggio dei piatti, giardinaggio, suonare la chitarra, passeggiata lenta o tai chi.

**CALS** indica le calorie bruciate calcolate in chilocalorie.

**STEP** indica i passi effettuati.

Se si è rimasti fermi per 55 minuti, viene visualizzato **IT'S TIME TO MOVE**. Alzati e muoviti. Se non ti attivi entro cinque minuti, ricevi un'indicazione di inattività.

## È molto di più

Polar Loop Crystal ti guida ad una vita più attiva e sana. Insieme al servizio web Polar Flow e/o alla mobile app Polar Flow, ti consente di comprendere i benefici delle scelte e delle abitudini sulla tua salute.

### POLAR LOOP CRYSTAL

Polar Loop Crystal ti consente di monitorare tutte le tue attività e ti guida al raggiungimento del tuo obiettivo quotidiano.

### APP POLAR FLOW

Visualizza subito i dati di attività, allenamento e sonno. L'app sincronizza i dati in modo wireless da Polar Loop Crystal al servizio web Polar Flow. Scaricala dall'App Store<sup>SM</sup> o da Google Play<sup>TM</sup>.

### SERVIZIO WEB POLAR FLOW

Osserva i tuoi risultati, ottieni una guida e osserva l'analisi dettagliata dei risultati di attività, sonno e allenamento. Scopri questo e altro sul sito **flow.polar.com**.

### SENSORE DI FREQUENZA CARDIACA POLAR H7

Connetti Polar Loop Crystal al sensore di frequenza cardiaca Polar H7 per ottenere il massimo dagli allenamenti. Il sensore di frequenza cardiaca può essere acquistato separatamente.

## NOTIFICHE SMART

Ricevi notifiche sulle chiamate in arrivo, i messaggi e gli eventi del calendario dal telefono a Polar Loop Crystal. Puoi attivare la funzione Notifiche smart nella mobile app Polar Flow.



**i** Per un'analisi più dettagliata, sincronizza i dati sul servizio web Polar Flow. Questa operazione può essere effettuata tramite la mobile app Flow oppure collegando Polar Loop Crystal al computer tramite il cavo USB. Assicurati di disporre del software FlowSync installato e in esecuzione sul computer.

## Trova assistenza del prodotto



[polar.com/support/Loop\\_Crystal](https://polar.com/support/Loop_Crystal)

## Continua a seguire Polar



[/polarglobal](https://www.instagram.com/polarglobal)

APP STORE È UN MARCHIO DI SERVIZIO DI APPLE INC.

GOOGLE PLAY È UN MARCHIO DI FABBRICA DI GOOGLE INC.

Swarovski® È UN MARCHIO REGISTRATO DI SWAROVSKI AG.

PRODOTTO DA

POLAR ELECTRO OY

PROFESSORINTIE 5

FI-90440 KEMPELE

TEL +358 8 5202 100

FAX +358 8 5202 300

**WWW.POLAR.COM**

COMPATIBILE CON



**POLAR**

POLAR LOOP CRYSTAL  
ACTIVITY TRACKER

## Guida introduttiva

Configurazione sul sito [flow.polar.com/start](https://flow.polar.com/start)