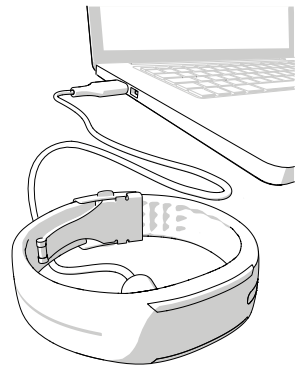


Postavite vaš Polar Loop Crystal

Za početak korištenja uređaja za praćenje aktivnosti Polar Loop Crystal potrebno vam je računalo s internetskom vezom radi pristupa internetskoj usluzi Polar Flow.

1. Otvorite internetski preglednik, idite na flow.polar.com/start i preuzmite softver FlowSync. FlowSync vam je potreban za postavljanje i sinkroniziranje vašeg uređaja za praćenje aktivnosti.
2. Otvorite instalacijski paket i pratite upute na zaslону.
3. Po završetku instalacije, FlowSync će se automatski otvoriti i upitati vas želite li povezati vaš Polar uređaj.
4. Priključite Polar Loop Crystal u USB priključak na računalu pomoću kabela isporučenog u kupljenom kompletu. Omogućite računalu da instalira sve preporučene USB upravljačke programe.



i Ne punite uređaj ako je USB priključak mokar.

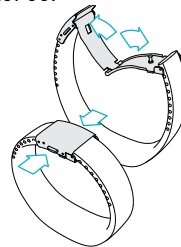
5. Internetska usluga Flow automatski će se otvoriti u vašem internetskom pregledniku. Izradite račun ili se prijavite ako već imate Polar račun.
6. Postavljanje ćete završiti klikom na Done (Gotovo). Prije nego odvojite Polar Loop Crystal, pričekajte da završi sinkronizacija.
7. Ako je dostupno ažuriranje firmvera za Polar Loop Crystal, preporučujemo da ga sada instalirate.

Spremni ste za pokret. Zabavite se!

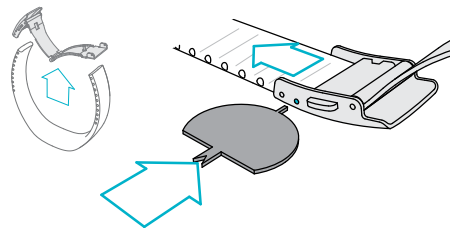
i Više o vašem proizvodu Polar Loop Crystal saznat ćete u potpunom korisničkom priručniku, čestim pitanjima i video obuci na polar.com/support/Loop_Crystal.

Prilagodba veličine narukvice

1. OTVORITE KOPČU.

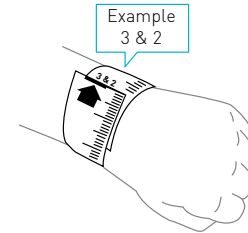


2. ODVOJITE KOPČU NA OBA KRAJA.

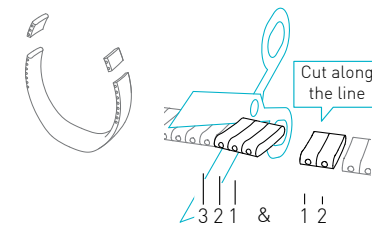


3. IZMJERITE VELIČINU VAŠEG RUČNOG ZGLOBA.

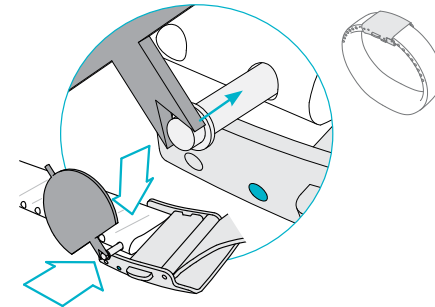
i Narukvica je ugodnija za nošenje kada je malo olabavljena.



4. SKRATITE KOPČU NA OBA KRAJA.



5. VRATITE KOPČU.



i Za što točnije rezultate narukvicu nosite na nedominantnoj ruci.

Tehnički podaci

VRSTA BATERIJE	38 MAH LITIJ-POLIMER BATERIJA
VRIJEME RADA	DO 8 DANA UZ PRAĆENJE AKTIVNOSTI 24/7 I VJEŽBANJE 1H DNEVNO
RADNA TEMPERATURA	0 °C DO +50 °C / 32 °F DO 122 °F
OTPORNOST NA VODU	IPX7
MATERIJALI	SILIKON, AKRILONITRIL BUTADIEN STIREN, STAKLENA VLAKNA, POLIKARBONAT, NEHRĐAJUĆI ČELIK, KRISTALI Swarovski®

Pratite svoje dnevne aktivnosti

Uzastopnim dodirivanjem dodirnog gumba kruži se kroz različite prikaze LED zaslona uređaja Polar Loop Crystal. Za svaki naslov pronaći ćete detaljnije informacije ako pričekate dvije sekundi da se zaslon samo pomakne.

ACTV predstavlja dnevne aktivnosti. Cilj za dnevne aktivnosti je vizualno predstavljen trakom aktivnosti.

- **TO GO** (Preostalo) vam govori koliko još morate biti aktivni da ostvarite svoj cilj za dnevne aktivnosti.
- **JOG** (Trčanje) predstavlja aktivnost visokog intenziteta kao što je trčanje, sat vježbanja, košarka, nogomet, tenis ili skvoš.
- **WALK** (Hodanje) predstavlja aktivnosti srednjeg intenziteta kao što je hodanje, kružno vježbanje, kuglanje, vožnja skejtboarda, lagano plivanje i stolni tenis.
- **UP** (Uspravno) predstavlja aktivnosti niskog intenziteta koje se obavljaju stojeći, kao što je pranje posuda, uređivanje vrta, sviranje gitare, pečenje, sporo hodanje i tai-chi.

CALS (Kalorije) predstavlja utrošene kalorije prikazane kao kilokalorije.

STEP (Koraci) predstavlja napravljene korake.

IT'S TIME TO MOVE (Vrijeme je za pokret) se prikazuje ako ste bili mirni 55 minuta. Ustanite i pronađite vlastiti način da budete aktivni. Ako se ne aktivirate u sljedećih pet minuta i dalje će se prikazivati oznaka za neaktivnost.

I još mnogo više

YVaš Polar Loop Crystal usmjerava vas prema aktivnijem i zdravijem načinu života. Zajedno s internetskom uslugom Polar Flow i istoimenom mobilnom aplikacijom, pomoći će vam da razumijete kako vaši izbori i navike utječu na vaše opće stanje.

POLAR LOOP CRYSTAL

Polar Loop Crystal prati sve vaše aktivnosti i vodi vas prema cilju za vaše dnevne aktivnosti.

APLIKACIJA POLAR FLOW

Za tren oka pregledajte podatke o svojim aktivnostima, vježbanju i spavanju. Aplikacija bežičnim putem sinkronizira podatke na uređaju Polar Loop Crystal s internetskom uslugom Polar Flow. Nabavit ćete je na usluzi App StoreSM ili Google PlayTM.

INTERNETSKA USLUGA POLAR FLOW

Pratite svoja dostignuća, zatražite smjernice i pregledajte detaljnu analizu vaših aktivnosti, spavanja i rezultata vježbanja. Sve to i još puno drugih stvari pronaći ćete na flow.polar.com.

SENZOR BRZINE OTKUCAJA SRCA POLAR H7

Povežite Polar Loop Crystal sa senzorom brzine otkucaja srca Polar H7 i izvucite više iz svakodnevnih sportova. Senzor brzine otkucaja srca možete kupiti zasebno.

PAMETNE OBAVIJESTI

Primajte obavijesti o dolaznim pozivima, porukama i događajima u kalendaru s telefona na uređaju Polar Loop Crystal. Funkciju Smart Notifications (Pametne obavijesti) možete aktivirati u mobilnoj aplikaciji Polar Flow.



i Za detaljniju analizu, sinkronizirajte podatke s internetskom uslugom Polar Flow. To možete učiniti pomoću mobilne aplikacije Flow ili povezivanjem uređaja Polar Loop Crystal s računalom putem USB kabela. Svakako instalirajte softver FlowSync i pokrenite ga na računalu.

Potražite podršku za proizvod



polar.com/support/Loop_Crystal

Ostanite uz toku uz Polar



APP STORE JE ZNAK ZA USLUGU TVRTKE APPLE INC.

GOOGLE PLAY JE TRGOVAČKI ZNAK TVRTKE GOOGLE INC.

Swarovski® JE REGISTRIRANI TRGOVAČKI ZNAK TVRTKE SWAROVSKI AG.

PROIZVOĐAČ

POLAR ELECTRO OY
PROFESSORINTIE 5
FI-90440 KEMPELE
TEL. +358 8 5202 100
FAKS +358 8 5202 300
WWW.POLAR.COM

KOMPATIBILAN S



POLAR

POLAR LOOP CRYSTAL
ACTIVITY TRACKER

Vodič za početak rada

Postavite na flow.polar.com/start