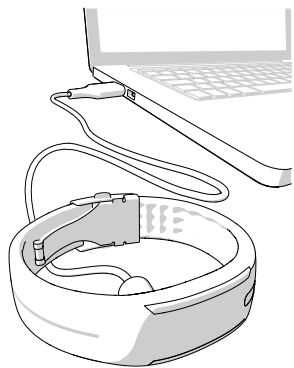


設置您的 Polar Loop Crystal

若要開始使用您的 Polar Loop Crystal 活動追蹤器，您需要一台帶有網路連接的電腦以存取 Polar Flow 網路服務。

1. 打開您的網路瀏覽器，前往 flow.polar.com/start 並下載 FlowSync 軟體。您需要 FlowSync 來設置並同步您的活動追蹤器。
2. 打開安裝包並遵循螢幕指示。
3. 完成安裝後，FlowSync 會自動打開並要求您連接 Polar 產品。
4. 使用銷售包裝中隨附的連接線將 Polar Loop Crystal 插入您電腦的 USB 連接埠。讓您的電腦安裝建議的 USB 驅動程式。



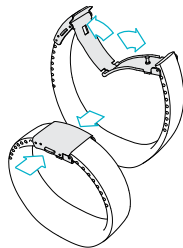
i 當USB 位置濕潤時請勿對設備充電。

5. Flow 網路服務會在您的網路瀏覽器中自動打開。建立一個賬號，或者若您已有一個 Polar 帳號則請登入。
6. 若要完成設置，則按一下完成。您需要等待直至同步完成，然後方可拔下 Polar Loop Crystal。
7. 若您的 Polar Loop Crystal 有可用的固件更新，我們建議您在此階段安裝。您可以出發了。希望你享受使用本產品！

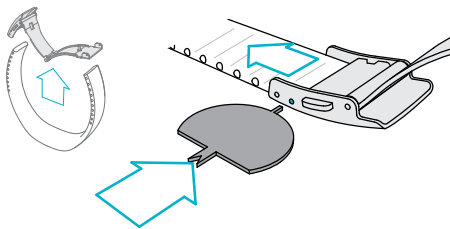
i 請自 polar.com/support/Loop_Crystal 上的完整使用者手冊、常見問題或教程視訊了解更多有關 Polar Loop Crystal 的資訊。

自訂手環尺寸

1. 打開釦帶

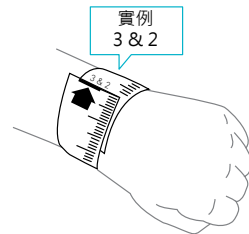


2. 自兩端拆下釦帶

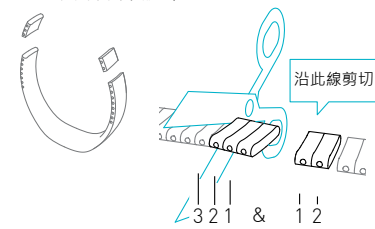


3. 測量您的手腕尺寸

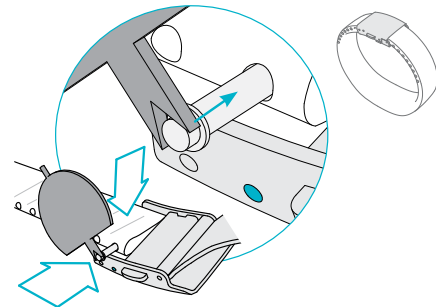
i 手環有一點寬鬆會更為舒適。



4. 自兩端裁下腕帶



5. 拆下釦帶



i 將手環佩戴您的非慣用手上以獲取最準確的結果。

技術規格

電池類型	38 MAH 鋰聚合物電池
操作時間	全天候 24 小時活動 追蹤及 1 小時/天訓練時至多 8 天
操作溫度	0 °C 至 +50 °C/ 32 °F 至 122 °F
防水性	IPX7
材質	矽氧烷、丙烯酸-丁二烯-苯乙烯、玻璃纖維、聚碳酸酯、不鏽鋼、Swarovski® 水晶

追蹤您的每日活動

您可反覆輕按觸按鈕在 Polar Loop Crystal 以循環顯示LED 屏的內容。若您等待兩秒並讓螢幕自行滾動，您將看到關於每個標題的更多資訊。

ACTV 表示每日活動。每日活動目標透過

活動棒圖像化地顯示。

- **TO GO** 告訴您達到每日活動目標還需要活動多久。
- **JOG** 表示高強度活動，如慢跑、運動課、籃球、足球、網球或壁球。
- **WALK** 表示中等強度活動，如散步、循環訓練、保齡球、滑板運動、溫和的游泳或乒乓球。
- **UP** 表示站立的低強度活動，如做清潔、洗碗、園藝、玩吉他、烘焙、慢走或太極。

CALS 表示燃燒的卡路里，單位為千卡。

STEP 表示您已走的步數。

若您已持續靜止 55 分鐘，則會顯示 **IT'S TIME TO MOVE**。站起來並找到您自己的活動方式。 若您在接下來的五分鐘內未活動，您將獲得一個不活動戳記。

喜出望外

您的 Polar Loop Crystal 會引導您以更活躍健康的方式生活。連同 Polar Flow 網路服務及/或 Polar Flow 移動應用程式協助您瞭解您的選擇及習慣會如何影響您的生活。

POLAR LOOP CRYSTAL

Polar Loop Crystal 追蹤您的全部活動並引導您達到每日活動目標。

POLAR FLOW 應用程式

一覽您的活動、訓練及睡眠資料。該應用程式以無線方式在您的 Polar Loop Crystal 與 Polar Flow 網路服務之間同步資料。你可在 App StoreSM 或 Google PlayTM 上獲取該應用程式。

POLAR FLOW 網路服務

追蹤您的成果、獲取指引，以及查看您的活動、睡眠及訓練成績的詳細分析。請造訪 flow.polar.com 瞭解更多。

POLAR H7 心率傳感器

同時使用 Polar Loop Crystal 與 Polar H7 心率傳感器，從而更充分地瞭解您每日的運動。心率傳感器可單獨購買。

智能通知

若要在您的 Polar Loop Crystal 上收取您手機的來電、訊息以及日曆事件。您可以啟動 Polar Flow 移動應用程式的智能通知功能。



若需更詳細的分析，請將您的資料同步至 Polar Flow 網路服務。您可經由 Flow 移動應用程式或藉由使用 USB 連接線將 Polar Loop Crystal 連接至您的電腦來完成此操作。請確保您的電腦上已安裝 FlowSync 軟體並運行。

查找產品支援



polar.com/support/Loop_Crystal

保持關注 Polar



[/polarglobal](https://www.instagram.com/polarglobal)

APP STORE 是 APPLE INC. 的服務標記。

GOOGLE PLAY 是 GOOGLE INC. 的商標。

Swarovski® 是 SWAROVSKI AG 的註冊商標。

製造商

POLAR ELECTRO OY

PROFESSORINTIE 5

FI-90440 KEMPELE

電話 +358 8 5202 100

傳真 +358 8 5202 300

WWW.POLAR.COM

相容



POLAR LOOP CRYSTAL

活動追蹤器

入門指南

請造訪 flow.polar.com/start 進行設置

17958481.00 CHNT 08/2015 WINLEE

17958484.00 BUNDLE USA/CAN/APAC 08/2015 WINLEE

中文