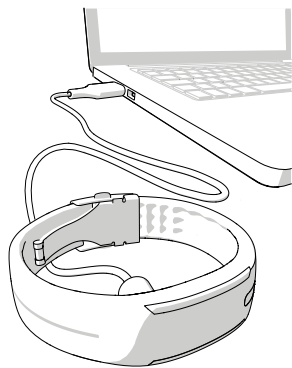


设置您的 Polar Loop Crystal

若要开始使用 Polar Loop Crystal 活动追踪器,您需要一台有网络连接的电脑来访问 Polar Flow 网络服务。

1. 打开您的网络浏览器,前往 flow.polar.com/start 并下载 FlowSync 软件。您需要 FlowSync 来设置和同步您的活动追踪器。
2. 打开安装包并遵循屏幕指示。
3. 安装完成后,FlowSync 会自动打开并要求您连接 Polar 产品。
4. 用销售包装中随附的连接线将 Polar Loop Crystal 插入您电脑的 USB 端口。让您的电脑安装建议的 USB 驱动程序。



i 当USB 位置湿润时请勿对设备充电。

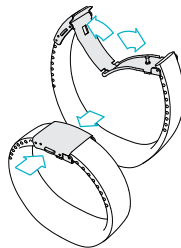
5. Flow 网络服务会在您的网络浏览器中自动打开。创建一个账号,或者如果您已有一个 Polar 账号则请登录。
6. 若要完成设置,单击完成。您需要等待直至同步完成,然后方可拔出您的 Polar Loop Crystal。
7. 如果您的 Polar Loop Crystal 有可用的固件更新,推荐您在此阶段安装。

您可以出发了。希望你享受使用本产品!

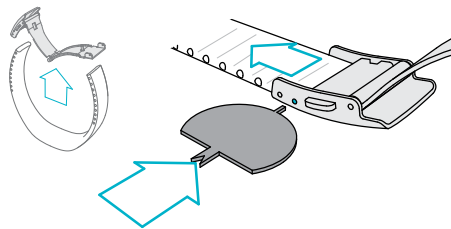
i 请从 polar.com/support/Loop_Crystal 上的完整用户手册、常见问题和教程视频了解更多有关 Polar Loop Crystal 的信息。

定制手环尺寸

1. 打开扣带

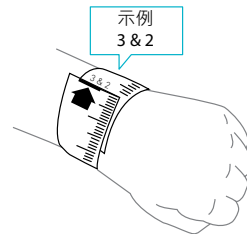


2. 从两侧将扣带解开

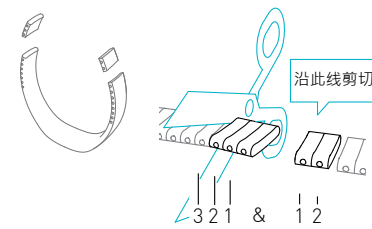


3. 测量您的手腕尺寸

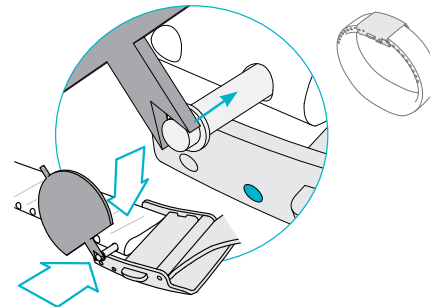
i 手环有一点宽松会更为舒适。



4. 从两侧裁去腕带



5. 重新装上扣带



i 将手环佩戴您的非惯用手上以获取最准确的结果。

技术规格

电池类型	38 MAH 锂聚合物电池
操作时间	24 小时全天候活动追踪和 1 小时/天训练时至多 8 天
操作温度	0 °C 至 +50 °C/ 32 °F 至 122 °F
防水性	IPX7
材料	硅胶、丙烯腈丁二烯丁二烯、玻璃纤维、聚碳酸酯、不锈钢、SWAROVSKI® 水晶

追踪您的每日活动

您可反覆轻触按钮在 Polar Loop Crystal 以循环显示LED屏的内容。若您等待两秒并让屏幕自行滚动, 您将看到关于每个标题的更多信息。

ACTV 表示每日活动。每日活动目标

通过活动棒图象化地显示。

- **TO GO** 告诉您达到每日活动目标还需要活动多久。
- **JOG** 表示高强度活动, 如慢跑、运动课、篮球、足球、网球或壁球。
- **WALK** 表示中等强度活动, 如散步、循环训练、保龄球、滑板运动、温和的游泳或乒乓球。
- **UP** 表示站立的低强度活动, 如做清洁、洗碗、园艺、玩吉他、烘焙、慢走或打太极。

CALS 表示燃烧的卡路里, 单位为千卡。

STEP 表示您已完成的步数。

如果您静止不动持续 55 分钟, 则会显示 **IT'S TIME TO MOVE**。站起来并找到您自己的活动方式。如果您在接下来的五分钟内未活动, 您将获得一个不活跃戳记。

喜出望外

您的 Polar Loop Crystal 会引导您以更活跃健康的方式生活。它与 Polar Flow 网络服务和/或 Polar Flow 移动应用程序一起可帮助您了解您的选择和习惯如何影响您的幸福。

POLAR LOOP CRYSTAL

Polar Loop Crystal 追踪您的全部活动并引导您达到每日活动目标。

POLAR FLOW 应用程序

一目了然地查看您的活动、训练和睡眠数据。该应用程序以无线方式在您的 Polar Loop Crystal 与 Polar Flow 网络服务之间同步数据。可于 App StoreSM 或 Google PlayTM 获取该应用程序。

POLAR FLOW 网络服务

追踪您的成就、获取引导和查看您的活动、睡眠和训练成绩的详细分析。请访问 flow.polar.com 查找这些以及更多。

POLAR H7 心率传感器

同时使用 Polar Loop Crystal 与 Polar H7 心率传感器, 从而更充分地了解您每日的运动。心率传感器可单独购买。

智能通知

在您的 Polar Loop Crystal 上收取您手机来电、信息与日历时间的通知。您可以在 Polar Flow 移动应用程序上启动此项智能通知功能。



若需更详细的分析, 请将您的数据同步至 Polar Flow 网络服务。您可通过 Flow 移动应用程序或使用 USB 连接线将 Polar Loop Crystal 连接至电脑来完成此操作。请确保您的电脑上已安装 FlowSync 软件并运行。

查找产品支持



polar.com/support/Loop_Crystal

保持关注 Polar



[/polarglobal](https://www.instagram.com/polarglobal)

APP STORE 是 APPLE INC. 的服务标记。
GOOGLE PLAY 是 GOOGLE INC. 的商标
Swarovski® 是 SWAROVSKI AG 的注册商标。

制造商

POLAR ELECTRO OY
PROFESSORINTIE 5
FI-90440 KEMPELE

电话 +358 8 5202 100

传真 +358 8 5202 300

WWW.POLAR.COM

兼容



POLAR LOOP CRYSTAL

活动追踪器

入门指南

请访问 flow.polar.com/start 完成设置