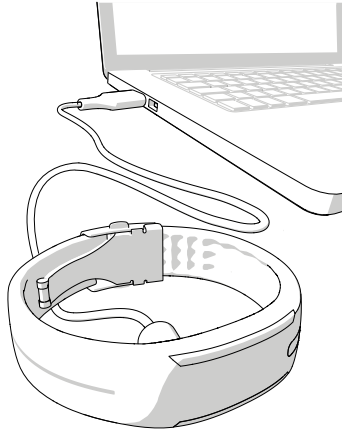


POLAR LOOP 2'NİN AYARLANMASI

Polar Loop 2 etkinlik takipçinizi kullanmaya başlamak için Polar Flow web hizmetine erişmek için **internet bağlantılı bir bilgisayarınızın** olması gerekir.

1. İnternet tarayıcınızı açın, flow.polar.com/start adresine **gidin** ve FlowSync yazılımını indirin. FlowSync yazılımını kurup etkinlik takipçinizi senkronize etmeniz gerekir.
2. Kurulum paketini **açın** ve ekrandaki talimatları uygulayın.
3. Kurulum tamamlandıktan sonra, FlowSync **otomatik olarak açılır** ve Polar ürününüzü bağlamanız gerektiğini belirtir.
4. Ürünle birlikte verilen kabloyu kullanarak Polar Loop 2'yi bilgisayarınızın USB bağlantı noktasına **bağlayın**. Bilgisayarınızın önerilen USB sürücülerini yüklemesini onaylayın.



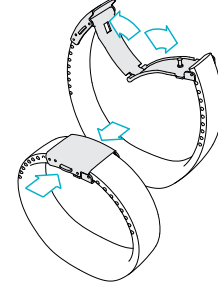
i USB konektörü ıslakken cihazı şarj etmeyin.

5. Flow web hizmeti internet tarayıcınızda otomatik olarak açılır. Bir hesap **oluşturun** veya daha önce bir Polar hesabınız oluşturduysanız oturum açın.
 6. Kurulumu bitirmek için **Done** (Bitti) düğmesine tıklayın. Polar Loop 2'nizin bağlantısını kesebilmeniz için senkronizasyon tamamlanana dek beklemeniz gerekir.
 7. Polar Loop 2 için yeni bir aygıt yazılımı varsa, bu aşamada **kurmanızı** öneririz.
- Egzersiz yapmaya başlayabilirsiniz. İyi eğlenceler!

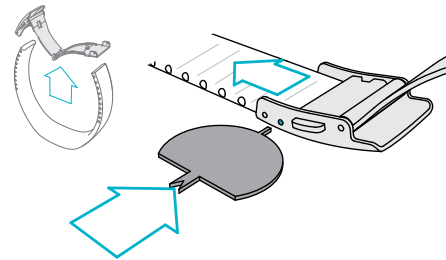
i Polar.com/support/Loop2 adresindeki tam kapsamlı kullanım kılavuzundan, SSS'lerden ve eğitim videolarından Polar Loop 2'niz ile ilgili daha fazla bilgi öğrenin.

BİLEKLİK BOYUTUNUN AYARLANMASI

1. Tokayı açın.

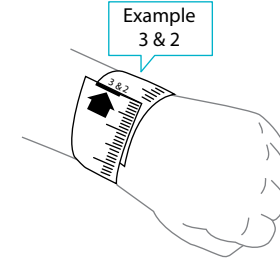


2. Tokayı her iki uçtan çıkarın.

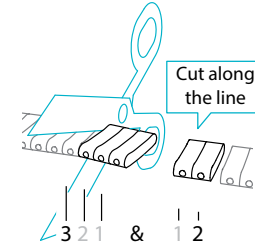


3. Bileğinizi ölçün.

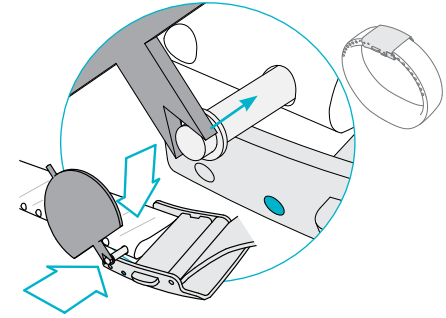
i Bileklik bir miktar gevşekken daha rahat olacaktır.



4. Bandı her içi uçtandan kesin.



5. Tokayı yeniden takın.



i En iyi sonuçları almak için bilekliği güçsüz olan elinize takın.

GÜNLÜK ETKİNLİĞİNİZİ TAKİP EDİN

Dokunmatik düğmeye art arda dokunarak Polar Loop 2 LED ekran görüntüleri arasında geçiş yapabilirsiniz. İki saniye bekler ve ekranın kendi kendine geçiş yapmasına izin verirsiniz her bir başlık ile ilgili daha fazla bilgi görebilirsiniz.

ACTV günlük etkinlik demektir. Günlük etkinlik hedefi bir etkinlik çubuğu ile gösterilir.

- **TO GO** günlük etkinlik hedefinize ulaşmak için ne kadar etkin olmanız gerektiğini belirtir.
- **JOG** yavaş koşu, egzersiz, basketbol, futbol, tenis veya duvar tenisi gibi yüksek zorluk derecesindeki etkinlikleri belirtir.
- **WALK** yürüyüş, dairesel egzersiz, bowling, kaykay, hafif yüzme veya masa tenisi gibi orta zorluk derecesindeki etkinlikleri belirtir.
- **UP** temizlik, bulaşık yıkamak, bahçe işleri, gitar çalmak, yemek yapmak, yavaş yürüyüş veya tay çi gibi düşük zorluk derecesindeki etkinlikleri belirtir.

CALS kilokalori olarak ölçülen yakılan kalori miktarını belirtir.

STEP attığınız adım sayısını belirtir.

IT'S TIME TO MOVE 55 dakikadan daha uzun süre hareketsiz kaldığınızda görüntülenir. Harekete geçin ve etkin bir hayata adım atın. Sonraki beş dakika boyunca hareketsiz kalırsanız, hareketsizlik bildirimi alırsınız.

ÇOK DAHA FAZLASI

Polar Loop 2'niz sizi daha etkin ve sağlıklı bir yaşama yönlendirir. Polar Flow web hizmeti ve/veya Polar Flow mobil uygulaması ile birlikte tercihlerinizin ve alışkanlıklarınızın sağlığını nasıl etkilediğini anlamana yardımcı olur.

POLAR LOOP 2

Polar Loop 2'niz tüm etkinliklerinizi izler ve sizi günlük etkinlik hedefinize yönlendirir.

POLAR H7 KALP ATIŞ HIZI SENSÖRÜ

Polar Loop 2'yi Polar H7 kalp atış hızı sensörü ile birlikte kullanarak günlük egzersizlerinizden daha fazla yararlanın. Kalp atış hızı sensörü ayrı olarak satın alınabilir.

POLAR FLOW WEB HİZMETİ

Kazanımlarınızı takip edin, yol gösterici bilgiler alın, etkinlik, uyku ve egzersiz sonuçlarınızın ayrıntılı analizlerini görün. Tüm bunları ve daha fazlasını flow.polar.com adresinde bulabilirsiniz.

POLAR FLOW UYGULAMASI

Etkinlik, egzersiz ve uyku verilerinizi anında öğrenin. Uygulama, verileri Polar Loop 2'nizden Polar Flow web hizmetine kablosuz olarak senkronize eder. Uygulamayı App StoreSM veya Google PlayTM'den edinebilirsiniz.

AKILLI BİLDİRİMLER

Polar Loop 2'nizde telefonunuzdan gelen çağrılar, mesajlar ve takvim etkinlikleri ile ilgili bildirimleri alabilirsiniz. Akıllı Bildirimler özelliğini Polar Flow mobil uygulamasında etkinleştirebilirsiniz.



Daha ayrıntılı analizler için verilerinizi Polar Flow web hizmetine senkronize edin. Bunu Flow mobil uygulaması aracılığı ile veya Polar Loop 2'nizi USB kablosu ile bilgisayarınıza bağlayarak yapabilirsiniz. FlowSync yazılımının bilgisayarınızda kurulu ve çalışır durumda olduğundan emin olun.

TECHNICAL SPECIFICATION

Polar Loop 2

Pil tipi
Çalışma süresi

38 mAh Li-pol pil
24/7 etkinlik takibi ve günde 1 saat egzersiz ile 8 güne kadar
0 °C ila +50 °C/ 32 °F ila 122 °F
20 m

Çalışma sıcaklığı
Su geçirmezlik
Malzemeler

Silikon (pembe ve beyaz modeller), Termoplastik poliüretan (siyah model), Akriilonitril bütadien stiren, cam elyafı, Polikarbonat, Paslanmaz çelik

ÜRÜN DESTEĞİ



polar.com/support/Loop2

POLAR İLE BAĞLANTIDA KALIN



[facebook.com/polarglobal](https://www.facebook.com/polarglobal)



twitter.com/polarglobal



[youtube.com/polar](https://www.youtube.com/polar)



[instagram.com/polarglobal](https://www.instagram.com/polarglobal)

App Store Apple Inc'nin bir hizmet markasıdır.
Google Play Google Inc'nin bir ticari markasıdır.

Üretici:

Polar Electro Oy
Professorintie 5
FI-90440 KEMPELE
Telefon +358 8 5202 100
Faks +358 8 5202 300
www.polar.com

Uyumluluk:



POLAR LOOP 2™

HIZLI BAŞLANGIÇ KILAVUZU

flow.polar.com/start

POLAR®