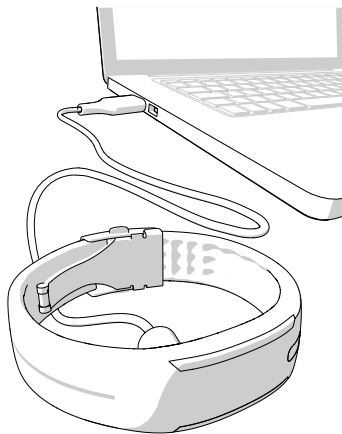


NASTAVITE SVOJO NAPRAVO POLAR LOOP 2

Za usposobitev sledilnika aktivnosti Polar Loop 2 boste potrebovali **računalnik s spletno povezavo**, da boste lahko dostopali do spletne storitve Polar Flow.

1. Odprite spletni brskalnik **obiščite** flow.polar.com/start in prenesite programsko opremo FlowSync. Programsko opremo FlowSync boste potrebovali za nastavitev in sinhronizacijo sledilnika aktivnosti.
2. **Zaženite** namestitveni paket in sledite zaslonskim navodilom.
3. Po koncu namestitve se storitev FlowSync **samodejno odpre** in zahteva, da povežete Polarjev izdelek.
4. **Napravo** Polar Loop 2 **priključite** v vrata USB računalnika s kablom, ki ste ga prejeli ob nakupu. Omogočite, da vaš računalnik namesti morebitne predlagane USB-gonilnike.



i Naprave ne polnite, če je konektor USB vlažen.

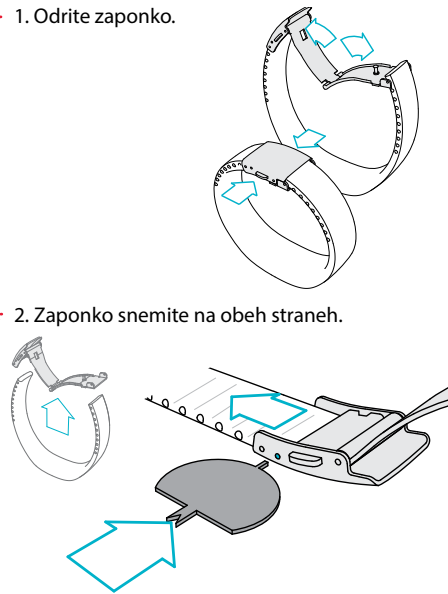
5. Spletna storitev Flow se samodejno odpre v vašem spletnem brskalniku. **Ustvarite** Polarjev račun ali se vpišite, če ste račun že ustvarili.
6. Nastavitev zaključite tako, da kliknete **Končano**. Počakajte do konca sinhronizacije, preden izključite napravo Polar Loop 2.
7. Če je za vašo napravo Polar Loop 2 na voljo posodobitev vdelane programske opreme, vam priporočamo, da jo zdaj **namestite**.

Pripravljeni ste na vadbo. Želimo vam obilico zabave!

i Za več podatkov o napravi Polar Loop 2 za celoten uporabniški priročnik, najpogostejša vprašanja in odgovore ter video prikaze obiščite spletno stran polar.com/support/Loop2.

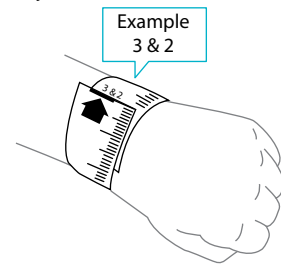
ZAPESTNICE NASTAVLJIVE VELIKOSTI

1. Odrite zaponko.
2. Zaponko snemite na obeh straneh.

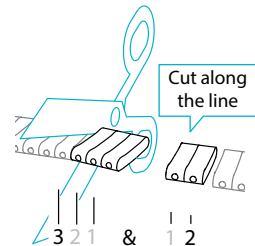


3. Izmerite obseg zapestja.

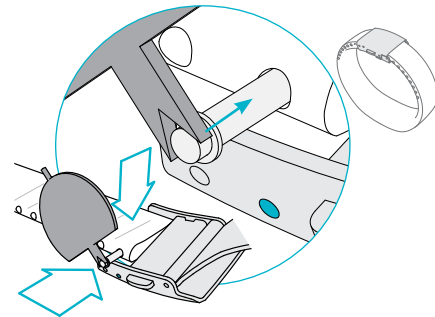
i Zapestnica je udobnejša za nošenje, če je nekoliko zrahljana.



4. S škarjami na obeh straneh odrežite zapestni pašček.



5. Pritrdite zaponko.



i Za največjo natančnost rezultatov zapestnico nosite na neprevladujoči roki.

SPREMLJAJTE SVOJO DNEVNO AKTIVNOST

Po prikaznih pogledih LED-prikazovalnika Polar Loop 2 lahko krožite tako, da večkrat tapnete gumb na dotik. Če počakate dve sekundi in pustite, da zaslon drsi samodejno, si boste lahko ogledali več informacij za vsako kategorijo.

ACTV označuje dnevno aktivnost. Dnevni cilj aktivnosti je ponazorjen z vrstico aktivnosti.

- TO GO** (ČAS DO KONCA) vam sporoča, koliko časa še morate biti aktivni, da dosežete svoj dnevni cilj aktivnosti.
- JOG** (TEK) označuje visoko intenzivno vadbo, kot je lahkoten tek, vodena vadba, košarka, nogomet, tenis ali skvoš.
- WALK** (HOJA) označuje srednje intenzivno vadbo, kot je hoja, krožna vadba, kegljanje, rolanje, zmerno plavanje ali namizni tenis.
- UP** (STANJE) označuje nizko intenzivno vadbo v stoječem položaju, npr. čiščenje, pomivanje posode, vrtnarjenje, igranje kitare, peka, počasna hoja ali tai chi.

CALS (KALOR.) označuje porabljene kalorije, merjene v kilokalorijah.

STEP (ŠT. KORAKOV) označuje opravljene korake.

IT'S TIME TO MOVE (ČAS JE ZA AKTIVNOST) se prikaže, če niste bili aktivni 55 minut. Vstanite in najdite nov način, da boste aktivni. Če ne boste začeli nove aktivnosti v naslednjih petih minutah, boste prejeli žig o neaktivnosti.

VELIKO VEČ KOT NAPRAVA

Naprava Polar Loop 2 vam pomaga na vaši poti do aktivnejšega in bolj zdravega življenjskega sloga. Skupaj s spletno storitvijo Polar Flow in/ali mobilno aplikacijo Polar Flow vam pomaga razumeti, kako vaše odločitve in navade vplivajo na vaše dobro počutje.

POLAR LOOP 2

Naprava Polar Loop 2 beleži vse vaše aktivnosti in vam pomaga pri doseganju vašega dnevnega cilja aktivnosti.

SENZOR SRČNEGA UTRIPA POLAR H7

Napravo Polar Loop 2 povežite s senzorjem srčnega utripa in še bolj izkoristite vaše dnevne športne aktivnosti. Senzor srčnega utripa lahko kupite posebej.

SPLETNA STORITEV POLAR FLOW

Sledite svojim dosežkom, zagotovite si podporo pri doseganju rezultatov ter si oglejte natančno analizo svoje aktivnosti, spanja in rezultatov vadbe. Za vse to in še več obiščite flow.polar.com.

APLIKACIJA POLAR FLOW

Oglejte si kratek povzetek podatkov o aktivnosti, vadbi in spanju. Aplikacija brezžično sinhronizira podatke iz naprave Polar Loop 2 s spletno storitvijo Polar Flow. Kupite jo lahko v trgovini App StoreSM ali Google PlayTM.

PAMETNO OBVEŠČANJE

Prek naprave Polar Loop 2 sprejemajte obvestila o dohodnih klicih, sporočilih in dogodkih koledarja iz vašega telefona. Funkcijo pametnega obveščanja lahko vklopite v mobilni aplikaciji Polar Flow.



Za natančnejšo analizo podatke sinhronizirajte s spletno storitvijo Polar Flow. To lahko storite prek mobilne aplikacije Flow ali s priključitvijo naprave Polar Loop 2 v vaš računalnik prek USB-kabla. Prepričajte se, da je programska oprema FlowSync nameščena v vaš računalnik in da deluje.

TECHNICAL SPECIFICATION

Polar Loop 2

Vrsta baterije
Čas delovanja

Temperatura delovanja
Vodoodpornost
Materiali

38 mAh litij-polimerna baterija
Do 8 dni z beleženjem aktivnosti 24/7
in 1 uro vadbe na dan
Od 0 °C do +50 °C/od 32 °F do 122 °F
20 m
Silikon (roza in beli modeli),
termoplastični poliuretan (črn model),
akrilonitril butadien stiren, steklena
vlakna, polikarbonat, nerjavno
jeklo

POIŠČI PODPORO ZA IZDELEK



polar.com/support/Loop2

OSTANITE POVEZANI S POLARJEM



[facebook.com/
polarglobal](https://facebook.com/polarglobal)



[twitter.com/
polarglobal](https://twitter.com/polarglobal)



[youtube.com/
polar](https://youtube.com/polar)



[instagram.com/
polarglobal](https://instagram.com/polarglobal)

App Store je servisna znamka družbe Apple Inc.
Google Play je blagovna znamka družbe Google Inc.

Proizvaja

Polar Electro Oy
Professorintie 5
FI-90440 KEMPELE
Tel.: +358 8 5202 100
Faks: +358 8 5202 300
www.polar.com

Združljivo s tehnologijo



POLAR LOOP 2™

VODIČ ZA ZAČETEK

Za nastavitev obiščite
flow.polar.com/start

Slovenščina

SL 10/2015