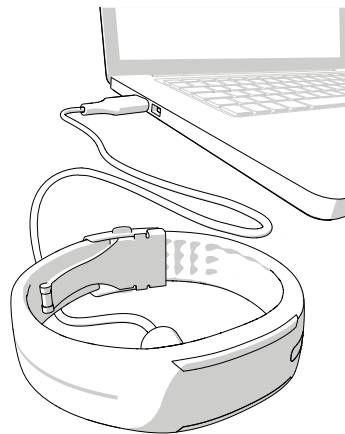


НАСТРОЙТЕ POLAR LOOP 2

Для того, чтобы использовать трекер активности Polar Loop 2, вам понадобится **компьютер с доступом в Интернет** для входа в онлайн-сервис Polar Flow.

1. Откройте интернет-браузер, **перейдите на страницу flow.polar.com/start** и загрузите программу FlowSync. Программа FlowSync нужна для настройки и синхронизации трекера активности.
2. **Откройте** установочный пакет и следуйте экранным инструкциям.
3. Как только установка завершится, FlowSync **откроется автоматически** и попросит вас подключить устройство Polar.
4. **Подключите** Polar Loop 2 к USB-порту компьютера с помощью кабеля, входящего в комплект поставки. Позвольте компьютеру установить все предложенные драйверы для USB устройств.



i Не заряжайте устройство, когда USB-коннектор влажный.

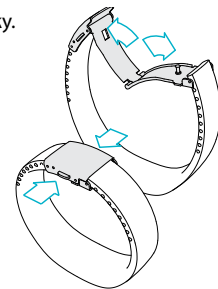
5. Онлайн-сервис Flow откроется в вашем интернет-браузере автоматически. **Создайте** учетную запись Polar или выполните вход, если она у вас уже есть.
6. Чтобы завершить установку, щелкните **Готово**. Дождитесь окончания синхронизации перед тем, как извлечь устройство Polar Loop 2 из компьютера.
7. Если для вашего Polar Loop 2 есть обновления программного обеспечения, мы рекомендуем **установить их** на этом этапе.

Готово. Удачи!

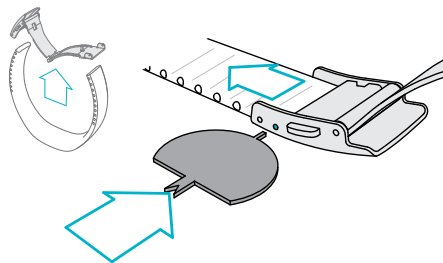
i Узнайте больше об устройстве Polar Loop 2 из полной версии руководства пользователя, ознакомьтесь с частыми вопросами и обучающими видео на веб-странице polar.com/support/Loop2.

ОТРЕГУЛИРУЙТЕ РАЗМЕР БРАСЛЕТА

1. Отстегните пряжку.



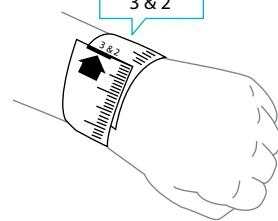
2. Отстегните пряжку с обеих сторон.



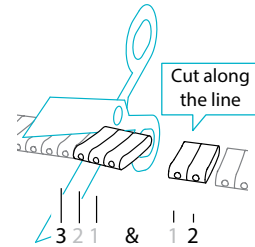
3. Измерьте размер своего запястья.

i Браслет удобнее носить, когда он сидит на руке немного свободно.

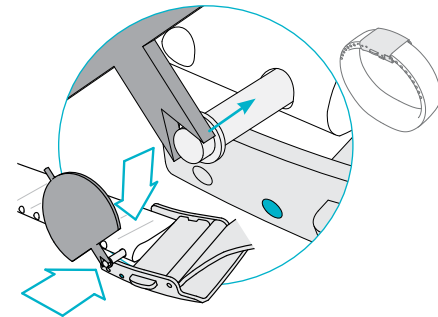
Example
3 & 2



4. Подрежьте браслет с обеих сторон.



5. Застегните пряжку.



i Для того, чтобы получить наиболее точные результаты, носите браслет на руке, которая не является для вас доминирующей.

ОТСЛЕЖИВАЙТЕ СВОЮ ЕЖЕДНЕВНУЮ АКТИВНОСТЬ

Переход по 2 светодиодным режимам отображения Polar Loop осуществляется многократным нажатием сенсорной кнопки. Через две секунды экран будет автоматически прокручен вниз и по каждому заголовку появится больше информации.

АКТИВ - это ежедневная активность. Ежедневная цель наглядно представлена на полосе активности.

- **ИДТИ** сообщает, сколько вам еще нужно быть активным, чтобы достичь своей ежедневной цели.
- **БЕГ** означает активность высокого уровня интенсивности, такую как бег, занятия физкультурой, баскетбол, теннис или сквош.
- **ХОДЬБА** означает активность среднего уровня интенсивности, такую как ходьба, круговая тренировка, боулинг, катание на скейтборде, медленное плавание или настольный теннис
- **НА НОГАХ** означает активность низкого уровня интенсивности, когда вы находитесь на ногах, такую как уборка, мытье посуды, работа с саду, игра на гитаре, приготовление домашней выпечки, медленная ходьба или тайцзы.

КАЛОРИИ означает сожженные калории, выраженные в килокалориях.

ШАГ означает пройденные вами шаги.

ПОРА ПОДВИГАТЬСЯ отображается, когда вы были неактивны в течение 55 минут. Встаньте и подвигайтесь. Если в течение следующих пяти минут вы неактивны, то вам ставится отметка о неактивности.

ВОЗМОЖНОСТЕЙ НАМНОГО БОЛЬШЕ

Polar Loop 2 поможет вам вести более активный и здоровый образ жизни. Совместно с онлайн-сервисом и/или мобильным приложением Polar Flow оно помогает вам понять, как ваши предпочтения и привычки влияют на ваше здоровье.

• POLAR LOOP 2

Устройство Polar Loop 2 отслеживает всю вашу физическую активность и дает рекомендации по достижению ежедневной цели.

• ДАТЧИК ЧАСТОТЫ СЕРДЕЧНЫХ СОКРАЩЕНИЙ POLAR H7

Подключайте Polar Loop 2 к датчику сердечных сокращений Polar H7 и извлекайте еще больше пользы из ваших ежедневных занятий спортом. Датчик частоты сердечных сокращений можно купить отдельно.

• ОНЛАЙН-СЕРВИС POLAR FLOW

Отслеживайте свои достижения, получайте рекомендации и подробные аналитические данные о вашей физической активности, а также о результатах тренировки. Вся информация об этом и многое другое доступно на веб-сайте flow.polar.com.

• ПРИЛОЖЕНИЕ POLAR FLOW

Вам потребуется лишь секунда, чтобы оценить все сводные данные о своей активности, тренировке и сне. Приложение осуществляет беспроводную синхронизацию ваших данных из устройства Polar Loop 2 с онлайн-сервисом Polar Flow. Его можно загрузить на App StoreSM или на Google PlayTM.

• ИНТЕЛЛЕКТУАЛЬНЫЕ УВЕДОМЛЕНИЯ

Получайте уведомления о входящих звонках, сообщениях и событиях в календаре из вашего телефона на Polar Loop 2. Функцию интеллектуальных уведомлений можно включить в приложении для мобильных устройств Polar Flow.



Для получения более подробного анализа, синхронизируйте данные с онлайн-сервисом Polar Flow. Синхронизацию можно выполнить либо через мобильное приложение Flow, либо подключив Polar Loop 2 к компьютеру с помощью USB-кабеля. Убедитесь, что на вашем компьютере установлена и запущена программа FlowSync.

ТЕХНИЧЕСКИЕ СПЕЦИФИКАЦИИ

Polar loop 2

Тип аккумулятора

Литий-полимерный аккумулятор 38 мАч

Время работы

до 8 часов при ежедневном отслеживании активности и тренировках по 1 часу в день

Рабочая температура
Водонепроницаемость

От 0 °C до +50 °C / от 32 °F до 122 °F
20 м

Материалы

Силикон (розовая и белая модели), Термопластичный полиуретан (черная модель), акрилонитрил-бутадиен-стирол, стекловолокно, поликарбонат, нержавеющая сталь

ТЕХНИЧЕСКАЯ ПОДДЕРЖКА



polar.com/support/Loop2

ОСТАВАЙТЕСЬ В КУРСЕ СОБЫТИЙ С POLAR



[facebook.com/
polarglobal](https://facebook.com/polarglobal)



[twitter.com/
polarglobal](https://twitter.com/polarglobal)



[youtube.com/
polar](https://youtube.com/polar)



[instagram.com/
polarglobal](https://instagram.com/polarglobal)

App Store является знаком обслуживания компании Apple Inc.
Google Play является торговой маркой компании Google Inc.

Производитель

Polar Electro Oy
Professorintie 5
FI-90440 KEMPELE
Тел.: +358 8 5202 100
Факс: +358 8 5202 300
www.polar.com

Совместим с:



RU 10/2015

POLAR

POLAR LOOP 2

РУКОВОДСТВО ПО НАЧАЛУ РАБОТЫ

Настройка на
flow.polar.com/start

Русский