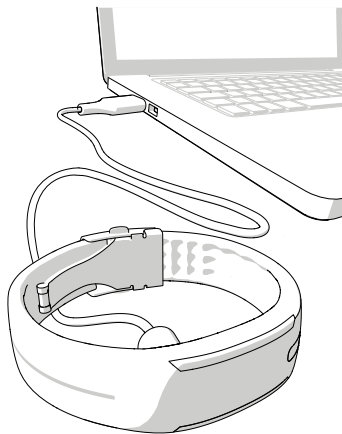


POSTAVITE VAŠ POLAR LOOP 2

Za početak korištenja uređaja za praćenje aktivnosti Polar Loop 2 potrebno vam je **računalo s internetskom vezom** radi pristupa internetskoj usluzi Polar Flow.

1. Otvorite internetski preglednik, **idite na flow.polar.com/start** i preuzmite softver FlowSync. FlowSync vam je potreban za postavljanje i sinkroniziranje vašeg uređaja za praćenje aktivnosti.
2. **Otvorite** instalacijski paket i pratite upute na zaslonu.
3. Po završetku instalacije, FlowSync **će se automatski** otvoriti i upitati vas želite li povezati vaš Polar uređaj.
4. **Priključite** Polar Loop 2 u USB priključak na računalu pomoću kabela isporučenog u kupljenom kompletu. Omogućite računalu da instalira sve preporučene USB upravljačke programe.



i Ne punite uređaj ako je USB priključak mokar.

5. Internetska usluga Flow automatski će se otvoriti u vašem internetskom pregledniku. **Izradite** račun ili se prijavite ako već imate Polar račun.
 6. Postavljanje ćete završiti klikom na **Done** (Gotovo). Prije nego odvojite Polar Loop 2, pričekajte da završi sinkronizacija.
 7. Ako je dostupno ažuriranje firmvera za Polar Loop 2, preporučujemo da ga sada **instalirate**.
- Spremi ste za pokret. Zabavite se!

i Više o vašem proizvodu Polar loop 2 saznat ćete u kompletnom korisničkom priručniku, čestim pitanjima i video obuci na polar.com/support/Loop2.

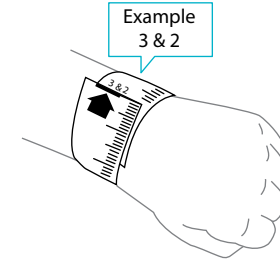
PRILAGODBA VELIČINE NARUKVICE

1. Otvorite kopču.
2. Odvojite kopču na oba kraja.

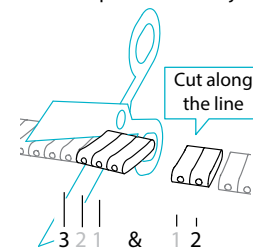


3. Izmjerite veličinu vašeg ručnog zgloba.

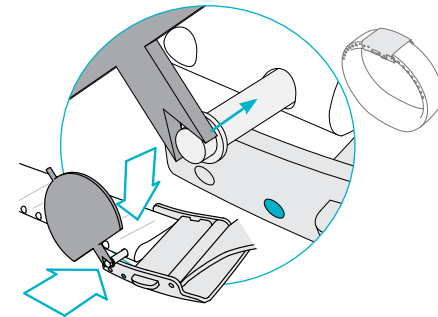
i Narukvica je ugodnija za nošenje kada je malo olabavljena.



4. Skratite kopču na oba kraja.



5. Vratite kopču.



i Za što točnije rezultate narukvicu nosite na nedominantnoj ruci.

PRATITE SVOJE DNEVNE AKTIVNOSTI

YUzastopnim dodirivanjem dodirnog gumba kruži se kroz različite prikaze LED zaslona uređaja Polar Loop 2. Za svaki naslov pronaći ćete detaljnije informacije ako pričekate dvije sekundi da se zaslon samo pomakne.

ACTV predstavlja dnevne aktivnosti. Cilj za dnevne aktivnosti je vizualno predstavljen trakom aktivnosti.

- **TO GO**(Preostalo) vam govori koliko još morate biti aktivni da ostvarite svoj cilj za dnevne aktivnosti.
- **JOG**(Trčanje) predstavlja aktivnost visokog intenziteta kao što je trčanje, sat vježbanja, košarka, nogomet, tenis ili skvoš
- **WALK**(Hodanje) predstavlja aktivnosti srednjeg intenziteta kao što je hodanje, kružno vježbanje, kuglanje, vožnja skejtborda, lagano plivanje i stolni tenis.
- **UP** (Uspravno) predstavlja aktivnosti niskog intenziteta koje se obavljaju stojeći, kao što je pranje posuđa, uređivanje vrta, sviranje gitare, pečenje, sporo hodanje i tai-chi.

CALS (Kalorije) predstavlja utrošene kalorije prikazane kao kilokalorije.

STEP (Koraci) predstavlja napravljene korake.

IT'S TIME TO MOVE(Vrijeme je za pokret) se prikazuje ako ste bili mirni 55 minuta. Ustanite i pronađite vlastiti način da budete aktivni. Ako se ne aktivirate u sljedećih pet minuta i dalje će se prikazivati oznaka za neaktivnost.

I JOŠ MNOGO VIŠE

Vaš Polar Loop 2 usmjerava vas prema aktivnijem i zdravijem načinu života. Zajedno s internetskom uslugom Polar Flow i istoimenom mobilnom aplikacijom, pomoći će vam da razumijete kako vaši izbori i navike utječu na vaše opće stanje.

POLAR LOOP 2

Polar Loop 2 prati sve vaše aktivnosti i vodi vas prema cilju za vaše dnevne aktivnosti.

SENZOR BRZINE OTKUCAJA SRCA POLAR H7

Povežite Polar Loop 2 sa senzorom brzine otkucaja srca Polar H7 i izvucite više iz svakodnevnih sportova. Senzor brzine otkucaja srca možete kupiti zasebno.

INTERNETSKA USLUGA POLAR FLOW

Pratite svoja dostignuća, zatražite smjernice i pregledajte detaljnu analizu vaših aktivnosti, spavanja i rezultata vježbanja. Sve to i još puno drugih stvari pronaći ćete na flow.polar.com.

APLIKACIJA POLAR FLOW

Za tren oka pregledajte podatke o svojim aktivnostima, vježbanju i spavanju. Aplikacija bežičnim putem sinkronizira podatke na uređaju Polar Loop 2 s internetskom uslugom Polar Flow. Nabavit ćete je na usluzi App StoreSM ili Google PlayTM.

PAMETNE OBAVIJESTI

Primajte obavijesti o dolaznim pozivima, porukama i događajima u kalendaru s telefona na uređaju Polar Loop 2. Funkciju Smart Notifications (Pametne obavijesti) možete aktivirati u mobilnoj aplikaciji Polar Flow.



Za detaljniju analizu, sinkronizirajte podatke s internetskom uslugom Polar Flow. To možete učiniti pomoću mobilne aplikacije Flow ili povezivanjem uređaja Polar Loop 2 s računalom putem USB kabela. Svakako instalirajte softver FlowSync i pokrenite ga na računalo.

TEHNIČKI PODACI

Polar Loop 2

Vrsta baterije
Vrijeme rada

38 mAh litij-polimer baterija
Do 8 dana uz praćenje aktivnosti 24/7 i vježbanje 1h dnevno
0 °C do +50 °C/ 32 °F do 122 °F
20 m
silikon (ružičasti i bijeli modeli), termoplastični poliuretani (crni model), akrilonitril butadien stiren, staklena vlakna, polikarbonat, nehrđajući čelik

Radna temperatura
Otpornost na vodu
Materijali

POTRAŽITE PODRŠKU ZA PROIZVOD



polar.com/support/Loop2

OSTANITE UZ TOKU UZ POLAR



facebook.com/polarglobal



twitter.com/polarglobal



youtube.com/polar



instagram.com/polarglobal

App Store je znak za uslugu tvrtke Apple Inc.
Google Play je trgovački znak tvrtke Google Inc.

Proizvođač

Polar Electro Oy
Professorintie 5
FI-90440 KEMPELE
Tel. +358 8 5202 100
Faks +358 8 5202 300
www.polar.com

Kompatibilan s



POLAR LOOP 2™

VODIČ ZA POČETAK RADA

Postavite na flow.polar.com/start

POLAR®