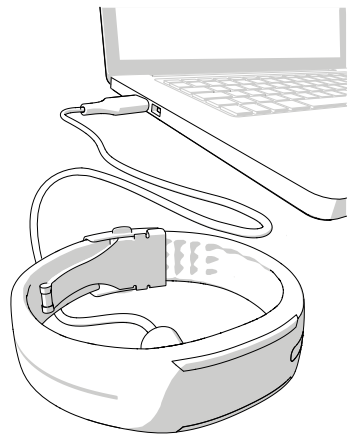


## CONFIGURER VOTRE POLAR LOOP 2

Pour pouvoir utiliser votre suiveur d'activité Polar Loop 2, il vous faut un **ordinateur** doté d'une **connexion Internet** pour accéder au service Web Polar Flow.

1. Ouvrez votre navigateur Internet, **rendez-vous sur [flow.polar.com/start](http://flow.polar.com/start)** et téléchargez le logiciel FlowSync. Vous avez besoin de FlowSync pour configurer et synchroniser votre suiveur d'activité.
2. **Ouvrez** le pack d'installation et suivez les instructions à l'écran.
3. Une fois l'installation terminée, FlowSync **s'ouvre automatiquement** et vous demande de connecter votre produit Polar.
4. **Branchez** Polar Loop 2 **dans** le port USB de votre ordinateur avec le câble fourni dans l'emballage de vente. Laissez votre ordinateur installer tout pilote USB suggéré.



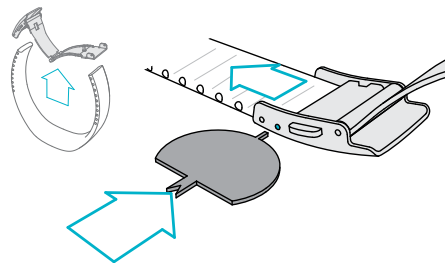
**i** Ne chargez pas l'appareil lorsque le connecteur USB est humide.

5. Le service Web Flow s'ouvre automatiquement dans votre navigateur Internet. **Créez** un compte, ou connectez-vous si vous possédez déjà un compte Polar.
  6. Pour finaliser la configuration, cliquez sur **Terminé**. Vous devez attendre que la synchronisation soit terminée avant de pouvoir débrancher votre Polar Loop 2.
  7. En cas de mise à jour de firmware disponible pour votre Polar Loop 2, nous vous recommandons de **l'installer** à ce stade.
- Vous êtes opérationnel. Amusez-vous bien !

**i** Apprenez-en plus sur votre Polar Loop 2 en consultant le manuel d'utilisation complet, les FAQ et les didacticiels vidéos à l'URL [polar.com/support/Loop2](http://polar.com/support/Loop2).

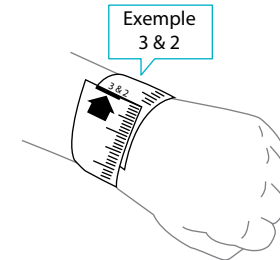
## PERSONNALISER LA TAILLE DE BRACELET

1. Ouvrez la boucle.
2. Détachez la boucle aux deux extrémités.

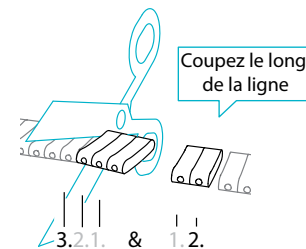


3. Mesurez la taille de votre poignet.

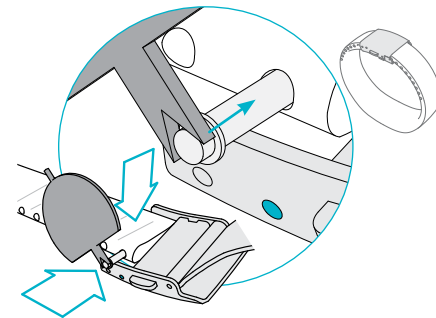
**i** Le bracelet est plus confortable à porter lorsqu'il est un peu lâche.



4. Rétrécissez la bande aux deux extrémités.



5. Rattachez la boucle.



**i** Portez le bracelet sur votre main non-dominante pour obtenir les meilleurs résultats.

## SUIVRE VOTRE ACTIVITÉ QUOTIDIENNE

Vous pouvez parcourir les affichages de l'écran à LED du Polar Loop 2 en appuyant sur le bouton tactile à plusieurs reprises. Vous verrez d'autres informations sur chaque intitulé si vous patientez deux secondes et laissez l'écran défiler tout seul.

**ACTV** désigne l'activité quotidienne. L'objectif d'activité quotidienne est représenté par une barre d'activité.

- **TO GO** vous indique combien de temps vous devez encore rester actif pour atteindre votre objectif d'activité quotidienne.
- **JOG** désigne les activités de haute intensité comme la course à pied, les cours d'aérobic, le basket-ball, le football, le tennis ou le squash.
- **WALK** désigne les activités de moyenne intensité comme la marche, l'entraînement en circuit, le bowling, le skateboard, la natation douce ou le tennis de table.
- **UP** désigne les activités de faible intensité conduites debout comme le nettoyage, la vaisselle, le jardinage, la guitare, la pâtisserie, la promenade ou le tai chi.

**CALS** désigne les calories brûlées mesurées en kilocalories.

**STEP** désigne les pas que vous avez effectués.

**IT'S TIME TO MOVE** s'affiche si vous êtes resté immobile pendant 55 minutes. Levez-vous et trouvez un moyen de vous activer. Si vous n'êtes pas actif dans les cinq minutes suivantes, vous serez sanctionné par un tampon d'inactivité.

## C'EST BIEN PLUS

Votre Polar Loop 2 vous accompagne vers une vie plus active et saine. Associé au service Web Polar Flow et/ou à l'application mobile Polar Flow, il vous aide à comprendre comment vos choix et habitudes affectent votre bien-être.

**POLAR LOOP 2**  
Votre Polar Loop 2 effectue le suivi de toute votre activité et vous encourage à atteindre votre objectif d'activité quotidienne.

**APPLICATION POLAR FLOW**  
Consultez vos données d'activité, d'entraînement et de sommeil en un clin d'œil. L'application synchronise les données sans fil depuis votre Polar Loop 2 vers le service Web Polar Flow. Téléchargez-la sur l'App Store<sup>SM</sup> ou sur Google Play<sup>TM</sup>.

**SERVICE WEB POLAR FLOW**  
Effectuez le suivi de vos succès, obtenez de l'aide et consultez une analyse détaillée de votre activité, de votre sommeil et de vos résultats d'entraînement. Trouvez cela et plus encore à l'url [flow.polar.com](http://flow.polar.com).

**ÉMETTEUR DE FRÉQUENCE CARDIAQUE POLAR H7**  
Connectez Polar Loop 2 avec l'émetteur de fréquence cardiaque Polar H7 et tirez meilleur profit de votre sport quotidien. L'émetteur de fréquence cardiaque peut être acheté séparément.

**NOTIFICATIONS TÉLÉPHONE**  
Recevez sur votre Polar Loop 2 des notifications concernant les appels entrants, les messages et les événements du calendrier de votre téléphone. Vous pouvez activer la fonction Notifications téléphone dans l'application mobile Polar Flow.



**i** Pour obtenir une analyse plus détaillée, synchronisez vos données avec le service Web Polar Flow. Vous pouvez le faire soit via l'application mobile Flow ou en raccordant votre Polar Loop 2 à votre ordinateur via le câble USB. Assurez-vous que votre logiciel FlowSync est installé et exécuté sur votre ordinateur.

## CARACTÉRISTIQUES TECHNIQUES

<b>Polar Loop 2</b>	
Type de pile	pile Li-pol 38 mAh
Durée de fonctionnement	Jusqu'à 8 jours avec activité 24h/24 et 7j/7 suivi et entraînement 1h/jour 0 °C à +50 °C
Température de fonctionnement	20 m
Étanchéité	Silicone (modèles rose et blanc), polyuréthane thermoplastique (modèle noir), butadiène-nitrile acrylique styrène, fibre de verre, polycarbonate, acier inoxydable
Matériaux	

## ACCÉDER AU SUPPORT TECHNIQUE



[polar.com/support/Loop2](http://polar.com/support/Loop2)

## RESTEZ CONNECTÉ AVEC POLAR



[facebook.com/polarglobal](https://facebook.com/polarglobal)



[twitter.com/polarglobal](https://twitter.com/polarglobal)



[youtube.com/polar](https://youtube.com/polar)



[instagram.com/polarglobal](https://instagram.com/polarglobal)

App Store est une marque de service d'Apple Inc.  
Google Play est une marque déposée de Google Inc.

Fabriqué par

Polar Electro Oy  
Professorintie 5  
FI-90440 KEMPELE  
Tél. +358 8 5202 100  
Fax +358 8 5202 300  
[www.polar.com](http://www.polar.com)

Compatible avec



FRA 09/2015

**POLAR**

**POLAR LOOP 2**

GUIDE DE DÉMARRAGE

Configuration à l'url  
[flow.polar.com/start](http://flow.polar.com/start)

Français