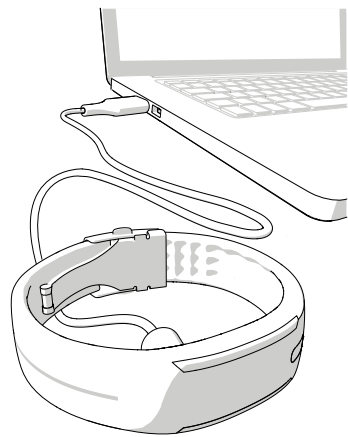


## 设置您的 POLAR LOOP 2

若要开始使用 Polar Loop 2 活动追踪器，您需要一台有网络连接的电脑来访问 Polar Flow 网络服务。

1. 打开您的网络浏览器，前往 [flow.polar.com/start](http://flow.polar.com/start) 并下载 FlowSync 软件。您需要 FlowSync 来设置和同步您的活动追踪器。
2. 打开安装包并遵循屏幕指示。
3. 安装完成后，FlowSync 会自动打开并要求您连接 Polar 产品。
4. 用销售包装中随附的连接线将 Polar Loop 2 插入您电脑的 USB 端口。让您的电脑安装建议的 USB 驱动程序。



**i** 当USB 位置湿润时请勿对设备充电。

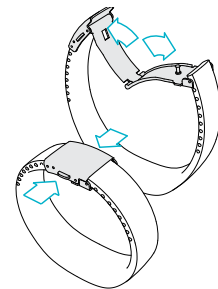
5. Flow 网络服务会在您的网络浏览器中自动打开。创建一个账号，或者如果您已有一个 Polar 账号则请登录。
6. 若要完成设置，单击完成。您需要等待直至同步完成，然后方可拔出您的 Polar loop 2。
7. 如果您的 Polar Loop 2 有可用的固件更新，推荐您在此阶段安装。

您可以出发了。希望你享受使用本产品！

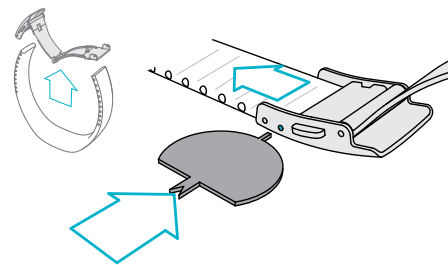
**i** 请从 [polar.com/support/Loop2](http://polar.com/support/Loop2) 上的完整用户手册、常见问题和教程视频了解更多有关 Polar Loop 2 的信息。

## 定制手环尺寸

1. 打开扣带

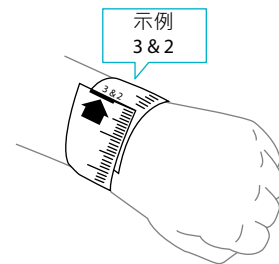


2. 从两侧将扣带解开

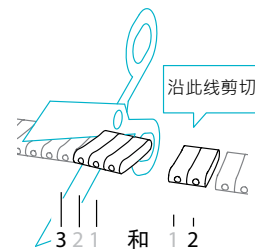


3. 测量您的手腕尺寸

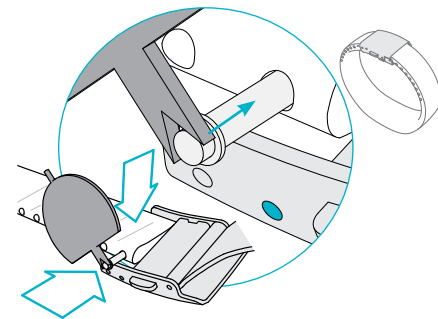
**i** 手环有一点宽松会更为舒适。



4. 从两侧裁去腕带



5. 重新装上扣带



**i** 将手环佩戴您的非惯用手上以获取最准确的结果。

## 追踪您的每日活动

您可反覆轻触按钮在 Polar Loop 2 以循环显示 LED 屏的内容。若您等待两秒并让屏幕自行滚动, 您将看到关于每个头条的更多信息。

**ACTV** 表示每日活动。每日活动目标通过活动棒提供可视化效果。

- **TO GO** 告诉您达到每日活动目标还需要活动多久。
- **JOG** 表示高强度活动, 如慢跑、运动课、篮球、足球、网球或壁球。
- **WALK** 表示中等强度活动, 如散步、循环训练、保龄球、滑板运动、温和的游泳或乒乓球。
- **UP** 表示站立的低强度活动, 如做清洁、洗碗、园艺、玩吉他、烘焙、慢走或打太极。

**CALS** 表示燃烧的卡路里, 单位为千卡。

**STEP** 表示您已完成的步数。

如果您静止不动持续 55 分钟, 则会显示 **IT'S TIME TO MOVE**。站起来并找到您自己的活动方式。如果您在接下来的五分钟内未活动, 您将获得一个不活跃戳记。

## 喜出望外

您的 Polar Loop 2 会引导您以更活跃健康的方式生活。它与 Polar Flow 网络服务和/或 Polar Flow 移动应用程序一起可帮助您了解您的选择和习惯如何影响您的幸福。

**POLAR LOOP 2**  
Polar Loop 2 追踪您的全部活动并引导您达到每日活动目标。

**POLAR FLOW 应用程序**  
一目了然地查看您的活动、训练和睡眠数据。该应用程序以无线方式在您的 Polar Loop 2 与 Polar Flow 网络服务之间同步数据。访问 App Store<sup>SM</sup> 或 Google Play<sup>TM</sup> 获取该应用程序。

**POLAR FLOW 网络服务**  
追踪您的成就、获取引导和查看您的活动、睡眠和训练成绩的详细分析。请访问 [flow.polar.com](http://flow.polar.com) 查找这些以及更多。

**POLAR H7 心率传感器**  
同时使用 Polar Loop 2 与 Polar H7 心率传感器, 从而更充分地了解您每日的运动。心率传感器可单独购买。

**智能通知**  
在您的 Polar Loop 2 上收取您手机来电、信息与日历时间的通知。您可以在 Polar Flow 移动应用程序上激活此项智能通知功能。



**i** 若需更详细的分析, 请将您的数据同步至 Polar Flow 网络服务。您可通过 Flow 移动应用程序或使用 USB 连接线将 Polar Loop 2 连接至计算机来完成此操作。请确保您的电脑上已安装 FlowSync 软件并运行。

## 技术规格

电池类型	38 mAh 锂聚合物电池
操作时间	24 小时全天候活动 追踪和 1 小时/天训练时至多 8 天
操作温度	0 °C 至 +50 °C / 32 °F 至 122 °F 防水性 20 m
材料	硅胶 (粉色和白色型号)、热塑性聚氨酯 (黑色型号)、丙烯酸丁二烯丁二烯、玻璃纤维、聚碳酸酯、不锈钢

## 查找产品支持



[polar.com/support/Loop2](http://polar.com/support/Loop2)

## 保持关注 POLAR



[facebook.com/  
polarglobal](https://facebook.com/polarglobal)



[twitter.com/  
polarglobal](https://twitter.com/polarglobal)



[youtube.com/  
polar](https://youtube.com/polar)



[instagram.com/  
polarglobal](https://instagram.com/polarglobal)

App Store 是 Apple Inc. 的服务标记。  
Google Play 是 Google Inc. 的商标。

制造商

Polar Electro Oy  
Professorintie 5  
FI-90440 KEMPELE  
电话 +358 8 5202 100  
传真 +358 8 5202 300  
[www.polar.com](http://www.polar.com)

兼容



# POLAR LOOP 2™

入门指南

请访问 [flow.polar.com/start](http://flow.polar.com/start)  
完成设置

# POLAR®