

# **POLAR** loop

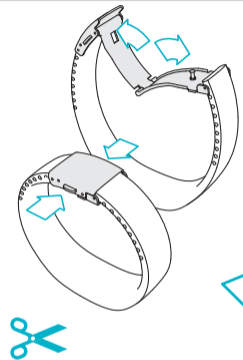
Dispozitiv de urmărire a activității

1.

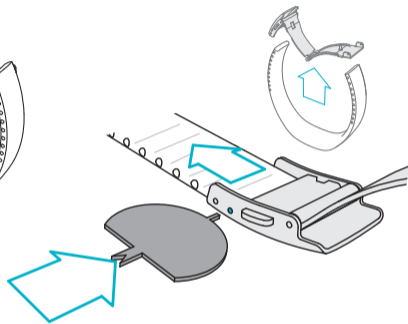
Configurează la  
[flow.polar.com/loop](https://flow.polar.com/loop)

Asigură-te că îți vine ➔

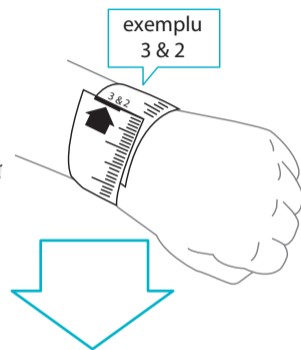
## 2. DESCHIDE CATARAMA



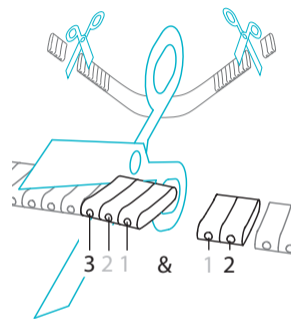
## 3. DETAȘEAZĂ CATARAMA DIN AMBELE PĂRȚI



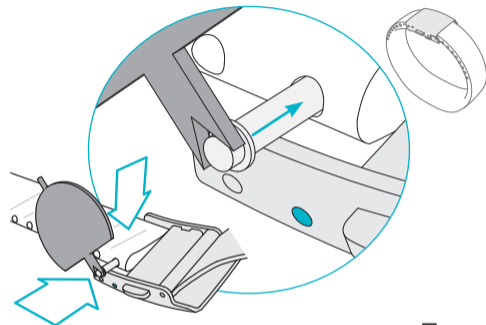
## 4. MĂSOARĂ ÎNCHEIETURA



## 5. SCURTEAZĂ BANDA CU ATENȚIE ÎN AMBELE PĂRȚI



## 6. REATAȘEAZĂ CATARAMA



9 & 9  
9 & 8  
8 & 8  
8 & 7  
7 & 7  
7 & 6  
6 & 6  
6 & 5  
5 & 5  
5 & 4  
4 & 4  
4 & 3  
3 & 3  
3 & 2  
2 & 2  
2 & 1  
1 & 1  
1 & 0  
0



DIMENSIUNEA  
ÎNCHEIETURII



Asistență produs  
[www.polar.com/  
en/support/Loop](http://www.polar.com/en/support/Loop)



Produs de Polar Electro Oy, Professorintie 5, FI-90440 KEMPELE. Tel +358 8 5202 100, Fax +358 8 5202 300, [www.polar.com](http://www.polar.com)

1.0 RO

01/2014

Model: 0C

