

# **POLAR** loop

MONITOR AKTYWNOŚCI

1.

Przeprowadź konfigurację na stronie [flow.polar.com/loop](https://flow.polar.com/loop)

Dopasuj do siebie 

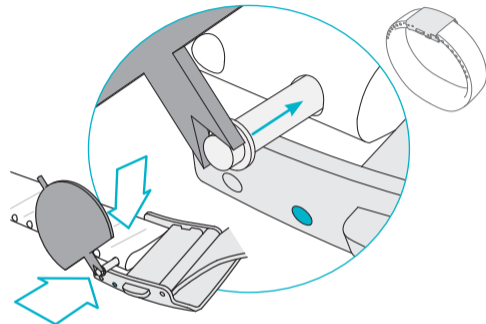
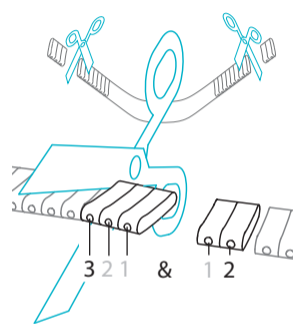
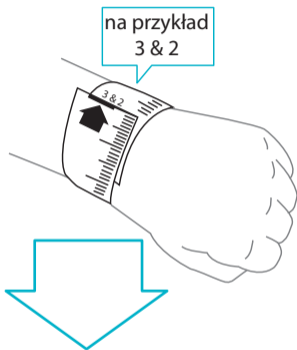
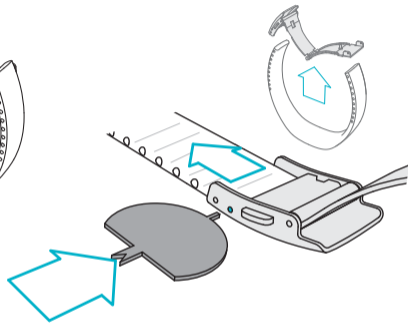
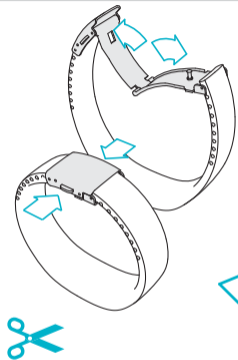
2. OTWÓRZ KLAMRĘ

3. ZDEJMIJ KLAMRĘ PO OBU STRONACH

4. ZMIERZ OBWÓD NADGARSTKA

5. SKRÓĆ PASEK Z OBU STRON, DBAJĄC O GŁADKOŚĆ KRAWĘDZI

6. PRZYMOCUJ KLAMRĘ



9 & 9  
9 & 8  
8 & 8  
8 & 7  
7 & 7  
7 & 6  
6 & 6  
6 & 5  
5 & 5  
5 & 4  
4 & 4  
4 & 3  
3 & 3  
3 & 2  
2 & 2  
2 & 1  
1 & 1  
1 & 0  
0



TWOJ  
ROZMIAR  
NADGARSTKA

Dowiedz się więcej na  
[www.polar.com/  
en/support/Loop](http://www.polar.com/en/support/Loop)



Producent Polar Electro Oy, Professorintie 5, FI-90440 KEMPELE. Tel +358 8 5202 100, Fax +358 8 5202 300, [www.polar.com](http://www.polar.com)

1.0 PL

01/2014

Model: 0C

