


POLAR loop

ACTIVITY TRACKER

POLAR
LISTENS TO YOUR BODY

1.

Pradèkite užsiregistruodami
flow.polar.com/loop

Pasidaryk savo dydžio 

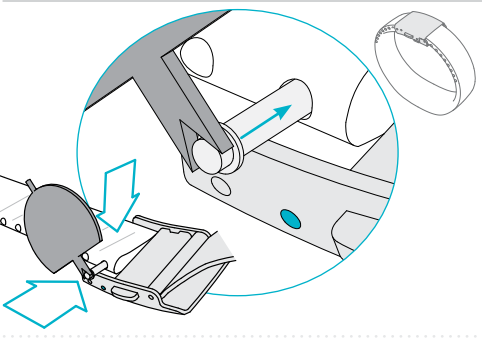
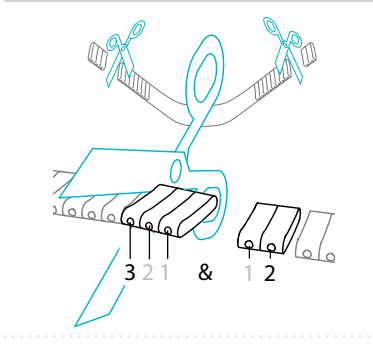
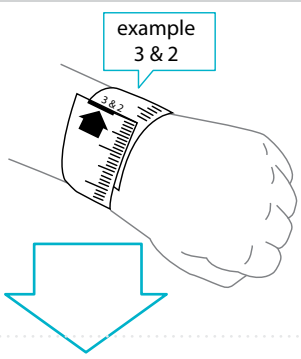
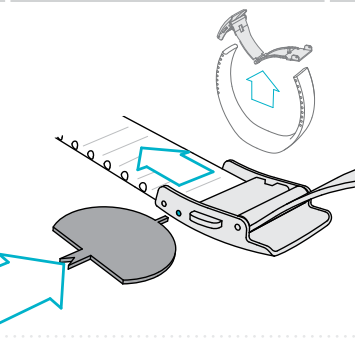
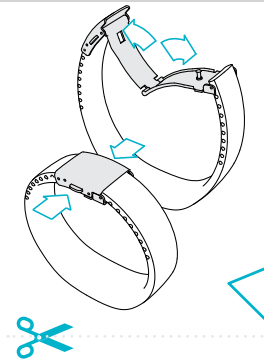
2. ATSEKITE APYRANKĖS SAGTĮ

3. NUIMKITE SAGTĮ NUO APYRANKĖS

4. IŠMATUOKITE RIEŠO APIMTĮ

5. ATIDŽIAI NUKIRPKITE NEREIKALINGAS APYRANKĖS DALIS

6. UŽDĖKITE SAGTĮ ANT PATRUMPINTOS APYRANKĖS



9 & 9
9 & 8
8 & 8
8 & 7
7 & 7
7 & 6
6 & 6
6 & 5
5 & 5
5 & 4
4 & 4
4 & 3
3 & 3
3 & 2
2 & 2
2 & 1
1 & 1
1 & 0
0

JŪSŲ
RIEŠO
APIMTIS →



Produkto pagalba
[http://www.polar.com/
en/support/Loop](http://www.polar.com/en/support/Loop)



Gamintojas: Polar Electro Oy, Professorintie 5, FI-90440 KEMPELE. Tel +358 8 5202 100, Fax +358 8 5202 300, www.polar.com

LT .01

02/2014

Model: 0C

