


POLAR loop

ACTIVITY TRACKER

1.

Configúrala en
flow.polar.com/loop

Ajústala a tu muñeca 

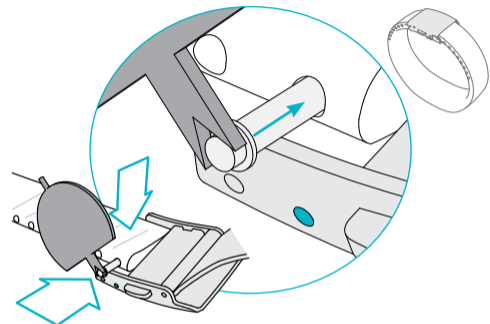
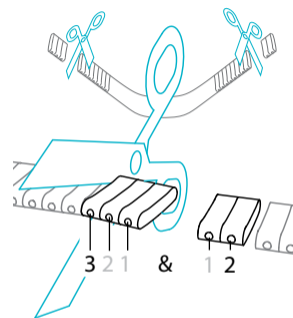
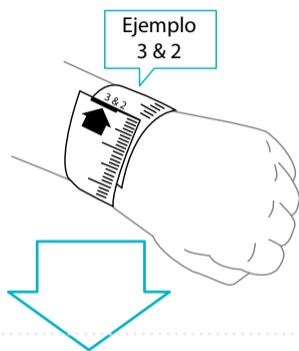
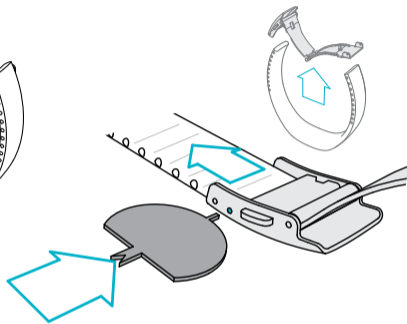
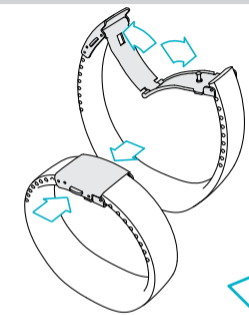
2. ABRE LA HEBILLA

3. SEPARA LA HEBILLA POR AMBOS
EXTREMOS

4. MIDE TU MUÑECA

5. RECORTA LA PULSERA CUIDADOSAMENTE
POR AMBOS EXTREMOS

6. VUELVE A COLOCAR LA HEBILLA



9 & 9
9 & 8
8 & 8
8 & 7
7 & 7
7 & 6
6 & 6
6 & 5
5 & 5
5 & 4
4 & 4
4 & 3
3 & 3
3 & 2
2 & 2
2 & 1
1 & 1
1 & 0
0

TALLA DE
MUÑECA →



Para encontrar asistencia sobre el
producto, consulta
[http://www.polar.com/
en/support/Loop](http://www.polar.com/en/support/Loop)



Fabricado por Polar Electro Oy, Professorintie 5, FI-90440 KEMPELE. Tel +358 8 5202 100, Fax +358 8 5202 300, www.polar.com

.01

12/2013

Model: 0C

