

POLAR loop
ACTIVITY TRACKER

POLAR
LISTENS TO YOUR BODY

1. TO GET STARTED GO TO

www.flow.polar.com/loop

 **Bluetooth**
SMART

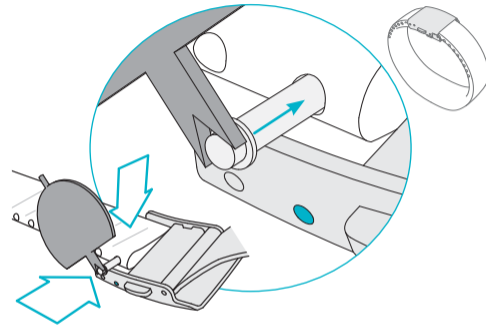
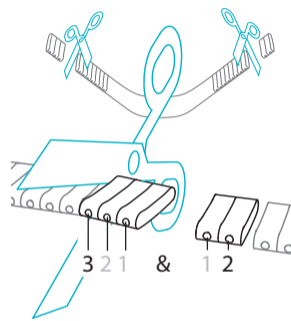
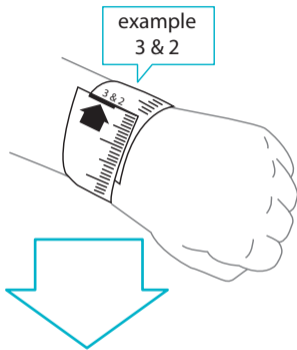
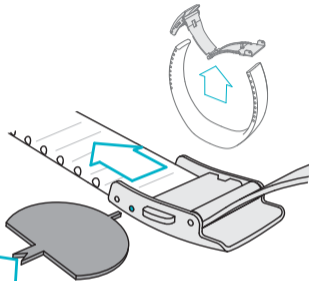
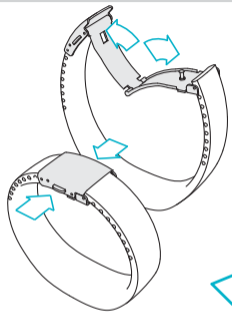
2. OPEN THE BUCKLE

3. DETACH THE BUCKLE FROM BOTH SIDES

4. MEASURE YOUR WRIST SIZE

5. TRIM THE BAND SMOOTHLY FROM BOTH SIDES

6. REATTACH THE BUCKLE



9 & 9
 9 & 8
 8 & 8
 8 & 7
 7 & 7
 7 & 6
 6 & 6
 6 & 5
 5 & 5
 5 & 4
 4 & 4
 4 & 3
 3 & 3
 3 & 2
 2 & 2
 2 & 1
 1 & 1
 1 & 0
 0

YOUR WRIST SIZE →



DA

1. Gå til polar webservice for at komme i gang.
2. Åbn spændet.
3. Frigør spændet fra begge ender.
4. Mål dit håndled.
5. Klip armbåndet jævnt fra begge ender.
6. Fastgør spændet igen.

FI

1. Aloita siirtymällä Polar-verkkopalveluun.
2. Avaa solki.
3. Irrota solki molemmilta puoliilta.
4. Mittaa ranteesi.
5. Leikkaa rannehihnaa tasaisesti molemmista päistä.
6. Kiinnitä solki uudelleen.

NO

1. Gå til Polars nettjeneste for å komme i gang.
2. Åpne spennen.
3. Koble fra spennen fra begge sider.
4. Mål håndledet ditt.
5. Klipp armbåndet jevnt fra begge sider.
6. Sett på spennen igjen.

SV

1. Gå till Polars webbtjänst för att komma igång.
2. Öppna spännet.
3. Lösgör spännet från bägge sidor.
4. Mät din handled.
5. Justera armbandet jämnt på bägge sidor.
6. Sätt fast spännet på nytt.

NL

1. Ga naar de Polar webservice om aan de slag te gaan.
2. Open de gesp.
3. Maak de gesp aan beide zijden los.
4. Meet uw polsomtrek.
5. Knip de armband aan beide uiteinden glad bij.
6. Maak de gesp weer vast.

Find product support
<http://www.polar.com/en/support/Loop>



Manufactured by Polar Electro Oy, Professorintie 5, FI-90440 KEMPELE. Tel +358 8 5202 100, Fax +358 8 5202 300, www.polar.com

17949859.00 DNK FIN NOR SWE NLD ENG A 9/2013 10016

Model: OC