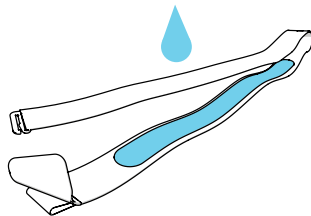


Polar H7

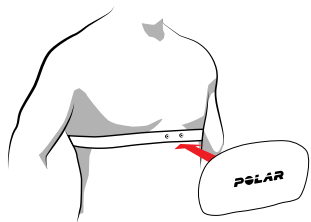
Első lépések útmutató



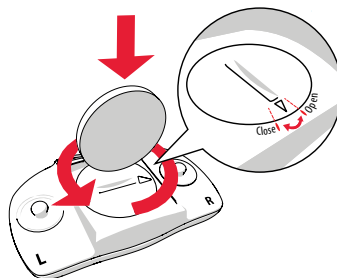
1.



2.



3.



Terméktámogatást a következő címen talál



http://www.polar.com/en/support/H7_heart_rate_sensor

Kompatibilis a következőkkel



Gyártó

Polar Electro Oy
Professorintie 5
FI-90440 KEMPELE
Tel +358 8 5202 100
Fax +358 8 5202 300
www.polar.com

MAGYAR

Köszönjük, hogy a Polart választotta! Jelen útmutatóban végigvezetjük Önt a H7 használatának alapjain, amit mindenféle edzéséhez választott, még az úszáshoz is.

A felhasználói kézikönyvet teljes hosszában a polar.com/support oldalról töltheti le. További segítséget és néhány oktató videót a következő címen talál: polar.com/en/polar_community/videos.

A PULZUSMÉRŐ VISELETE

1. Nedvesítse meg a pánt elektróda területét (1. kép).
2. Kapcsolja a pántot mellkasa köré, és állítsa be, hogy biztosan álljon.
3. Illeszse rá a csatlakozót (2. kép).

Edzés után, válassza le a csatlakozót és öblítse le a pántot folyó víz alatt, hogy tisztán tartsa.

ELSŐ LÉPÉSEK

Használja a Polar H7-et együtt a tucatnyi vezető fitness alkalmazással, mint a Polar Beat, és számos Polar termék és edzőtermi berendezés. A Polar H7 számos okostelefonnal kompatibilis, mint pl. az iPhone 4S vagy újabb modellek és a kijelölt Android eszközök. Ellenőrizze a kompatibilis termékek listáját a polar.com/support oldalon.

Hogy használni kezdhesse a H7-et, előbb párosítsa azt az alkalmazással, vagy a Polar termékkel. További részletes útmutatásért, olvassa el a gyártói kézikönyvet vagy a Polar termék használati utasítását.

Ne feledje, hogy a H7 által küldött pulzus jel, nem megy át az emberi testen. Ezért pl. ne tartsa a vevőszkört a hátizsákjában, hanem viselje azt valahol maga előtt.

A PULZUSMÉRŐ ÁPOLÁSA

Csatlakozó: Minden használat után vegye le a csatlakozót a pánról és egy puha törölközővel törölje szárazra. Szükség esetén enyhé szappanos vízzel tisztíthatja.

Pánt: Minden használat után öblítse le a folyó víz alatt. Mossa rendszeresen. Tekintse meg a másásra vonatkozó részletes utasításokat a pánt címkején.

További részletes ápolási útmutatásért, olvassa el a használati útmutatót a polar.com/support oldalon.

AZ ELEM CSERÉJE EGYSZERŰ

1. Nyissa ki az akkumulátor fedelét egy érme segítségével, azt balra OPEN állásba fordítva (3. kép).
2. Helyezzen be egy elemet (CR2025) a fedél alá a pozitív (+) felével a fedél irányába. Győződjön meg arról, hogy a szigetelőgyűrű a vajatban van a vízállóság biztosításának érdekében.
3. Nyomja a fedelet vissza a csatlakozóba.
4. A bezáráshoz (CLOSE) fordítsa az érmét balra.

További részletes útmutatásért, olvassa el a használati útmutatót a polar.com/support oldalon.

Biztonsági okokból, győződjön meg arról, hogy a megfelelő elemet használja.

ANYAGOK

Csatlakozó	Poliamid
Pánt	38% poliamid, 29% poliuretán, 20% elasztán, 13% poliészter