

## SPIS TREŚCI

<b>Instrukcja obsługi wagi Polar Balance</b> .....	<b>3</b>
Wstęp .....	3
Waga Polar Balance .....	3
Produkty Polar z funkcją pomiaru aktywności (Loop, V800, M400...) .....	3
System kontroli masy ciała Polar Balance .....	4
Oprogramowanie Polar FlowSync .....	4
Aplikacja Polar Flow (kompatybilna z systemami iOS i Android) .....	4
<b>Pierwsze kroki</b> .....	<b>5</b>
Podstawowe informacje o wadze Polar Balance .....	5
Przygotowanie wagi do pierwszego użycia .....	5
Łączenie wagi z zegarkiem .....	6
Pomiar masy ciała .....	6
Zaloguj się do serwisu internetowego Polar Flow .....	7
Pobieranie aplikacji Flow .....	7
Synchronizowanie z serwisem Kontroli Masy Ciała Polar Balance .....	7
<b>Kontrola masy ciała</b> .....	<b>8</b>
Utrata masy ciała .....	8
Ustawianie docelowej masy ciała .....	8
Dostosowywanie masy docelowej .....	9
Utrzymanie obecnej masy ciała .....	9
Dostosowywanie dziennego celu związanego z aktywnością .....	9

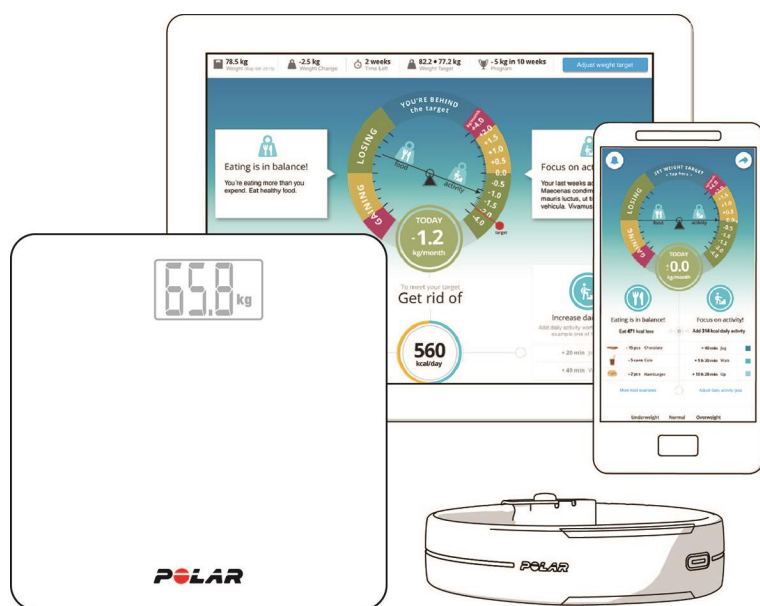
<b>Codzienne użytkowanie</b> .....	<b>10</b>
Wskaźnik utraty/przyrostu masy ciała .....	11
Dzienny cel związany z aktywnością .....	11
Ograniczenie kalorii .....	11
Wykres trendu masy ciała .....	11
BMI .....	11
<b>Ważne informacje</b> .....	<b>12</b>
Parametry techniczne .....	12
Wymiana baterii .....	12
Serwis .....	12
Środki ostrożności .....	12
Ograniczona gwarancja międzynarodowa firmy Polar .....	14
Zastrzeżenia prawne .....	15

# INSTRUKCJA OBSŁUGI WAGI POLAR BALANCE

## WSTĘP

Gratulujemy zakupu nowej wagi Polar Balance! System kontroli masy ciała Polar Balance i zegarek Polar z funkcją monitorowania aktywności dostarczą Ci spersonalizowanych porad dotyczących utrzymania, bądź utraty masy ciała. System współpracuje również z aplikacją mobilną Polar Flow.

Niniejsza instrukcja obsługi pomoże Ci zapoznać się z nową wagą Polar Balance. Poradniki wideo i najnowsza wersja instrukcji obsługi znajdują się na stronie internetowej [support.polar.com/en/support/polar-balance](http://support.polar.com/en/support/polar-balance).



## WAGA POLAR BALANCE

Zważ się, wchodząc na wagę Polar Balance, a następnie bezprzewodowo zsynchronizuj dane dotyczące Twojej masy ciała z serwisem internetowym za pomocą aplikacji Flow lub podłączając zegarek do komputera za pomocą kabla USB. Waga Polar Balance może obsługiwać wielu użytkowników i łączyć się z aż 7 różnymi zegarkami Polar. Co więcej, może również pracować jak standardowa waga *Bluetooth®* Smart.

## PRODUKTY POLAR Z FUNKCJĄ POMIARU AKTYWNOŚCI (LOOP, V800, M400...)

Na produkt Polar otrzymasz spersonalizowany cel związany z aktywnością oparty na Twojej bieżącej masie docelowej zapisanej w systemie kontroli masy ciała Polar Balance. Zegarek pozwoli Ci na bieżąco monitorować swoją dotychczasową aktywność w ciągu dnia oraz pokaże, ile jeszcze ćwiczeń przed Tobą zanim osiągniesz swój dzienny cel związany z aktywnością.

## **SYSTEM KONTROLI MASY CIAŁA POLAR BALANCE**

Polar Balance jest częścią serwisu internetowego Polar Flow. Wystarczy, że ustawisz masę docelową, a otrzymasz dzienny cel związany z aktywnością oraz porady dotyczące ograniczenia spożycia kalorii, co pomoże Ci osiągnąć cel. System udzieli Ci wskazówek, dzięki którym zrównoważysz aktywność fizyczną i dietę, a także umożliwi monitorowanie wykresu masy ciała oraz wskaźnika BMI online. Wszystkie potrzebne informacje znajdziesz na [polar.com/flow](http://polar.com/flow).

## **OPROGRAMOWANIE POLAR FLOWSYNC**

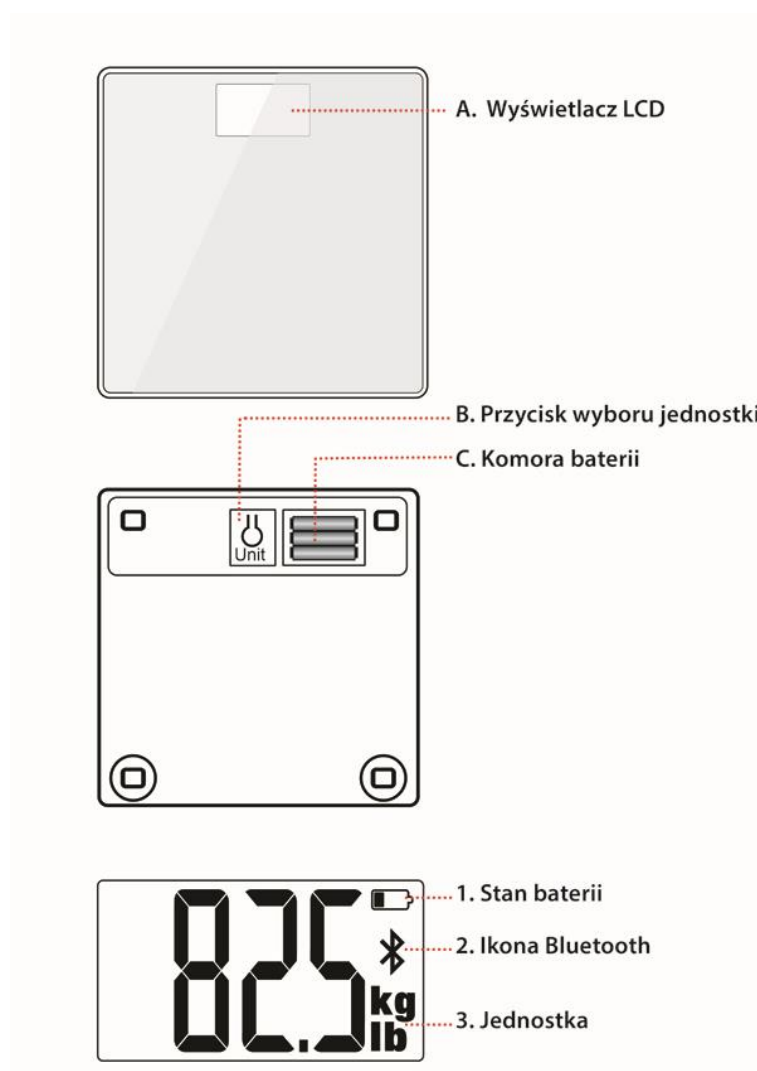
Oprogramowanie Polar FlowSync umożliwia synchronizację danych pomiędzy zegarkiem, a serwisem internetowym Polar Flow dostępnym za pośrednictwem komputera. Wejdź na stronę [flow.polar.com/start](http://flow.polar.com/start), aby pobrać i zainstalować oprogramowanie FlowSync.

## **APLIKACJA POLAR FLOW (KOMPATYBILNA Z SYSTEMAMI IOS I ANDROID)**

Monitoruj aktywność i postępy na swoim telefonie. Aplikacja Flow umożliwia bezprzewodową synchronizację informacji o aktywności fizycznej i masie ciała z systemem kontroli masy ciała Polar Balance. Aplikację możesz pobrać ze sklepu App Store<sup>SM</sup> lub Google Play<sup>TM</sup>.


# PIERWSZE KROKI

## PODSTAWOWE INFORMACJE O WADZE POLAR BALANCE



## PRZYGOTOWANIE WAGI DO PIERWSZEGO UŻYCIA

1. Otwórz pokrywę baterii i **usuń pasek izolujący**.
2. Zamknij pokrywę.
3. Naciśnij przycisk wyboru jednostki, aby wybrać kilogramy (kg) lub funty (lb). (Aktualnie używana jednostka jest pokazana na wyświetlaczu).
4. Umieść wagę na podłodze.


 Użyj baterii znajdujących się w zestawie. Gdy w przyszłości będzie konieczna ich wymiana, nie używaj baterii akumulatorowych lub starych i nowych baterii jednocześnie. Pamiętaj, aby położyć wagę na twardym podłożu – korzystanie z niej np. na dywanie może powodować błędny pomiar.


## ŁĄCZENIE WAGI Z ZEGARKIEM

Zanim połączysz wagę z zegarkiem, upewnij się, że zegarek został wstępnie skonfigurowany w serwisie internetowym Flow. Więcej informacji znajduje się w instrukcji obsługi zegarka.

1. Wejdź na wagę – na wyświetlaczu pojawi się Twoja masa ciała.
2. Po sygnale dźwiękowym ikona Bluetooth zacznie migać, co oznacza, że połączenie jest aktywne. Waga jest teraz gotowa do rozpoczęcia łączenia z Twoim zegarkiem lub monitorem aktywności Polar.
3. Naciśnij przycisk\* na zegarku i poczekaj, aż na wyświetlaczu pojawi się komunikat informujący, że łączenie dobiegło końca.

\*Jeżeli produkt posiada jeden przycisk (np. Polar Loop), naciśnij i przytrzymaj go do momentu włączenia wyświetlacza, a następnie zwolnij przycisk. Jeżeli produkt posiada pięć przycisków (np. Polar V800 lub M400), naciśnij i przytrzymaj przycisk BACK przez 2 sekundy. W przypadku modelu Polar A360 naciśnij boczny przycisk, przytrzymaj go przez kilka sekund i zaczekaj. Po znalezieniu wagi zaakceptuj żądanie połączenia.

 Wagę można połączyć z 7 różnymi produktami Polar. Jeśli liczba połączonych produktów przekroczy 7, pierwsze połączenie zostanie zastąpione nowym.

 Pamiętaj, że jeśli po połączeniu przywrócisz ustawienia fabryczne zegarka lub monitora aktywności, to konieczne będzie ponowne połączenie go z wagą. Co więcej, jeśli usuniesz lub wymienisz baterie w wadze, ponowne połączenie zegarka z wagą również będzie konieczne.

## POMIAR MASY CIAŁA

1. Wejdź na wagę i po sygnale dźwiękowym naciśnij przycisk\* na swoim zegarku.
2. Komunikat OK na wyświetlaczu wagi i Twoja masa ciała widoczna na wyświetlaczu zegarka oznaczają, że masa ciała została zaktualizowana.

\*Jeżeli produkt posiada jeden przycisk (np. Polar Loop), naciśnij i przytrzymaj go do momentu włączenia wyświetlacza, a następnie zwolnij przycisk. Jeżeli produkt posiada pięć przycisków (np. Polar V800 lub M400), naciśnij i przytrzymaj przycisk BACK przez 2 sekundy. W przypadku Polar A360 włącz wyświetlacz, naciskając przycisk boczny. Następnie naciśnij przycisk boczny i zaczekaj, aż na ekranie A360 wyświetlona zostanie Twoja masa ciała. Zaakceptuj zmianę masy ciała.

- Pojawienie się komunikatu o błędzie (**ERR**) oznacza, że waga nie została umieszczona na płaskim i dostatecznie twardym podłożu lub wynik pomiaru wychodzi poza dostępny zakres. Pamiętaj, aby podczas pomiaru masy ciała stać spokojnie oraz aby umieścić wagę na płaskim i twardym podłożu.

- Zejście z wagi przed uzyskaniem ostatecznego wyniku pomiaru powoduje jej wyłączenie w ciągu 5 sekund.
- Waga jest precyzyjnym urządzeniem pomiarowym pozwalającym na uzyskanie najdokładniejszych wyników podczas ważenia nieruchomych obiektów. Aby zapewnić maksymalną dokładność pomiaru, staraj się stawać zawsze w tym samym miejscu na wadze i nie ruszać się.

## **ZALOGUJ SIĘ DO SERWISU INTERNETOWEGO POLAR FLOW**

Zaloguj się do serwisu Polar Flow na stronie [www.polar.com/flow](http://www.polar.com/flow) za pomocą danych konta wprowadzonych podczas wstępnej konfiguracji zegarka.

## **POBIERANIE APLIKACJI FLOW**

1. Aplikację Flow na telefon możesz pobrać ze sklepu App Store<sup>SM</sup> lub Google Play<sup>TM</sup>.
2. Połącz swój produkt z aplikacją Flow. Więcej informacji znajduje się w instrukcji obsługi Twojego produktu Polar.

## **SYNCHRONIZOWANIE Z SERWISEM KONTROLI MASY CIAŁA POLAR BALANCE**

Po dokonaniu pomiaru należy zaktualizować dane w serwisie internetowym Polar Balance. Synchronizację danych dotyczących masy ciała można przeprowadzić na dwa sposoby:

- Bezprzewodowo za pomocą aplikacji Flow na telefonie.
- Podłączając zegarek Polar do komputera za pomocą kabla USB.

Szczegółowe instrukcje dotyczące synchronizacji znajdują się w instrukcji obsługi produktu Polar.

# KONTROLA MASY CIAŁA

Dzięki Polar Balance otrzymasz spersonalizowane porady dotyczące utraty oraz utrzymania dotychczasowej masy ciała. Porady oparte są na Twoich danych personalnych, danych dotyczących aktywności, docelowej masie ciała i czasie, w jakim chcesz ją osiągnąć. Nie ma już potrzeby prowadzenia dziennika spożytych pokarmów, ani korzystania z szacunkowych danych dotyczących dziennego spożycia kalorii. Wystarczy, że wybierzesz, ile kilogramów chcesz zrzucić oraz czas, w jakim chcesz to osiągnąć. Maksymalna utrata masy ciała, jaką możesz wybrać, wynosi 10 procent Twojej obecnej masy ciała. Dodatkowo docelowa masa ciała nie może znajdować się poniżej prawidłowego poziomu (BMI < 18,5).

Różnica pomiędzy liczbą spożytych a spalonych kalorii jest obliczana na podstawie Twojego wydatku energetycznego oraz zmiany masy ciała. Na podstawie tych danych otrzymasz informacje dotyczące dziennego ograniczenia kalorii, którymi powinieneś się kierować, aby osiągnąć swój cel. 60 procent dziennego deficytu energii można uzyskać dzięki zmniejszeniu ilości spożywanego pokarmu, a pozostałe 40 procent – dzięki zwiększeniu codziennej aktywności. Aby osiągnąć docelową masę ciała, należy spełniać oba te wymogi.

Polar Balance wskaże Ci docelową liczbę kalorii oraz liczbę kalorii, o którą powinieneś ograniczyć swoje dzienne ich spożycie. Co więcej, otrzymasz sugestie dotyczące realizacji dziennego celu związanego z aktywnością poprzez wymaganą liczbę minut spędzonych na lekkiej (UP), umiarkowanej (WALK) lub intensywnej (JOG) aktywności fizycznej, a także przykładowe posiłki, których wartość kaloryczna jest równa docelowej liczbie spalonych kalorii.

Ważne jest, aby codziennie ważyć się i synchronizować swoją masę ciała z serwisem kontroli masy ciała Polar Balance. Zalecenia dotyczące aktywności i odżywiania będą na bieżąco aktualizowane na podstawie trendu masy ciała. Pierwsza aktualizacja zostanie przeprowadzona po czterech dniach, natomiast kolejne zmiany będą wprowadzane w razie potrzeby, aby pomóc Ci osiągnąć Twój cel. Jeśli nie nastąpi planowana utrata masy ciała, a osiągnięcie jej w określonym przez Ciebie czasie byłoby szkodliwe dla zdrowia, czas przeznaczony na realizację celu zostanie wydłużony.

## UTRATA MASY CIAŁA

Jeśli Twoim celem jest utrata masy ciała, pierwszym krokiem będzie wybranie masy docelowej. Aby schudnąć, musisz realizować dzienny cel związany z aktywnością oraz przestrzegać ograniczenia spożycia kalorii.

## USTAWIANIE DOCELOWEJ MASY CIAŁA

Przy wyborze docelowej masy ciała kreator pokaże Ci zalecany czas potrzebny na jej osiągnięcie. Ustawienie zbyt krótkiego czasu będzie niemożliwe.

1. Kliknij opcję **Ustaw nową masę docelową**.
2. Wybierz, ile kilogramów chcesz zrzucić.
3. Wybierz czas, w jakim chcesz osiągnąć swój cel.
4. Kliknij opcję **Ustaw nową masę docelową**.



## DOSTOSOWYWANIE MASY DOCELOWEJ

Jeśli w pewnym momencie zechcesz zmienić swoją masę docelową, możesz to zrobić, klikając opcję **Dostosuj masę docelową**.

1. Kliknij opcję **Dostosuj masę docelową**.
2. Wprowadź zmiany dotyczące docelowej utraty masy ciała.
3. Dostosuj czas, w jakim chcesz osiągnąć swój cel.
4. Kliknij opcję **Ustaw nową masę docelową**.

## UTRZYMANIE OBECNEJ MASY CIAŁA

Z serwisu możesz korzystać również bez ustawienia docelowej utraty masy ciała. Jeśli Twoim celem jest utrzymanie dotychczasowej masy, zalecany deficyt kalorii możesz uzyskać poprzez aktywność fizyczną lub ograniczenie ilości spożywanych pokarmów. Nie musisz spełniać obu wymogów, jak ma to miejsce w przypadku dążenia do utraty masy ciała.

## DOSTOSOWYWANIE DZIENNEGO CELU ZWIĄZANEGO Z AKTYWNOŚCIĄ

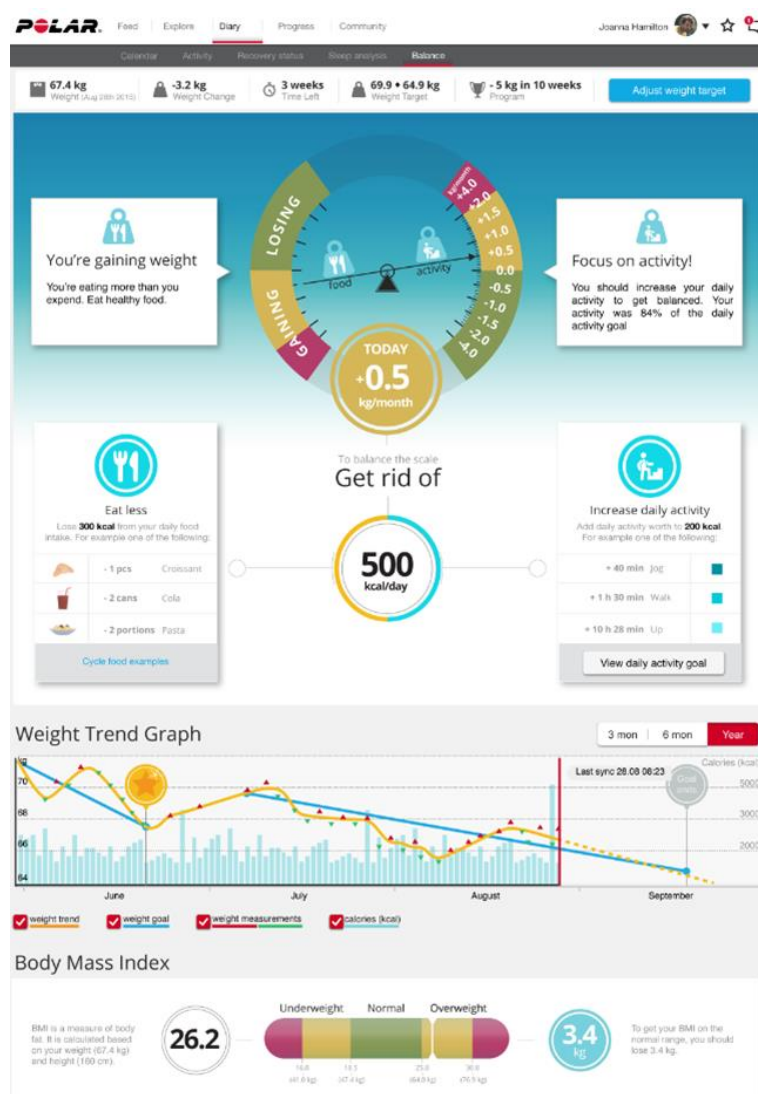
Jeśli chcesz utrzymać obecną masę ciała, możesz dostosować swój dzienny cel związany z aktywnością tak, aby spalić taką ilość kalorii, która umożliwi Ci zachowanie dotychczasowej masy ciała.

1. Kliknij opcję **Dostosuj dzienny cel związany z aktywnością**.
2. Kliknij opcję **Ustaw nowy cel związany z aktywnością**.

# CODZIENNE UŻYTKOWANIE

Wykonuj czynności opisane poniżej, aby w pełni korzystać z systemu kontroli masy ciała Polar Balance i osiągnąć swój cel.

1. Zważ się, wchodząc na wagę Polar Balance i uaktualnij swoją masę ciała w zegarku lub monitorze aktywności Polar.
2. Bezprzewodowo zsynchronizuj dane dotyczące masy ciała i aktywności z serwisem Balance za pomocą aplikacji Flow lub podłączając monitor aktywności do komputera za pomocą kabla.
3. Otrzymasz spersonalizowane porady dotyczące odżywiania i aktywności fizycznej z poziomu serwisu internetowego lub z aplikacji mobilnej.
4. Monitor aktywności pokaże Ci dostosowany do Ciebie, aktualizowany na bieżąco dzienny cel związany z aktywnością. Realizuj ten cel każdego dnia, aż osiągniesz docelową masę ciała.



## **WSKAŹNIK UTRATY/PRZYROSTU MASY CIAŁA**

Wskaźnik wskazuje Twoją bieżącą prędkość utraty lub przyrostu masy ciała, a więc – innymi słowy – ile kilogramów stracisz lub zyskasz, jeśli utrzymasz bieżące tempo utraty/przyrostu masy ciała. Wskazuje on liczbę kalorii, które musisz spalić lub z których spożycia musisz zrezygnować każdego dnia, aby osiągnąć docelową masę ciała. Co więcej, znajdziesz w nim przykładowe sposoby jej osiągnięcia poprzez aktywność fizyczną i ograniczenie ilości spożywanych pokarmów.

## **DZIENNY CEL ZWIĄZANY Z AKTYWNOŚCIĄ**

Aby osiągnąć docelową masę ciała, realizuj dzienny cel związany z aktywnością. Pamiętaj, aby codziennie synchronizować go z zegarkiem. Pokazuje on stopień wykonania dziennego celu związanego z aktywnością, więc od razu dowiesz się, ile ćwiczeń jeszcze przed Tobą zanim osiągniesz swój cel.

## **OGRANICZENIE KALORII**

Aby osiągnąć docelową masę ciała, musisz ograniczyć spożywane kalorie (liczba kalorii, o którą należy zmniejszyć dzienne ich spożycie).

## **WYKRES TRENDU MASY CIAŁA**

Wykres trendu masy ciała umożliwi monitorowanie postępów. Zaznaczając odpowiednią opcję, możesz wyświetlić trend masy ciała, swoją docelową masę ciała, pomiary masy ciała oraz kalorie.

## **BMI**

Za pomocą wykresu możesz śledzić, jak zmienia się Twój wskaźnik masy ciała BMI. Pokazuje on także, ile jeszcze musisz schudnąć, aby Twój wskaźnik BMI był w normie.

# WAŻNE INFORMACJE

## PARAMETRY TECHNICZNE

Typ baterii: 3 baterie alkaliczne AAA 1,5 V

Maksymalne obciążenie wagi: 180 kg (397,8 lb)

Rozdzielczość: 0,1 kg (0,2 lb)

Temperatura użytkowania: 0°C do 45°C (32°F do 113°F)

## WYMIANA BATERII

Waga Polar Balance wykorzystuje trzy baterie alkaliczne AAA 1,5 V. Użyj baterii znajdujących się w zestawie. Gdy w przyszłości będzie konieczna ich wymiana, nie używaj baterii akumulatorowych lub starych i nowych baterii jednocześnie.

1. Otwórz pokrywę baterii i wyjmij stare baterie.
2. Włóż na ich miejsce nowe baterie tak, aby dodatnie (+) i ujemne (-) bieguny baterii znajdowały się w prawidłowej pozycji.
3. Zamknij pokrywę.

 Ze względów bezpieczeństwa upewnij się, że używasz właściwych baterii.

## SERWIS

W czasie obowiązywania dwuletniej gwarancji zalecamy, aby wszelkie czynności serwisowe z wyjątkiem wymiany baterii wykonywane były wyłącznie przez autoryzowane centrum serwisowe firmy Polar. Gwarancja nie obejmuje uszkodzeń, ani szkód pośrednich spowodowanych naprawami wykonywanymi w serwisie nieautoryzowanym przez Polar Electro. Informacje kontaktowe oraz wszystkie adresy punktów serwisowych firmy Polar znajdują się na stronie [www.polar.com/support](http://www.polar.com/support) i na stronach w poszczególnych krajach.

## ŚRODKI OSTROŻNOŚCI

Produkty Polar (urządzenia treningowe, monitory aktywności i akcesoria) pozwalają określić poziom wysiłku fizjologicznego oraz okresy regeneracji w trakcie i po zakończeniu ćwiczeń. Urządzenia treningowe oraz monitory aktywności Polar dokonują pomiaru tętna i/lub podają informacje o aktywności. Urządzenia treningowe Polar z wbudowanym sensorem GPS dostarczają informacji o prędkości, dystansie i lokalizacji. Wykorzystując kompatybilne akcesoria Polar, urządzenia treningowe Polar wyświetlają prędkość i dystans, kadencję, lokalizację oraz moc. Pełna lista kompatybilnych akcesoriów znajduje się na stronie [www.polar.com/pl/produkty/akcesoria](http://www.polar.com/pl/produkty/akcesoria). Urządzenia treningowe Polar z sensorem ciśnienia atmosferycznego

dokonyują pomiaru wysokości n.p.m. i innych zmiennych. Inne zastosowania nie są zamierzone ani domniemane. Urządzenia treningowego Polar nie należy używać do wykonywania pomiarów środowiskowych, które mogą wymagać profesjonalnych lub przemysłowych technik pomiarowych.

**Minimalizowanie zagrożeń podczas wykonywania ćwiczeń:** Z ćwiczeniami mogą wiązać się pewne zagrożenia. Przed przystąpieniem do realizacji programu regularnych ćwiczeń należy się zastanowić nad poniższymi kwestiami związanymi ze zdrowiem. Jeżeli na którekolwiek z pytań odpowiesz twierdząco, zalecamy, abyś przed rozpoczęciem programu treningowego zasięgnął porady lekarza.

- Czy w ciągu ostatnich 5 lat nie ćwiczyłeś/aś?
- Czy masz podwyższone ciśnienie krwi bądź wysoki poziom cholesterolu?
- Czy zażywasz lekarstwa regulujące ciśnienie krwi lub pracę serca?
- Czy miałeś/aś kiedykolwiek problemy z oddychaniem?
- Czy zauważyłeś/aś u siebie jakiegokolwiek oznaki choroby?
- Czy przechodzisz rekonwalescencję po poważnej chorobie lub leczeniu?
- Czy masz wszczepiony rozrusznik serca bądź inne urządzenie elektroniczne?
- Czy palisz papierosy?
- Czy jesteś w ciąży?

Poza intensywnością ćwiczeń na pracę serca wpływają również farmakologiczne środki nasercowe, leki na ciśnienie, astmę, problemy z oddychaniem, stany psychiczne itp., a także napoje energetyzujące, narkotyki, alkohol i nikotyna. Ważne jest, abyś podczas ćwiczeń zwracał szczególną uwagę na reakcje swojego organizmu. **Jeśli podczas wykonywania ćwiczeń poczujesz niespodziewany ból lub nadmierne zmęczenie, zakończ ćwiczenie bądź kontynuuj z mniejszą intensywnością.**

Uwaga! Osoby z wszczepionym rozrusznikiem serca lub innym urządzeniem elektronicznym mogą korzystać z produktów Polar. Teoretycznie nie są możliwe zakłócenia działania rozrusznika serca spowodowane przez produkty Polar. W praktyce nigdy nie zanotowano żadnych przypadków zakłóceń. Pomimo tego firma Polar nie może wydać żadnej oficjalnej gwarancji stwierdzającej, że jej produkty mogą być używane przez osoby z rozrusznikami serca lub z wszczepionymi innymi urządzeniami ze względu na szeroką gamę dostępnych rozwiązań. W razie wątpliwości lub w przypadku wystąpienia jakichkolwiek niepokojących objawów podczas użytkowania produktów Polar należy zgłosić się do lekarza lub skontaktować się z producentem wszczepionego urządzenia elektronicznego, aby określić, czy występuje jakiegokolwiek zagrożenie dla zdrowia.

Jeśli masz alergię na jakąkolwiek substancję, która objawia się w wyniku kontaktu tej substancji ze skórą, bądź też jeśli obawiasz się reakcji alergicznej wskutek korzystania z produktu, sprawdź listę składników zamieszczoną w specyfikacji technicznej produktu. W przypadku wystąpienia skórnej reakcji alergicznej zaprzestań korzystania z produktu i skonsultuj się z lekarzem.

W wyniku działania wilgoci i tarcia może dojść do zdercia czarnej farby z powierzchni nadajnika na klatkę piersiową i zabrudzenia odzieży. Te same czynniki mogą również spowodować zabrudzenie urządzeń treningowych o jasnym kolorze w kontakcie z odzieżą o ciemniejszej barwie. Aby zadbać o doskonały wygląd urządzenia treningowego o jasnym kolorze, upewnij się, że odzież, którą nosisz podczas treningów, nie

farbuje. Jeśli stosujesz na skórze perfumy lub środek do odstraszania owadów, upewnij się, że nie mają one kontaktu z urządzeniem ani nadajnikiem na klatkę piersiową.

Jeśli trenujesz w niskiej temperaturze (-20°C do -10°C/-4°F do 14°F), noś urządzenie treningowe pod rękawem kurtki, bezpośrednio na skórze.

**W pobliżu urządzeń elektrycznych oraz stacji bazowych WLAN mogą pojawić się zakłócenia.** Aby uniknąć błędnych odczytów lub błędów funkcjonowania, zachowaj bezpieczną odległość od potencjalnych źródeł zakłóceń. Więcej informacji znajdziesz na stronie [www.polar.com/support](http://www.polar.com/support).

## OGRANICZONA GWARANCJA MIĘDZYNARODOWA FIRMY POLAR

Polar Electro Oy udziela ograniczonej gwarancji międzynarodowej na produkty Polar. Na produkty sprzedawane w Stanach Zjednoczonych i Kanadzie gwarancji udziela firma Polar Electro, Inc. Polar Electro Oy/Polar Electro Inc. gwarantuje pierwszemu konsumentowi/nabywcy niniejszego produktu Polar, że będzie on wolny od wad materiałowych i wykonania przez okres dwóch (2) lat od daty zakupu. Okres gwarancji opaski na rękę z kryształkami wynosi jeden (1) rok. Gwarancja nie obejmuje normalnego zużycia baterii oraz materiałów, uszkodzeń powstałych w wyniku nieprawidłowego użycia, nadużycia, wypadku bądź niezachowania środków ostrożności, niewłaściwego utrzymania i wykorzystywania w celach handlowych, pękniętych bądź zadrapanych obudów/wyświetlaczy, opaski, paska elastycznego oraz odzieży Polar. Niniejsza gwarancja nie obejmuje również szkód, strat, kosztów i wydatków bezpośrednich, pośrednich, ubocznych lub specjalnych wynikających z bądź odnoszących się do produktu. Gwarancja nie obejmuje zakupionych produktów używanych. W okresie obowiązywania gwarancji produkt zostanie naprawiony bądź wymieniony na nowy w dowolnym centrum serwisowym firmy Polar bez względu na kraj, w którym dokonano zakupu. Gwarancja firmy Polar Electro Oy/Inc. nie ogranicza ustawowych praw konsumenta wynikających z obowiązującego prawa krajowego bądź stanowego ani praw konsumenta w stosunku do sprzedawcy wynikających z umowy kupna-sprzedaży. **Należy zachować paragon jako dowód zakupu!** Gwarancja odnosząca się do dowolnego produktu jest ograniczona do państw, na terenie których firma Polar Electro Oy/Inc. początkowo prowadziła jego marketing. **Warunki ograniczonej gwarancji międzynarodowej Polar Electro znajdują się na stronie [www.polar.com/en/support/warranty](http://www.polar.com/en/support/warranty).**

Polar Electro Oy posiada certyfikat ISO 9001:2008.



Niniejszy produkt jest zgodny z postanowieniami dyrektyw 2014/53/UE oraz 2011/65/UE. Deklaracje zgodności oraz inne informacje prawne dla poszczególnych produktów są dostępne na stronie [www.polar.com/pl/regulacje](http://www.polar.com/pl/regulacje).



Ikona przedstawiająca przekreślony kubel na odpady oznacza, iż produkty firmy Polar są urządzeniami elektronicznymi podlegającymi dyrektywie 2012/19/UE Parlamentu Europejskiego i Rady

w sprawie odpadów elektrycznych i elektronicznych (WEEE), a baterie i akumulatory zastosowane w produktach podlegają dyrektywie 2006/66/WE Parlamentu Europejskiego i Rady z 6 września 2006 r. w sprawie baterii i akumulatorów oraz zużytych baterii i akumulatorów. W ich rozumieniu niniejsze produkty firmy Polar oraz umieszczone w nich baterie/akumulatory należy usuwać oddzielnie na terenie krajów UE. Firma Polar zachęca do ograniczania szkodliwego oddziaływania odpadów na środowisko i zdrowie człowieka również poza granicami Unii Europejskiej poprzez postępowanie zgodne z lokalnymi przepisami dotyczącymi usuwania odpadów oraz, tam gdzie to możliwe, przeprowadzania oddzielnej zbiórki podzespołów produktów elektronicznych, a także zbiórek baterii i akumulatorów.

## ZASTRZEŻENIA PRAWNE

- Materiał zawarty w niniejszej instrukcji obsługi został sporządzony jedynie w celach informacyjnych. Opisywane w nim produkty mogą ulec zmianom bez uprzedniego powiadomienia ze względu na prowadzony przez producenta program rozwoju produktów.
- Polar Electro Inc./Polar Electro Oy nie udziela żadnego rodzaju rękojmi czy poręczeń w odniesieniu do niniejszej instrukcji obsługi lub opisanych w niej produktów.
- Polar Electro Inc./Polar Electro Oy nie odpowiada za szkody, straty, koszty i wydatki bezpośrednie, pośrednie, uboczne lub specjalne wynikające z lub odnoszące się do korzystania z niniejszego materiału lub produktów w nim opisanych.

Nazwy i symbole zawarte w niniejszej instrukcji obsługi lub pakiecie produktowym stanowią znaki towarowe Polar Electro Oy. Nazwy i symbole oznaczone w niniejszej instrukcji obsługi lub pakiecie produktowym symbolem ® stanowią zarejestrowane znaki towarowe Polar Electro Oy. Windows jest zarejestrowanym znakiem towarowym firmy Microsoft Corporation; Mac OS jest zarejestrowanym znakiem towarowym Apple Inc. App Store stanowi znak usługowy Apple Inc. Google Play jest znakiem towarowym Google Inc. Znak słowny oraz symbole Bluetooth® stanowią zarejestrowane znaki towarowe Bluetooth SIG, Inc. Firma Polar Electro Oy posiada licencję na wykorzystanie tych znaków.

1.1 PL 6/2017